

# Mestringsteknologi for alle

## Hva skal til for å lykkes

M.Tek 11 februar 2025

Else Kristin Tobiassen,

# Velferdsteknologi til barn, unge og voksne med medfødte eller tidlig ervervede funksjonsnedsettelse

## Formål

Barn, unge og voksne med medfødte eller tidlig ervervede funksjonsnedsettelse har behov for sammenhengende tjenester hele livet og på alle arenaer.

Ved å komme tidlig inn, tenke nye helhetlige digitale løsninger og velferdsteknologi, vil gevinsten vi kun ser konturer av kunne hentes ut både for bruker selv, men og kommunen i form av spart tid og ressurser.

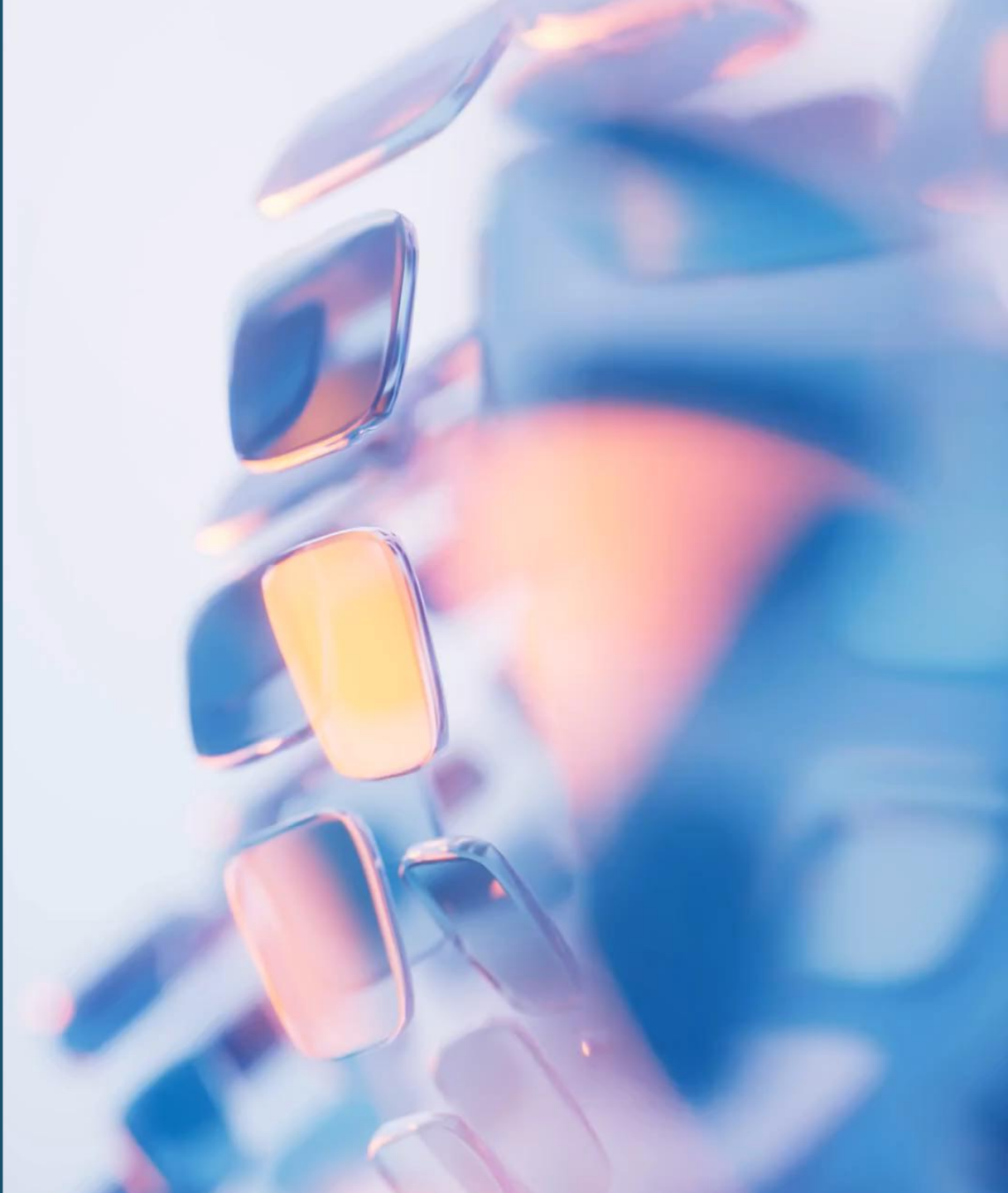




# Velferdsteknologi til barn, unge og voksne med medfødte eller tidlig ervervede funksjonsnedsettelse

Effektmålet det jobbes mot er å gi bedre tjenestetilbud med økt kvalitet til barn, unge og voksne med medfødte eller tidlig ervervede funksjonsnedsettelse.

Resultatmålene er økt kompetanse i kommunene om velferdsteknologi til målgruppen







**Fra prosjekt til drift:**

**Vi vet hva**

**Vi vet hvorfor**

**Men hvordan lykkes ?**

# Hva skal til for å lykkes

Jobbe sammen om holdninger og forståelse av digital transformasjon





# Hva skal til for å lykkes

Enighet om endring i arbeidsmåter ved bruk av teknologi



# Hva skal til for å lykkes

Ledelse og ønske om å endre organisering





# Hva skal til for å lykkes

Tilbakemeldinger fra brukere og ansatte  
for å utvikle tjenesten





# Hva skal til for å lykkes

Tillitt og engasjement i læringsprosessen

Vi lærer av våre feil



Line er 15 år.

Har utfordringer med å holde oversikt, huske rekkefølge og forstå verbale instruksjoner. Har vansker innenfor autismspekteret. Bruker MemoAssist.

Line forteller at det er lettere å forstå hva mor mener når hun kan se bilde av oppgaven sammen med aktiviteten og at hun dermed føler seg mindre utrygg.

Mor bruker mindre tid på å mase for å få Line til å utføre aktiviteter i hjemmet og er tryggere på at Line vet hva hun skal gjøre.





# Spørsmål

---



## Oppgaver for å gi teknologi til bruker, ivareta respons, utrykning og evaluering

Henvise, kartlegge og tildele

Gjøre tilpasninger, gi opplæring og installere

Ivareta respons og utrykning

Evaluere og videreføre, endre eller avslutte tjeneste

## Vedlikehold og videreutvikling av tjenesten

Gjennomføre kommunikasjons-tiltak

Lede og gjennomføre opplæring for ansatte

Vedlikeholde tildelingskriterier

Forvalte rutiner for behandling av person-opplysninger

Avklare tjenestens behov og implementere nye løsninger

Endre på tjenesteforløp og rutiner

Vurdere risiko og planlegge beredskap

Følge opp gevinster

Budsjettere

Administrere system- og utstys-porteføljen

Samhandling

## Løpende kommunale oppgaver

### Support, lager og utstyr

Håndtere support på systemer og utstyr

Drifte utstyslager og ivareta logistikk

### IT-drift

Drifte systemer, plattformer og infrastruktur

Drifte rolle- og tilgangsstyring

### Oppgraderinger og vedlikehold på løsninger

Planlegge tekniske endringer og vedlikehold

Styre oppgraderinger og konfigurasjoner

Teste nye løsninger

Oppdatere teknisk dokumentasjon

### Anskaffelser og avtaleforvaltning

Gjennomføre anskaffelser og avrop på avtaler

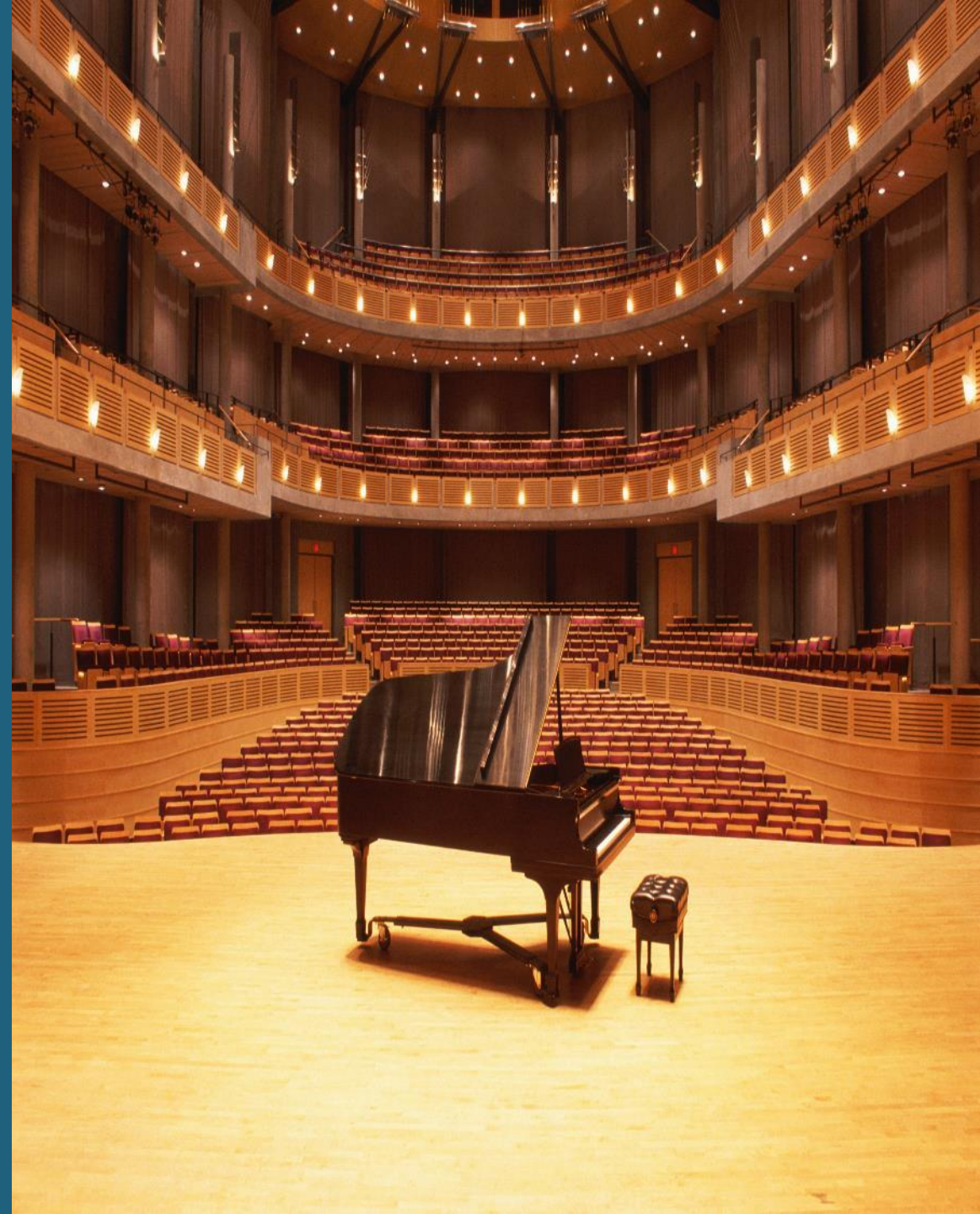
Forvalte og følge opp avtaler

## HVORFOR ER HELHETLIG TJENESTEMODELL VIKTIG?

Helhetlig tjenestemodell er viktig fordi den viser de mange, ulike oppgavene som må ivaretas dersom velferdsteknologi skal bli en integrert del av tjenestene i din kommune.

Det er lett å tenke at velferdsteknologi bare handler om å «dele ut» teknologi, men det er komplekst arbeid og viktig samspill som må til dersom man skal lykkes. Det er mange oppgaver som må løses bak «sceneteppet» og under «scenegulvet» dersom det skal fungere for bruker, pårørende og tjenestene i kommunen.

Nøkkelen for å lykkes er samarbeid. Roller, ansvar og oppgaver må være tydelig fordelt, organisert og det må etterleves. En person kan ikke løse alle oppgavene i modellen – dette er et lagarbeid.





# LYKKE TIL !!

---



**Else Kristin Tobiassen**

KS (Drammen kommune)

[Else.kristin.tobiassen@drammen.kommune.no](mailto:Else.kristin.tobiassen@drammen.kommune.no)