

## Nybörjarkurs i biodling

# Lektion 1

- Biodlingens utveckling
- Honungsbiet och andra bin
- Biodlingens organisationer
- Biodling som hobby
- Köpa bin
- Uppställningsplatser



# Därför ska du bli biodlare!

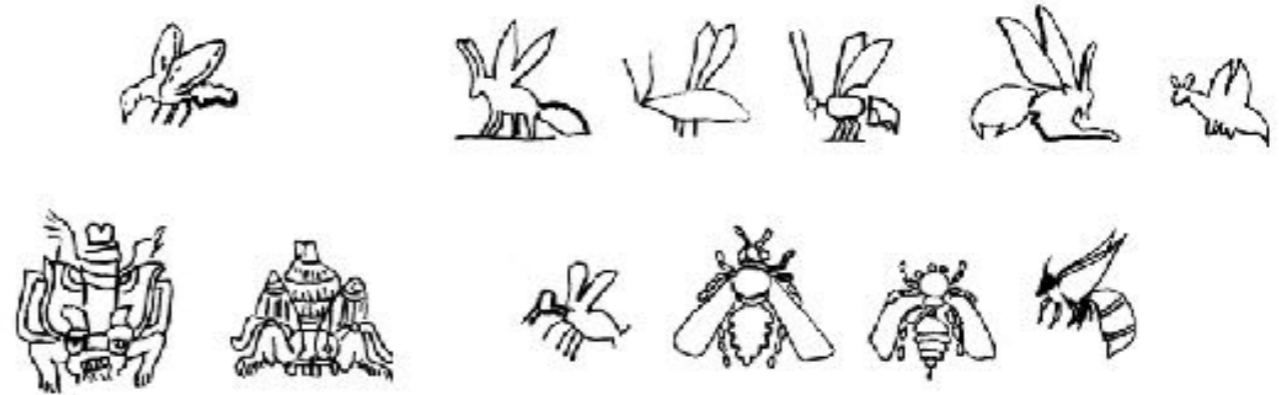
- Naturupplevelsen.
- Pollineringen.
- Biprodukterna; honung, bivax, bipollen och propolis.
- Du gör något för miljön.

FILMTIPS  
**Bli biodlare**

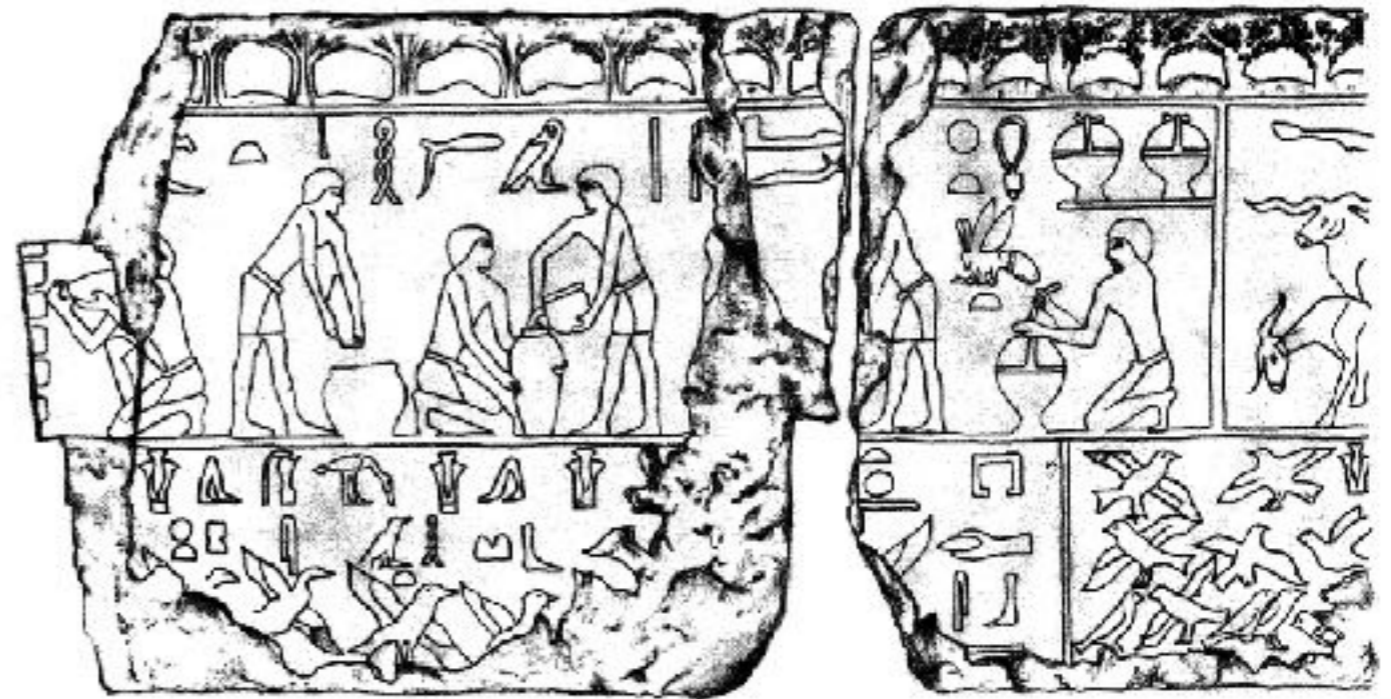


# Bin i historien

- Bin har funnits mycket längre än människan.
- Bina finns dokumenterat i människans historia i många kulturer.
- Vi kan lära av hur bin lever i takt med naturen.



Bin avbildade i olika kulturer världen runt.



# Biodlingens utveckling

Från vilda honungsbin i träd till tambin i lådbaserade kupor.



## En lag som gäller än idag

1 §. Flyga bi bort i annans skog, och följer ägaren dem till stock och håll, märker samma träd, och giver det byamän tillkänna; have ingen våld honom dem förtaga.



# Från stock till kupa

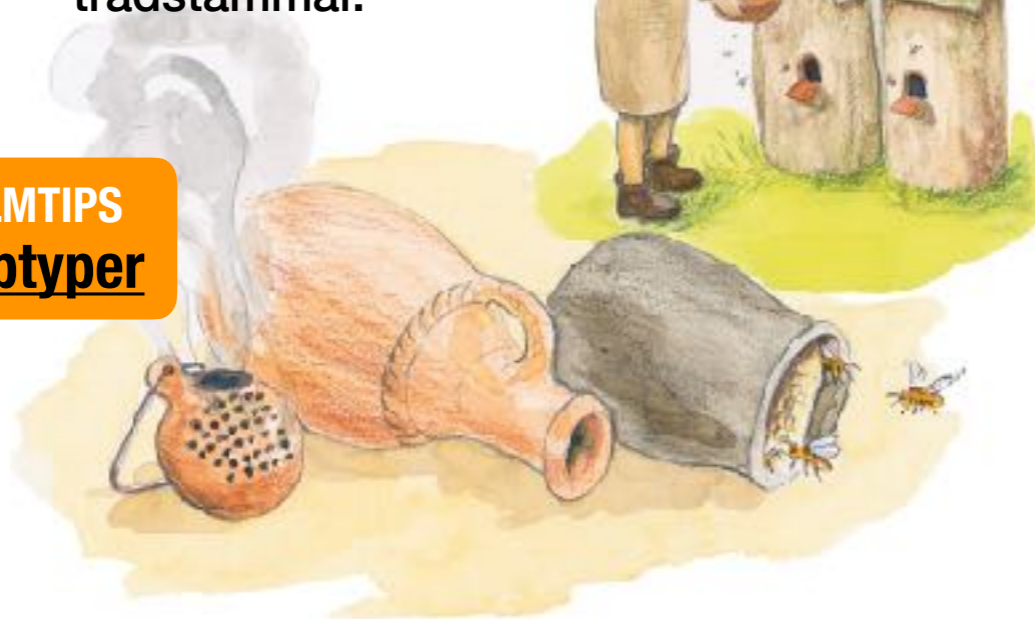


Bikupor av urholkade trädstammar.



Bikupor av lera, halm och trä.

**FILMTIPS**  
**Kuptyper**





En bisvärm kan överleva utomhus under sommaren men måste bosätta sig i ett ihåligt träd för att överleva vintern.

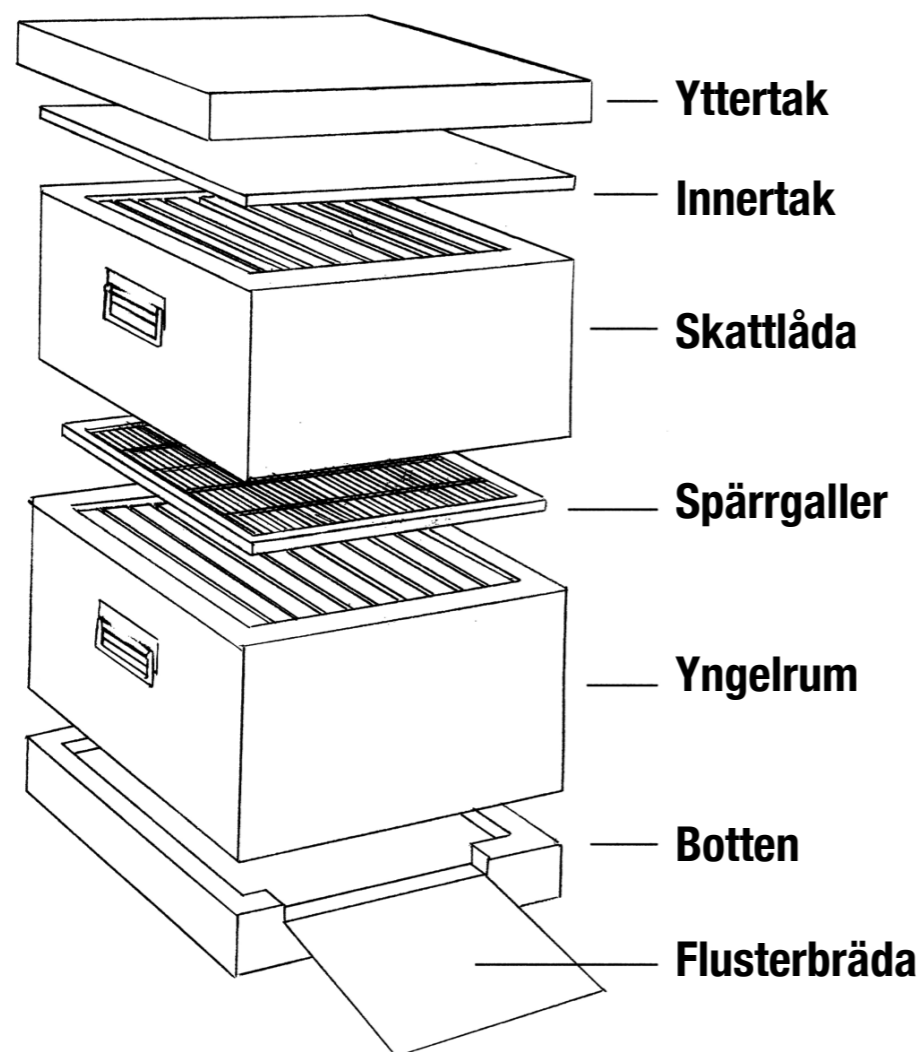
## Honungsbin är idag beroende av att biodlare förser dem med bostad

- Honungsbin som rymmer från sin ägare hittar sina boplatser i ihåliga träd.
- Honungsbin som inte hittat bostad överlever inte vintern.
- Enformigt skogsbruk och hyggesbruk gör att sammanhängande gammelskog med ihåliga träd i princip inte existerar längre.
- Sveriges biodlare är idag avgörande för att förse honungsbin med bostäder.



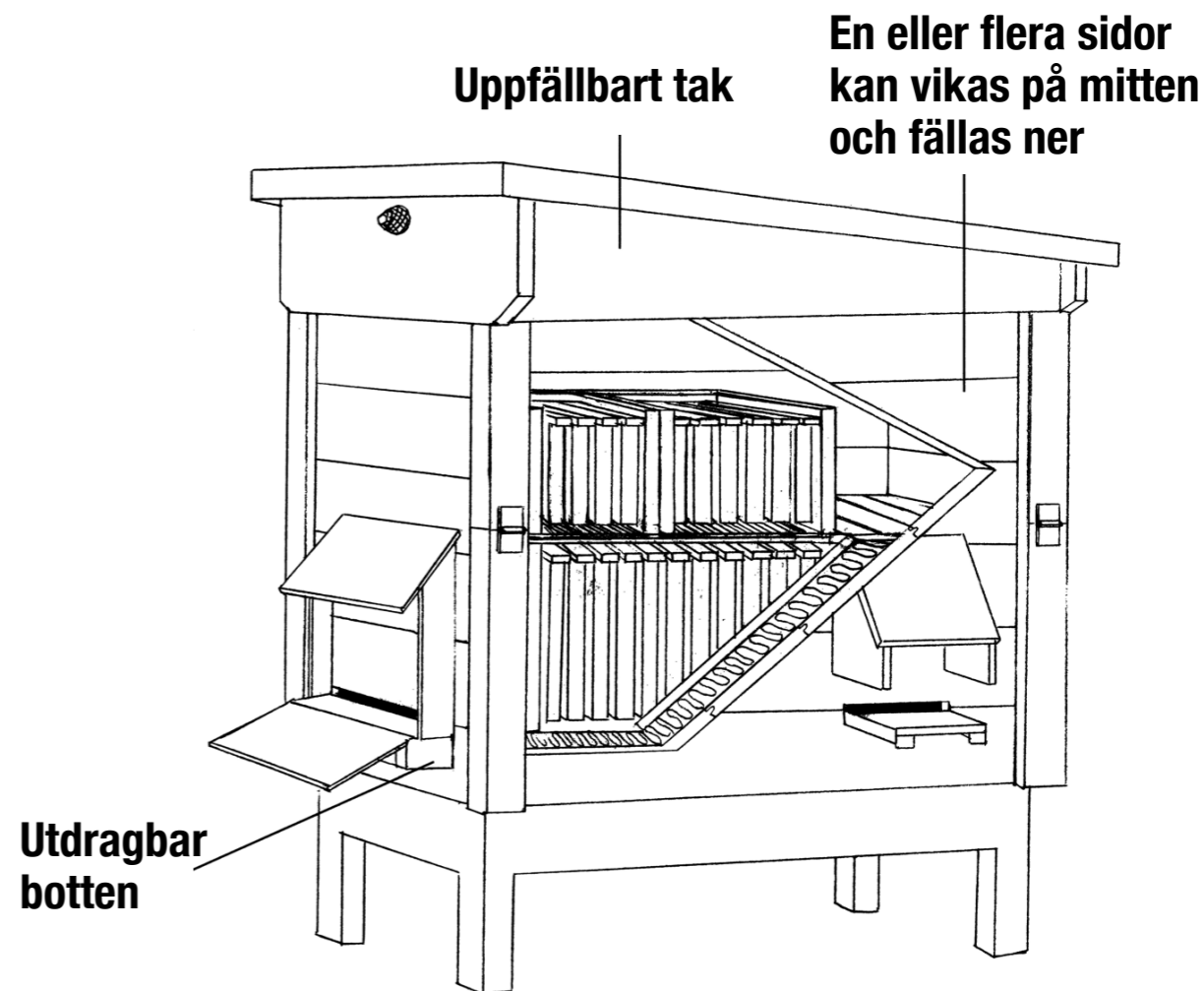
Gammelskogen existerar knappt längre.

# Dagens bikupor underlättar biskötsel och honungsskörd



## Vandringskupa

En vandringskupa uppstaplingsmodell kan byggas på med fler lådor allteftersom bisamhället växer. Ett spärrgaller delar yngelrum från skattlådorna där honungen skall lagras. (Drottningen kan ej passera spärrgallret) Lådorna är isolerade och försedda med kraftiga handtag.



## Trågekupa

En stationär kupa med plats för 16-20 ramar i yngelrummet. Ovanpå detta ställs 2 eller 3 skattlådor. Trågekupan har oftast två fluster vilket gör att det går att invintra en avläggare bakom modersamhället. Yngelrummet delas då med en skiva (avdelningslucka).

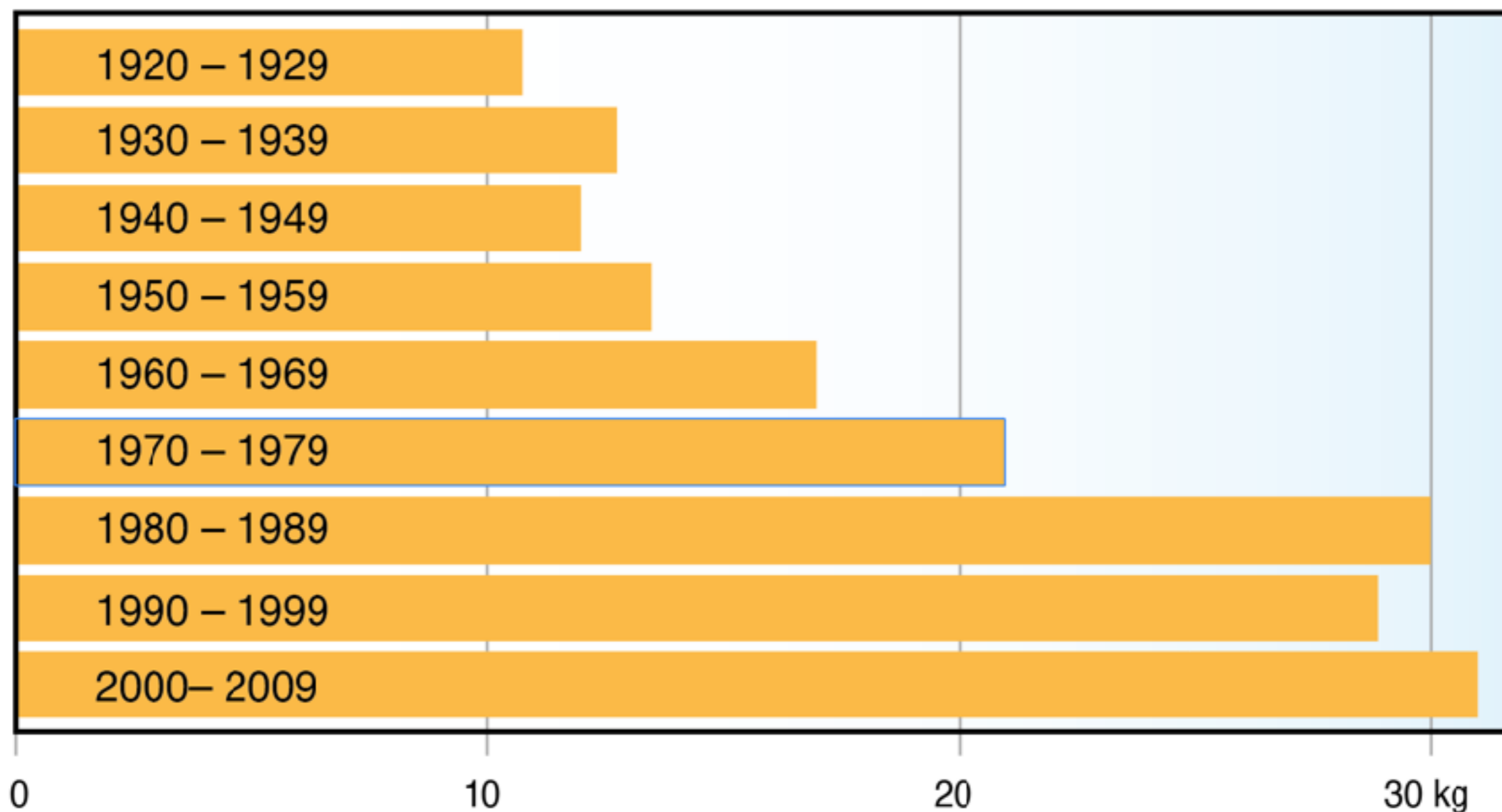
# Vandringkupan är den vanligaste kuptypen

- Ramar gör att bisamhället kan skötas utan att dess vaxkakor bryts sönder.
- Yngelrummet - ramar med bisamhällets barnkammare i lådor, under spärrgallret.
- Skattlådor med honungsramar, ovanför spärrgallret.
- Drottningen kan inte passera genom spärrgallret.
- Biodlaren kan skörda honung ur skattlådorna utan att störa bisamhället i onödan.

FILMTIPS  
**Vandringkupa**

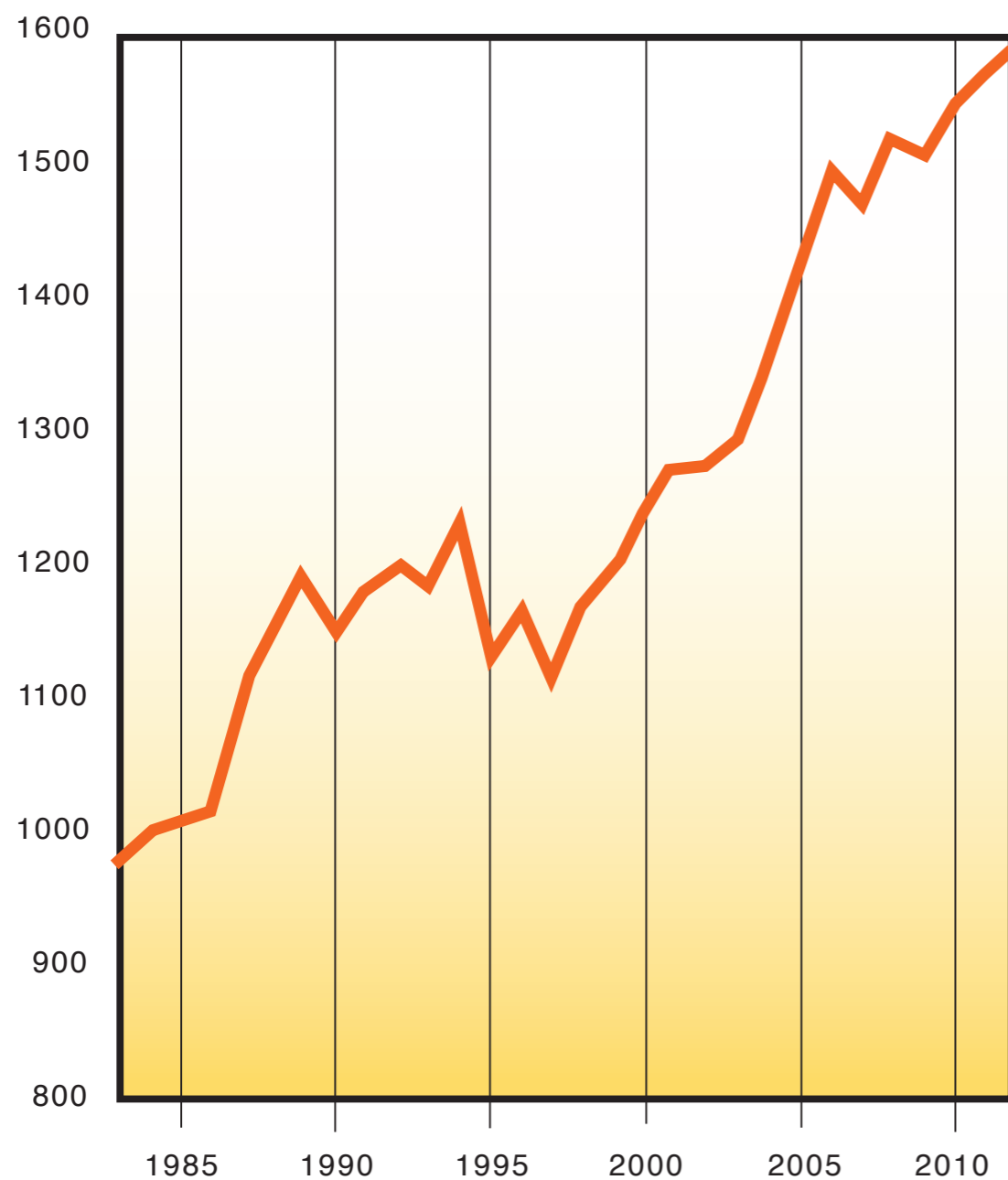


# Honungsskörd i Sverige, kilo per bisamhälle



Källa: SBR's medlemsstatistik. Grafik © ARTCOPY SWEDEN AB.

## Total produktion av honung i världen och de största honungsproducenterna 2012



	tusen ton
Kina	452
EU	188
Argentina	76
Turkiet	88
USA	67
Ukraina	70
Mexiko	59
Indien	61
Ryssland	65
Etiopien	46
Iran	48
Kanada	29
Övriga länder	344
Totalt i världen	1593

Källa: FAO

- Importen av prisdumpad och t.o.m. förfalskad honung ökar ständigt.
- Svensk honung efterfrågas alltid av konsumenter och uppköpare.
- Lokal honung har säljfördelar i och med pollineringen, miljöpåverkan och äkthetens skull.
- Lokalproducerad mat är forntiden och framtidens mat.

# Honungsbiet och andra bin



- Insekter har funnits i 350 miljoner år.
- Bin har funnits i ca 150 miljoner år.
- För 3-4 miljoner år tog människan sina första staplande steg.

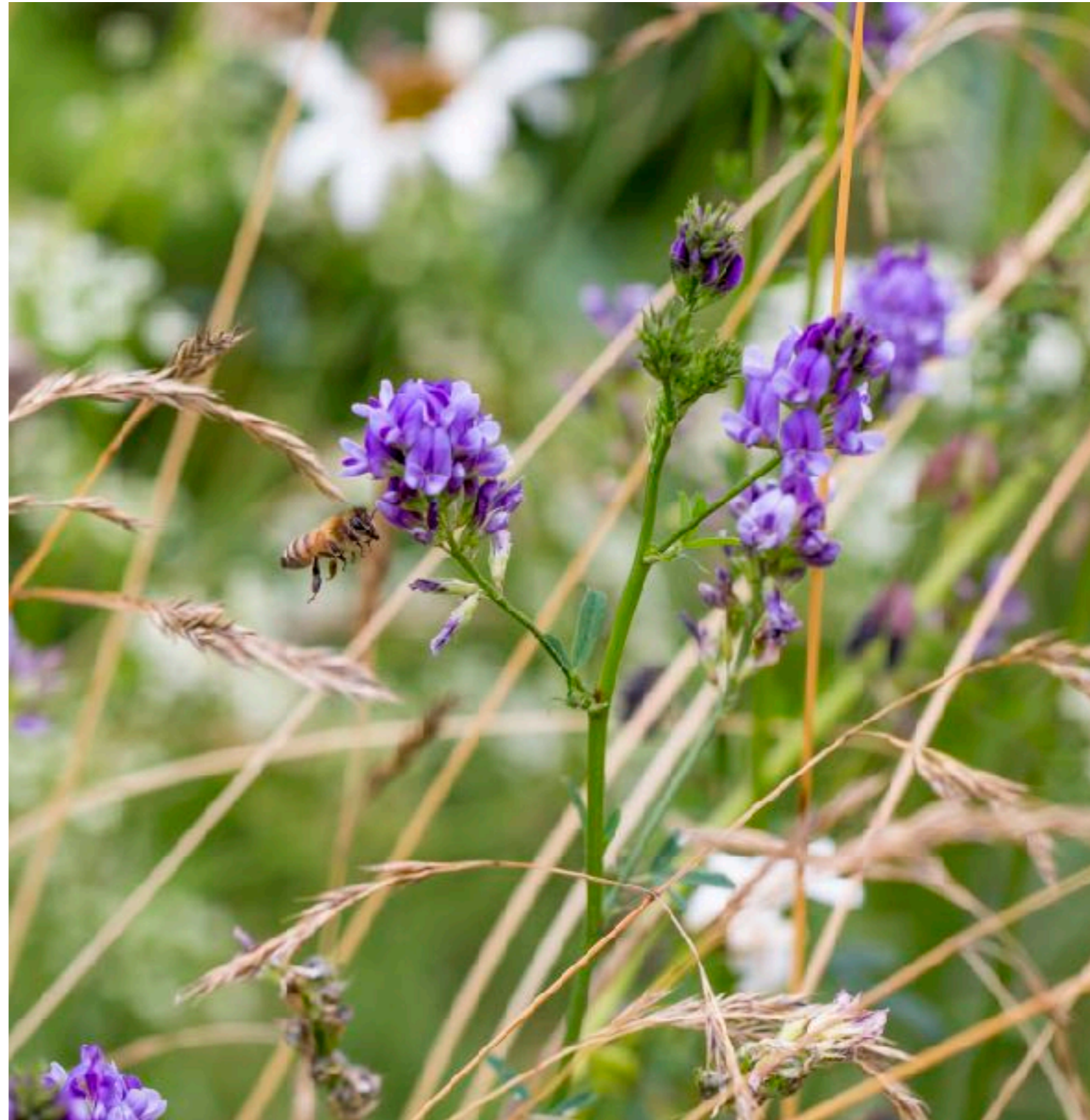
# Sociala och solitära bin

## I världen

- 20.000 arter bin
- 1.000 sociala arter

## I Sverige

- ca 300 arter bin
- 30-tal sociala arter

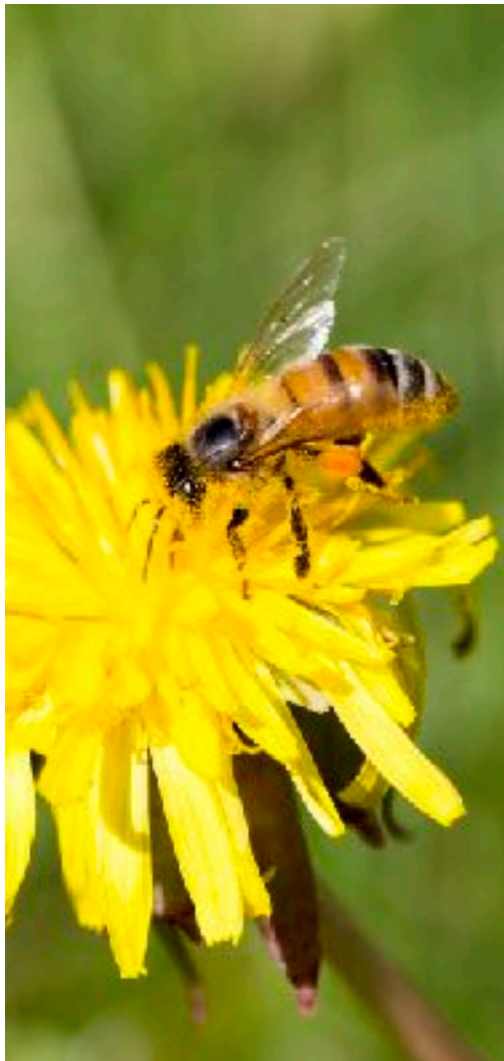




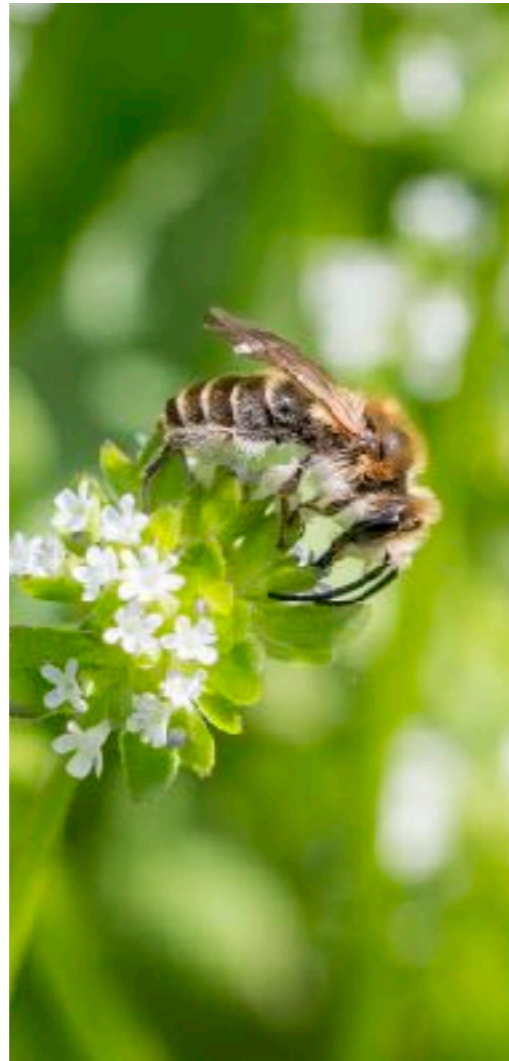
# Honungsbin, humlor och getingar

Våra vanligaste samhällsbyggande insekter.

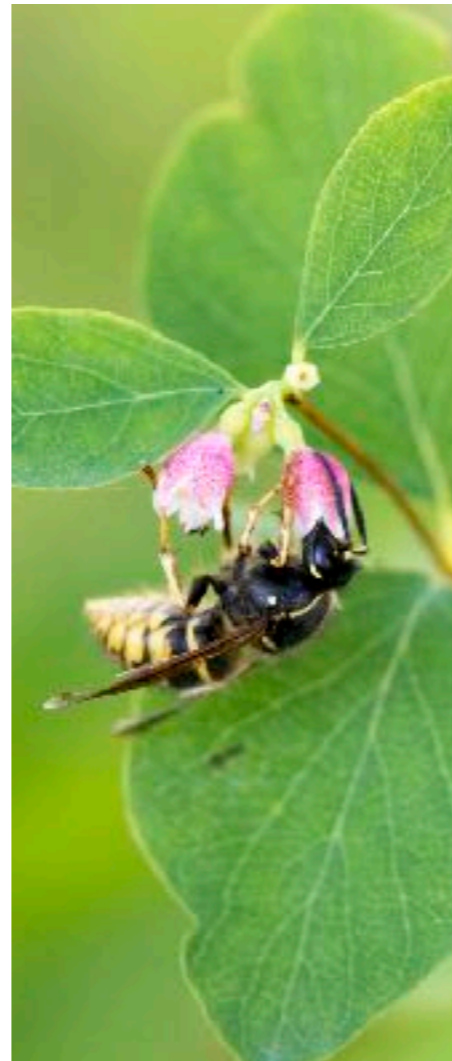
# Honungsbin förväxlas ofta med andra insekter



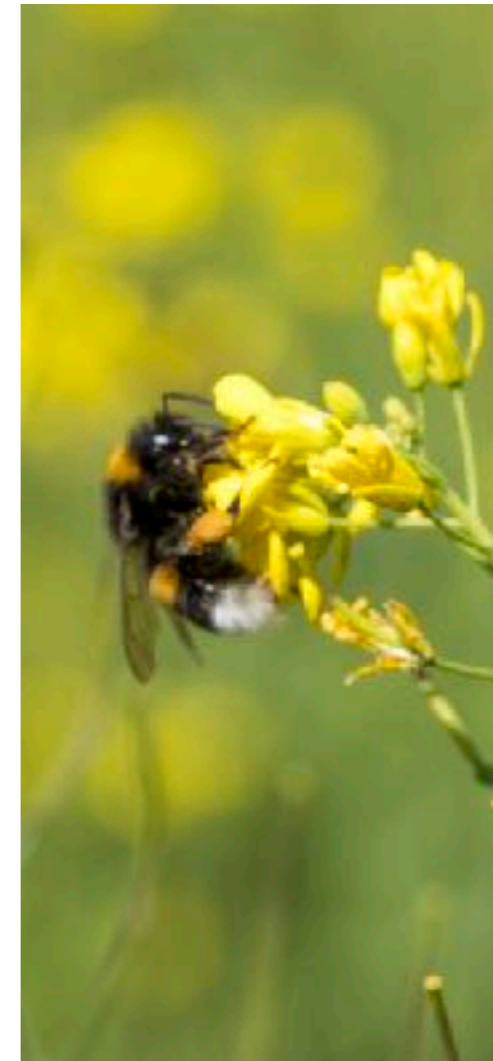
**Honungsbi**



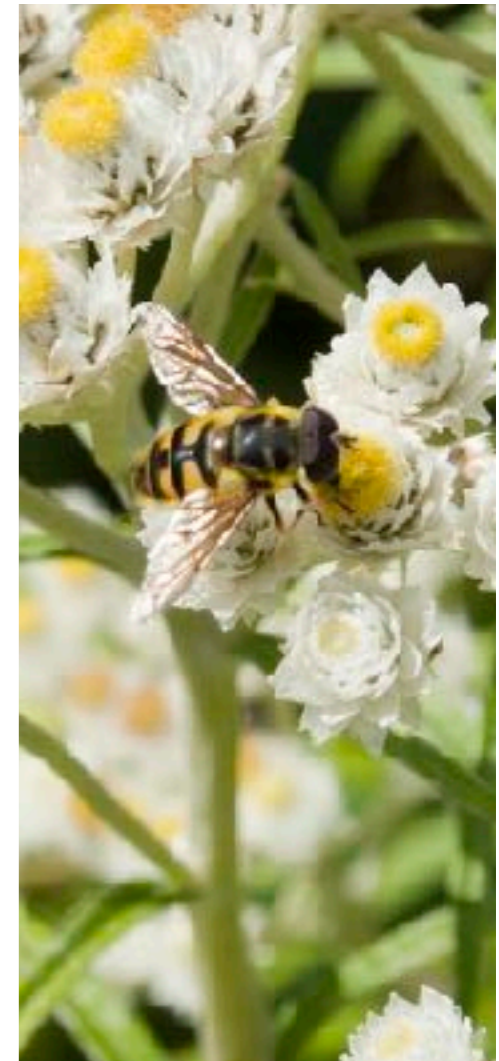
**Solitärbi**



**Geting**



**Humla**



**Blomfluga**

# Pollineringsarbete i äppelodling

- Honungsbin med sina stora kolonier och blomtrohet ger den effektivaste pollineringen i fruktodling.
- En kombination av tambin och vilda pollinatörer bör dock alltid eftersträvas då det ger bäst pollinering över lag.



Pollineringsarbete av insekter i fruktodling. Källa, Agrarbericht der Bundesregierung 1998.



Olje- och bönväxter i gynnas av pollinering.

- Så mycket som en tredjedel av alla livsmedel som människan konsumerar är direkt eller indirekt beroende av pollinerande insekter.
- Utan bin är det glest mellan blåbären, mindre äpplen och på åkern minskar bondens skörd.



Vilda bärväxter gynnas av pollinering.



Ökade skördar av odlade frukter och bär.

# Bin och fåglar - naturens ekologer

Bin samlar pollen och nektar, buskar och träd pollineras, frukt- och bärsättning förbättras och blir mat åt fåglarna.



Fåglar äter frukt och bär och sprider frön för nya fruktträd och bärbuskar där bin kan samla pollen och nektar.

## Träd och buskar som ger mat åt fåglar och bin

	Fågelarter	Vad bina samlar		Fågelarter	Vad bina samlar
Bened:	fler än 15	nektar och pollen	Kornell:	fler än 10	nektar och pollen
Berberis:	fler än 10	nektar och pollen	Liguster:	fler än 10	nektar och pollen
Druvfläder:	fler än 30	pollen	Måbär:	fler än 10	nektar och pollen
Fläder:	fler än 50	pollen	Slån:	fler än 10	nektar och pollen
Fågelbär:	fler än 30	nektar och pollen	Snöbär:	fler än 10	nektar och pollen
Hassel:	fler än 5	pollen	Rosor m nypon:	fler än 20	pollen
Havtorn:	fler än 5	nektar och pollen	Rönn:	fler än 50	nektar och pollen
Hägg:	fler än 10	nektar och pollen	Äpple, vildapel:	fler än 30	nektar och pollen
Idegran:	fler än 10	pollen			

# Biodlingens organisationer

## Sveriges Biodlares Riksförbund

Intresseorganisation för landets biodlare.

Består av distrikt och lokalföreningar.

Medlemmarna får tidningen Bitidningen.

[www.biodlarna.se](http://www.biodlarna.se)



## Biodlingsföretagarna

Ideell branschförening med syfte att utveckla svensk yrkesbiodling.

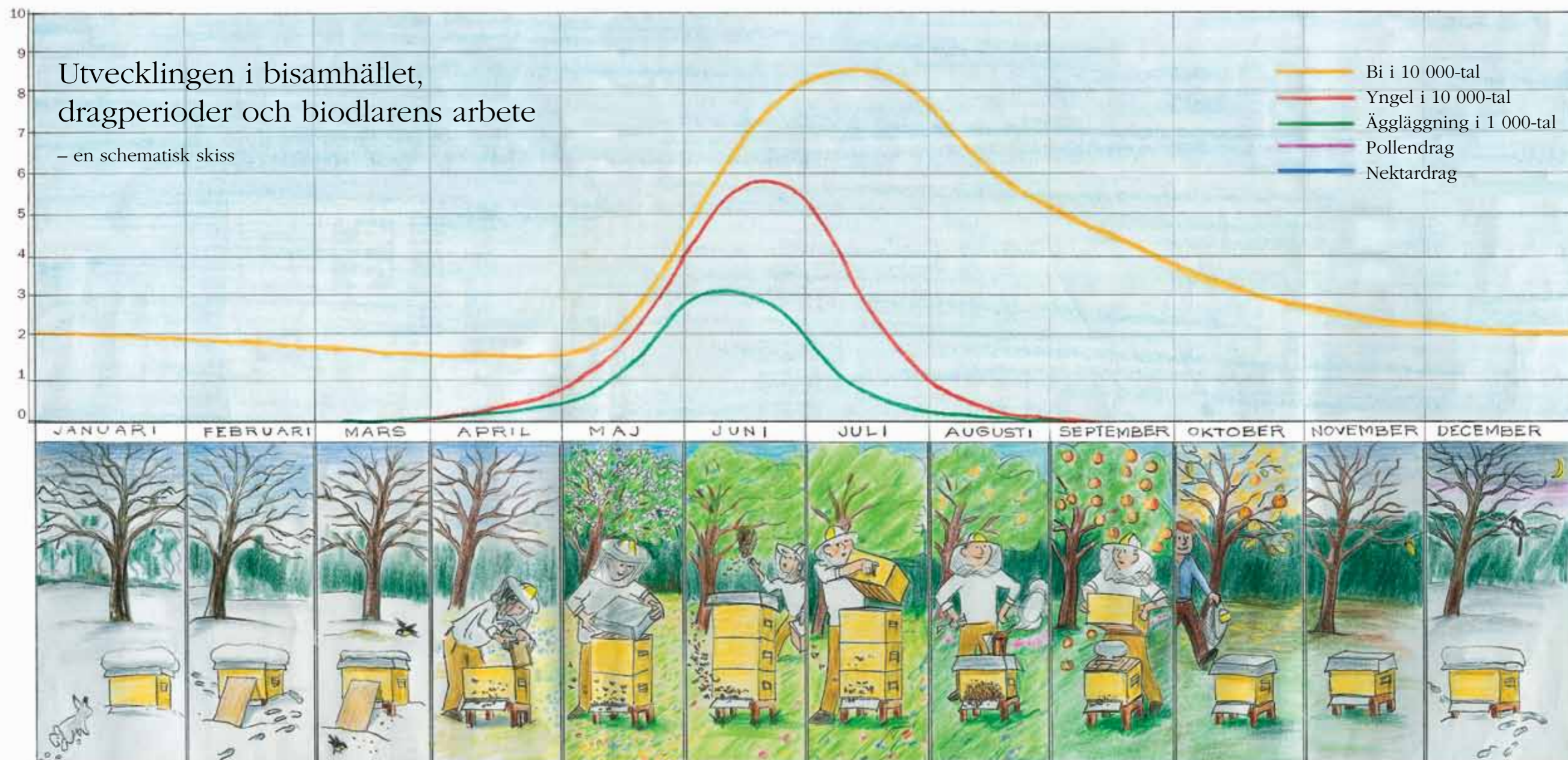
Medlemmarna får tidningen Gadden.

[www.biodlingsforetagarna.se](http://www.biodlingsforetagarna.se)



# Hur mycket arbete kräver biodling?

Säsongen är oftast mellan april och september.



Allmän tillsyn Allmän tillsyn Bottenrengöring, foderkontroll Vårundersökning Utökning Utökning, svärmförbindring, skattning Skattning Slutskattning, drottningbyte Invintring Sista kontrollen i yngelrummet Flusterskydd sätts på Allmän tillsyn

# Hur köper jag bin?

- Biodlare säljer avläggare, delade bisamhällen, under sommaren.
- Boka hos biodlare i lokalföreningar eller närområdet i god tid.
- Ha kupmaterialet förberett inför köp av avläggare.

FILMTIPS  
Avläggare



# Har du plats för biodling?



**Bigård**



**Honung- och vaxhantering**



**Lagring**

# Vad kostar och genererar biodling?

- Finns ingen exakt siffra men räkna med cirka 10.000 kr för bisamhälle och utrustning.
- En hobbybiodling kan bli självförsörjande på redskap, och biprodukter.
- Att leva på enbart biodling kräver 100-tals bisamhällen med dagens skattetryck.
- Notera årliga utgifter och intäkter oavsett om det är hobby eller yrke.



FILMTIPS  
**Biredskap**



Villaträdgården eller sommarstugan.



Jordbruksfält, kyrkor och herrgårdar.



Skogslandskap.



Gröna tak, kolonilotter och bostadsföreningar.

## Var kan jag ha bin?

- Bin och biodling har en given plats i självhushållet, på gårdar och lantbruk eller i villaträdgården. Honungsbin trivs på såväl landsbygd som i stad.
- Finns tillräckligt med blommor och träd hela sommaren? Sin föda söker bina i blomsterängar, löv- och barrskogar och i villaträdgårdar.
- Till och med stadsbebyggelse med sina parker kan ha livsrum för bisamhällen.
- Tillstånd krävs på annans mark. Informera gärna grannar.

FILMTIPS  
Uppställningsplats



Vindskydd på öppet fält.



Sluttande terräng mot sydost skyddar från nordvindar.



Fluster ej riktat mot passerande människor och djur.



Bänk, pall eller benställning.

## Torrt, stabilt och vindskyddat

- Torrt läge.
- Vindskyddat läge underlättar flygning.
- Soligt läge stimulerar.
- Halvskugga ger svalka.
- Stabilt underlag - bänk, pall, benställning.
- Se upp för myrstackar.
- Viltstängsel björn, grävling.
- Stöldskydd, brännmärkning, bevakning.
- Fluster, bikupans in- och utgång, ej riktat mot passerande människor och djur.



# Bin till nytta och nöje

“Bin till nytta och nöje” är den perfekta introduktionen till biodlingens spännande värld. Den rikt illustrerade boken ger all nödvändig kunskap för dig som vill skaffa egna bicipor och bjuder på lustfylld läsning för den som bara vill veta mer om bin, honung och pollinering.

- Visa återförsäljare
- Kursplan för kursledare
- Presentationer för kursledare

## ALLTOM BIODLING

Kurslitteratur, videos, etiketter & broschyrer för din biodling.

- Bli biodlare
- Biodlingskalender
- Filmer om biodling
- Bisamhälle
- Biväxter
- Biredskap
- Bikupa
- Honungshantering
- Etiketter & sigill
- Vaxhantering
- Bihälsa
- Hitta lokala biodlare
- Ordlista för biodling

## ALLTOM HONUNG

Fakta, recept och tips med honung och andra biprodukter.

- Vad är honung?
- Sorthonung
- Konsistens
- Innehåll
- Hållbarhet
- Honung & hälsa
- Honung i maten
- Recept & tips
- Falsk honung
- Köpa honung
- Biprodukter
- Bok om honung
- Ordlista för honung

# ARTCOPY

[www.artcopy.se](http://www.artcopy.se)

*Vi skapar kurslitteratur och säljmaterial för biodlare.  
Vi höjer kunskapen om svensk biodling och biprodukter.  
Bin till nytta och nöje!*



**KONTAKTA OSS GÄRNA FÖR  
SYNPUNKTER OM HUR VI KAN  
FÖRBÄTTRA KURSMATERIALET**