

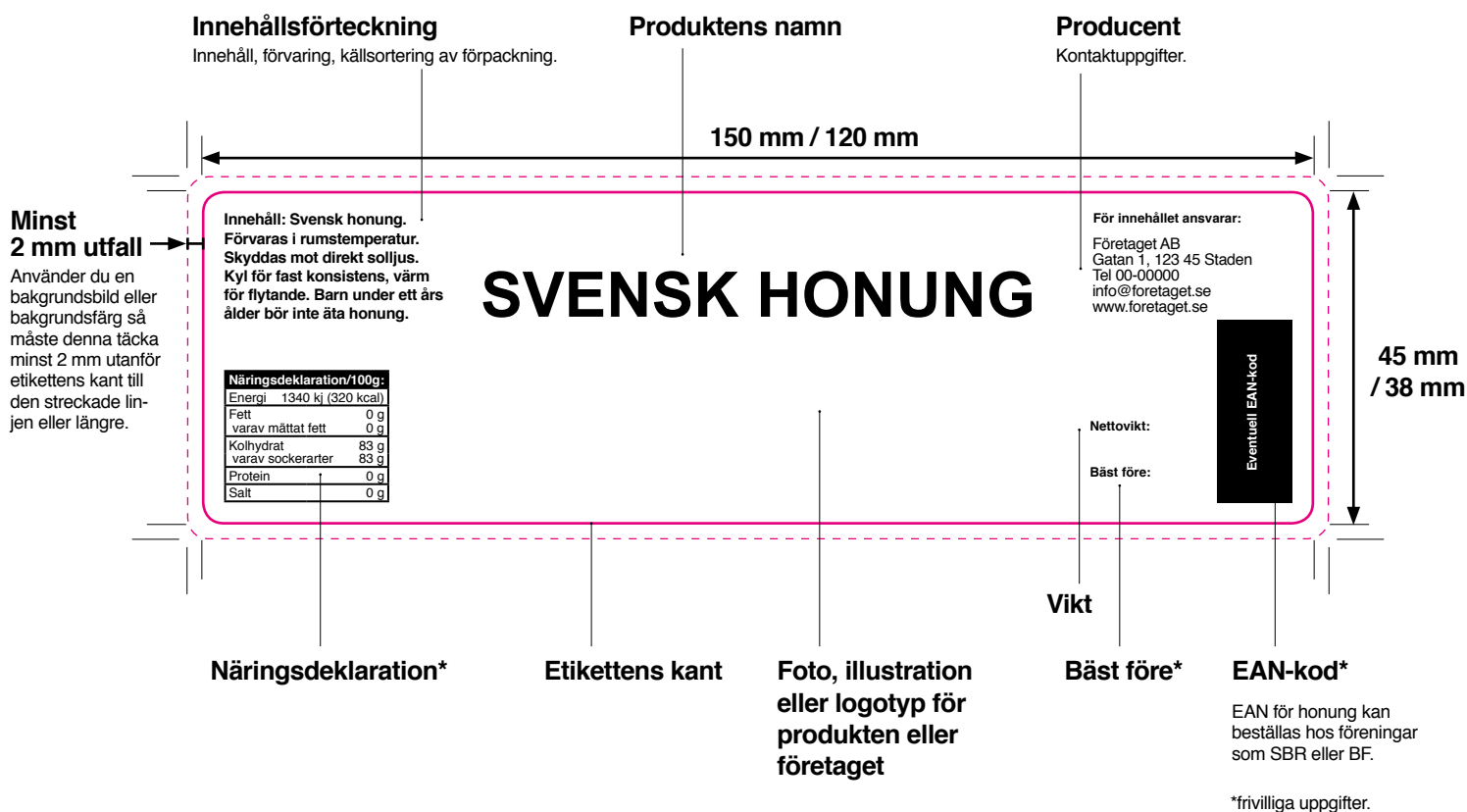
Tryck egna honungsetiketter

Här finns olika val du kan välja när du trycker etiketter och anvisningar för hur du skapar ett eget original. Har du frågor är du välkommen att kontakta oss på info@artcopy.se.

- **Pris och frakt.** Se dagspris för standard-format på ordersidan. Frakt inom Sverige med DHL ingår. Priset gäller ej eventuella tillval eller andra storlekar där pris lämnas på begäran.
- **Eget original.** Du kan bifoga ett eget tryckfärdigt original (pdf, jpg, png, eps, ai). Lägg till minst 2 mm utfall runt om på etiketten för stansens/skärningen skull om du har färg eller mönster som bakgrund. Klicka här för att se anvisningar för dig som skapar ett eget original. Se sid 2 för exempel på mallar. Observera att din etikett inte ska klistras in i mallen, den ska bara användas som stöd när du skapar ditt original. Pris för
- **Specialdesign.** Vill du beställa utformning av honungsetikett så designar din etikett enligt önskemål och du får ett digitalt korrektur att godkänna innan tryck. Se dagspris på ordersidan.
- **Färdig design.** Du kan även använda vår standarddesign för svensk honung med dina kontaktuppgifter, vikt och EAN, när du beställer 3.000 st etiketter eller fler.
- **Antal original.** Du kan välja att trycka ett original eller att samtrycka flera i samma storlek, t.ex. 3x1000st. En hanteringskostnad tillkommer per extra original.
- **Lim.** Vi erbjuder två olika limtyper, permanenthäftande och avdiskbar. Permanenthäftande sitter permanent. Avdiskbar kan blötläggas i cirka en timme och sedan skrapas av glasburken. Normalt sett ska inte glasburkar diskas för återanvändning förutom för egen konsumtion.
- **Lack.** Vi erbjuder 3 olika lacker eller olackad etikett. Välj blank lack om du vill ha en blank, vattenavvisande yta med lyster i färg. Välj matt lack om du vill ha en matt yta och lite dämpad färgton. Välj olackad etikett om du ska skriva eller stämpla på etiketten. Alternativt välj matt skrivbar men då krävs permanenthäftande bläck för att t.ex. stämpel ska fästa, rådgör med din leverantör av bläck.
- **Hörn.** Vi erbjuder runda (hörnradie 2 mm) eller raka hörn (hörnradie 0,5 mm) på etiketten.
- **Hylsa.** Vi erbjuder 3 storlekar på hylsa (26 mm, 40 mm eller 76 mm) som etiketterna spolats/rullas på. Välj lämplig storlek om du använder tejphållare eller etikettmaskin. Välj annars mindre storlek för enklare flörvaring.
- **Spolning/rullning.** Spolning/rullning anger i vilken riktning och på vilken sida etiketterna ska sitta på rullen. Välj lämplig riktning om du använder tejphållare eller etikettmaskin. Välj annars standard.
- **Digitaltryck.** Vi använder oss av s.k. digitaltryck vilket ger ett snyggare, mer detaljerat tryck jämfört med traditionella tryckmetoder. Du får ett digitalt korrektur vilket motsvarar den färdiga etiketten. Så länge ditt original har hög kvalitet visar det sig likvärdigt i trycket. Du kan använda i princip vilket motiv som helst.
- **Märkning.** Är du osäker på korrekt märkning kan du kontrollera ditt eget original med Livsmedelsverket innan tryck så att det är korrekt utformat och godkänt enligt regler för märkning av honung.
- **Datummärkning.** För datummärkning kan du ha en tom ruta för stämpling eller skriva "Bäst före: Öppnad burk 12 månader" om du inte vill stämpla. För stämpelfärg som fäster på lackade etiketter rådgör med leverantörer av stämpel och bläck. I första hand rekommenderar vi olackad etikett om du ska skriva eller stämpla på etiketten. Vi har blank skrivbar lack som tillval men det bör alltid vara ett snabbtorkande bläck som inte smetar ut.

Exempel på utformning av honungsetikett

Här kan du se exempel och rekommendationer för hur du utformar en egen etikett. Observera att exemplen och mallarna endast är avsedda för att se om proportionerna och utfallet stämmer, ditt original ska alltså inte klistras in i pdf-filen. Vilken programvara du skapar originalet i spelar ingen roll, det viktiga är att storleken stämmer och upplösningen är högupplöst eller att grafiken är vektorbaserad. Skicka ditt original till oss via orderformuläret eller maila oss på info@artcopy.se.



Observera att etiketterna endast kan användas på förpackningar med raka sidor. Vi rekommenderar traditionella 350g, 500g och 700g glasburkar. Testa så att storleken passar genom att klippa till en bit papper och placera på förpackningen du ska använda.



Etiketterna kan inte användas på förpackningar med runda eller koniska sidor. Denna typ av förpackning kräver specialformad etikett.

Bredd 150 mm, Höjd 45 mm

Lämplig på förpackningar 500 gram och 700 gram eller större.



Rundade hörn



Raka hörn

Bredd 120 mm, Höjd 38 mm

Lämplig på förpackningar 350 gram, 500 gram och 700 gram eller större.



Rundade hörn



Raka hörn

UTFALL

Utfallet markeras av den streckade svarta linjen. Använder du färg, mönster eller bild i bakgrunden på originalet så ska det täcka minst till den streckade svarta linjen.

STANS

Den röda linjen markerar etikettens slutliga format när stansen skurit bort den utfallande ytan. Vi rekommenderar att du lämnar en marginal på minst 2 mm mot den röda linjen när du placerar texter i ditt original.