

Vulinstructie van de Coltri compressor 220 en 325 bar

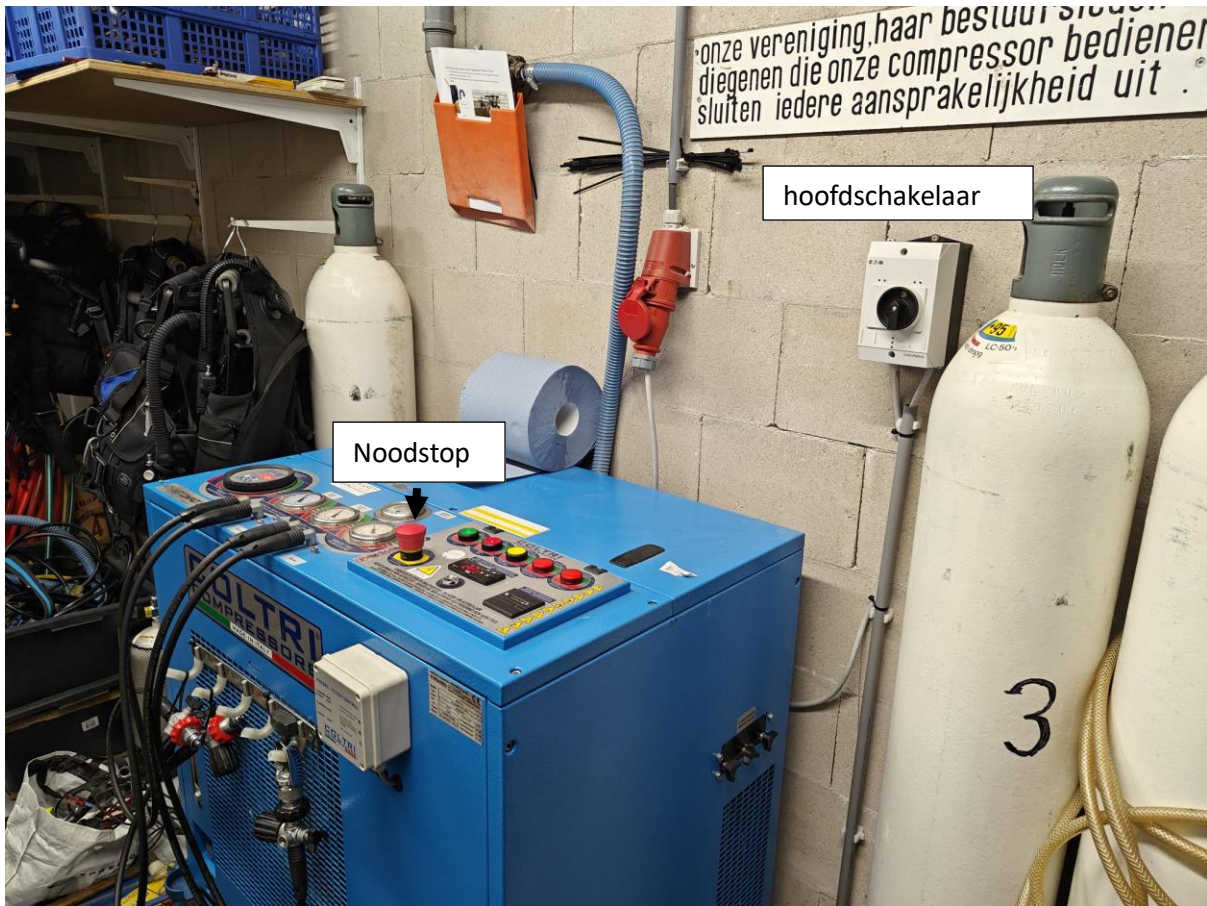


Foto 1 overzicht compressor in compressor ruimte

- Zet de hoofdschakelaar aan, door naar rechts te draaien op stand 1.



Foto 2

- De lampjes en digitale uitlezing op de compressor lichten nu op.



Foto 3a



Foto 3b

- Controleer dat de ontluichtingskraantjes van de pomp en filterhuizen dicht zijn, rechtsom draaien (foto 4)



Rechtsom

Foto 4



Foto 5

- Koppel de te vullen flessen aan
*De vulslangen met rode spindel zijn voor 300 bar flessen, die met zwarte spindel voor de 200 bar flessen. Vergissen is niet mogelijk de vorm van connector voorkomt dit.
Koppel de flessen middels DIN (schroefdraad) 300/200 bar of INT (beugel) 200 bar aansluiting.*

Emergency!!: De noodknop op de compressor, dikke rode knop (foto 1 en 3b) bedienen in geval van nood. De compressor wordt dan **stroomloos, niet drukloos.**

- Draai de kraan (1 foto 6) op de vulslang dicht (rechtsom) en draai het afblaasventiel (2 foto 6) ook dicht.

Check dit ook bij de niet gebruikte vulslangen.

- Draai nu de flessenkraan (3 foto 6) geheel open.
De flesdruk zal zich nu alleen in het stukje tussen de 2 kranen begeven.

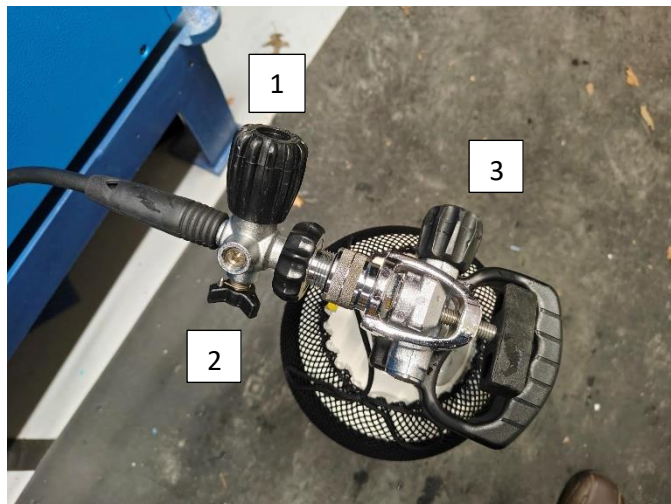


Foto 6



Foto 7

- Start de compressor. Dit door de linkse groene knop in te drukken.
De compressor zal nu druk op gaan bouwen wat te zien is op de aanwezige drukmeters, zie onderstaande foto.
Druk op de gele knop(middelste), dit is de automatische afblaas. Dit is ter controle of de klep niet vast blijft zitten.
De druk op de twee linker analoge meters (foto 8) zal wat afnemen en weer oplopen indien de afblaasroutine beëindigd is.
- Laat de druk oplopen tot **ongeveer 140 bar**, digitale uitlezing linkse meter.



Foto 8

- Open nu de kraan of kranen (1 op foto 6) van vulslangen van de gekoppelde duikflessen.
Opmerking: Hoe meer flessen gelijktijdig open staan, des te lager blijft de flestemperatuur en komt men tot de hoogst haalbare druk in de fles. Indien de fles er alleen aan staat dan zal de temperatuur behoorlijk oplopen, wat nadelijk werkt voor de einddruk na afkoeling.

De uitlezing van de meters zullen als volgt zijn:

- Meest rechtse meter tussen 5 en 8 bar
- Middelste meter tussen 50-60 bar
- Linkse meter oplopend tot 325 bar.
- Bovenste meter loopt op tot 230 bar (einddruk 200 bar aansluitingen)

Flessen gekoppeld aan 200 bar aansluitingen

Flessen aangesloten op de 200 bar aansluitingen, kunnen **losgekoppeld** worden indien de bereikte **compressor druk boven de 230 bar** is gekomen.

- a) Draai kraan (1 op foto 6) op vulslang dicht,
- b) Draai flessenkraan dicht (3 op foto 6),
- c) Draai afblaasventiel (2 op foto 6) op de slang open om de druk van de ruimte tussen de flessenkraan en de kraan op de slang eraf te laten,
- d) Koppel de fles los,
- e) Koppel nieuwe fles aan,
- f) Draai afblaasventiel dicht,
- g) Draai flessenkraan open,
- h) Draai vulslangkraan open,
- i) Herhaal indien nodig anders hang de vulslang op de haak.

Flessen gekoppeld aan 300 bar aansluitingen.

Flessen aangesloten op de 300 bar aansluitingen, kunnen **losgekoppeld** worden indien de bereikte **compressor druk boven de 320 bar** is gekomen.

- a) Draai kraan (1 op foto 6) op vulslang dicht,
- b) Draai flessenkraan dicht (3 op foto 6),
- c) Draai afblaasventiel (2 op foto 6) op de slang open om de druk van de ruimte tussen de flessenkraan en de kraan op de slang eraf te laten,
- d) Koppel de fles los,
- e) Koppel nieuwe fles aan,
- f) Draai afblaasventiel dicht,
- g) Draai flessenkraan open,
- h) Draai vulslangkraan open,
- i) Herhaal indien nodig anders hang de vulslang op de haak.

Indien er meerdere flessen te vullen zijn, laat de compressor dat zo min mogelijk stil vallen.

De meest ideale opstelling voor dit is om een 300 bar fles aan te koppelen, deze te openen indien de druk boven 140 bar. Daarna heeft men tijd om 200 bar flessen te koppelen, draai deze open en sluit vervolgens de kraan van de 300 bar fles. Indien compressor druk boven de 230 bar is gekomen, sluit dan de 200 bar flessen en open de 300 bar fles. Nu kun je de 200 bar flessen wisselen en de routine opnieuw beginnen. De laatste fles je 300 bar fles

Indien het de **laatste flessen betreft die eraan hangen**, bij de 300 bar aansluitingen geldt dan laat de compressor doorlopen totdat hij zelf uitvalt bij de druk van 325 bar.

- a) Draai kraan op vulslang dicht.
- b) Draai flessenkraan dicht.
- c) Draai afblaasventiel op de slang open om de druk van de flessenkraan af te halen.
- d) Koppel de fles los
- e) Hang de vulslang op de haak

Het weg zetten van de compressor (met een druk van rond de **180 bar**).

- Indien alle flessen afgekoppeld zijn, druk de gele knop kort in.
- Open de ontluuchtingskraantjes één voor één totdat je geen vocht maar alleen lucht hoort stromen.
 - a. Links= pomphuis
 - b. Midden = filterhuis en ventielblok
 - c. Rechts= pomphuis
- Ontlucht de vulslangen door 1 kraan van de vulslangen voorzichtig te openen, **Let op:** dit maakt veel herrie en de lucht stroomt er met grote kracht uit. Laat de druk zakken tot zo'n 180 bar en draai dan de kraan weer dicht (*dit om ervoor te zorgen dat de 200 bar klep open weggezet wordt*)
- Schakel de stroom van de compressor, door de hoofdschakelaar linksom te draaien, stand 0
- Noteer de uren meter stand, analoge teller, en het aantal flessen dat gevuld is.

Met vragen en/of opmerkingen kun je terecht bij Wilfred van Gestel.

Specialistisch onderhoud

Condens vat legen, ringetje van slangetje indrukken en dan kun je het slangetjes eruit trekken



Foto 9