



Modell	Effekt Hk/kW	Max varvtal	Cyl. Antal	Gen (A)	Backslag	Utväxling	Instrument panel	Ord. Cirkapris Inkl. moms	Kampanjpris Inkl. moms
Motorer med backslag									
<i>Grundmotor: Mitsubishi</i>									
M2.13	12/8,8	3000	2	75A	TMC40	2,0/2,6:1	MP10	58900	45900
M2.18	16/11,8	3600	2	75A	TMC40	2,0/2,6:1	MP10	61800	48400
M3.29	27,2/20	3600	3	75A	TMC40	2,0/2,6:1	MP22	74600	59300
M4.35	33/24,3	3000	4	110A	TMC60 rak eller v inkklad 7°	2,0/2,5:1	MP22	93700	70600
M4.45	42/30,9	3000	4	110A	TMC60 rak eller v inkklad 7°	2,0/2,5:1	MP22	100200	74200
M4.56	52/38,3	3000	4	110A	TMC60 rak eller v inkklad 7°	2,0/2,5:1	MP22	116500	92300
M4.56	52/38,3	3000	4	110A	TM345 Hydrauliskt	2/2,47:1	MP22	131500	107400
<i>Grundmotor: Hyundai</i>									
VH4-65	65/48	3000	4	115A	TM345 Hydrauliskt	1,57/1,97/2,8:1	MP22	133400	115500
VH4-80	80,3/59	4000	4	115A	TM345 Hydrauliskt	1,57/1,97/2,8:1	MP22	149300	128900

Motorer med Technodrive Segelbåtdrev

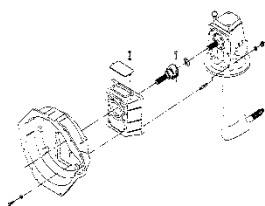
M2.13S	12/8,8	3000	2	75A		2,16:1	MP10	85700	70600
M2.18S	16/11,8	3600	2	75A		2,52:1	MP10	88400	74600
M3.29S	27,2/20	3600	3	75A		2,52:1	MP22	98800	83500
M4.35S	33/24,3	3000	4	110A		2,16:1	MP22	121500	91800
M4.45S	42/30,9	3000	4	110A		2,16:1	MP22	128100	95800
M4.56S	52/38,3	3000	4	110A		2,16:1	MP22	133600	120600
VH4-65S	65/48	3000	4	115A		2,16:1	MP22	144800	131200
VH4-80S	80,3/59	4000	4	115A		2,52:1	MP22	166100	151200



Motorer med adapter för S-DREV VP110 och 120

Grundmotor: Mitsubishi

M2.13	12/8,8	3000	2	75A			MP10	54300	44300
M2.18	16/11,8	3600	2	75A			MP10	59200	46900
M3.29	27,2/20	3600	3	75A			MP22	71300	57500
M4.35	33/24,3	3000	4	110A			MP22	84000	64500
M4.45	42/30,9	3000	4	110A			MP22	88700	66500
M4.56	52/38,3	3000	4	110A			MP22	98900	79600



VETUS Dieselmotorer levereras komplett med sötvattenskyllning, backslag, segelbåtdrev, alt. adapter för drev, motortassar, Instrument/kontrollpanel, signalkabel samt oljelänsypump.

5-års garanti.

I enlighet med VETUS garantivillkor

Pristillägg för MP22 till M2.13-M2.18: 3700 **3300**

Pristillägg för MP34 till M3.29-DT4.85: 5900 **5300**

