

0 m 1 m 2 m 3 m Escala: 1/50 (DIN A-3) N

Plano de VIVIENDA PORTAL 3 - PB A / FLAT PORTAL 3 - PB A Floorplan



**CAPISTRANO 21**  
Costa del Sol (Nerja)

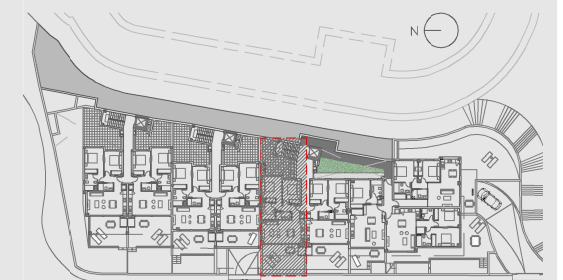
PLANTA BAJA  
**PORTAL 3**  
Vivienda PB A  
2 Dormitorios + jardín privado  
2 Bedrooms + private garden

SUPERFICIE CONSTRUIDA CERRADA ENCLOSED COVERED AREA	69,00 m <sup>2</sup>
SUPERFICIE CONSTRUIDA ABIERTA UNENCLOSED COVERED AREA	45,38 m <sup>2</sup>
SUPERFICIE CONSTRUIDA TOTAL GROSS FLOOR AREA	114,38 m <sup>2</sup>
SUPERFICIE CONSTRUIDA CON P.P.Z.C. GROSS FLOOR AREA WITH PROPORTIONAL PARTS OF COMMON AREAS	130,22 m <sup>2</sup>

SUPERFICIE ÚTIL USABLE FLOOR AREA	CERRADA/ENCLOSED ABIERTA/UNENCLOSED	59,70 m <sup>2</sup> 46,61 m <sup>2</sup>
Salón - Cocina Livingroom - Kitchen	Distribuidor Hall	25,57 m <sup>2</sup> 2,96 m <sup>2</sup>
Dormitorio I Bedroom I	Porche cubierto Covered porch	13,00 m <sup>2</sup> 9,90 m <sup>2</sup>
Dormitorio II Bedroom II	Porche Porch	10,08 m <sup>2</sup> 14,12 m <sup>2</sup>
Baño Bathroom	Patio privado Private patio	5,39 m <sup>2</sup> 18,68 m <sup>2</sup>
Aseo Toilet	Jardín privado Private garden	2,70 m <sup>2</sup> 3,89 m <sup>2</sup>

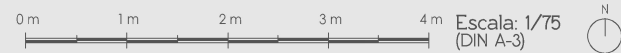
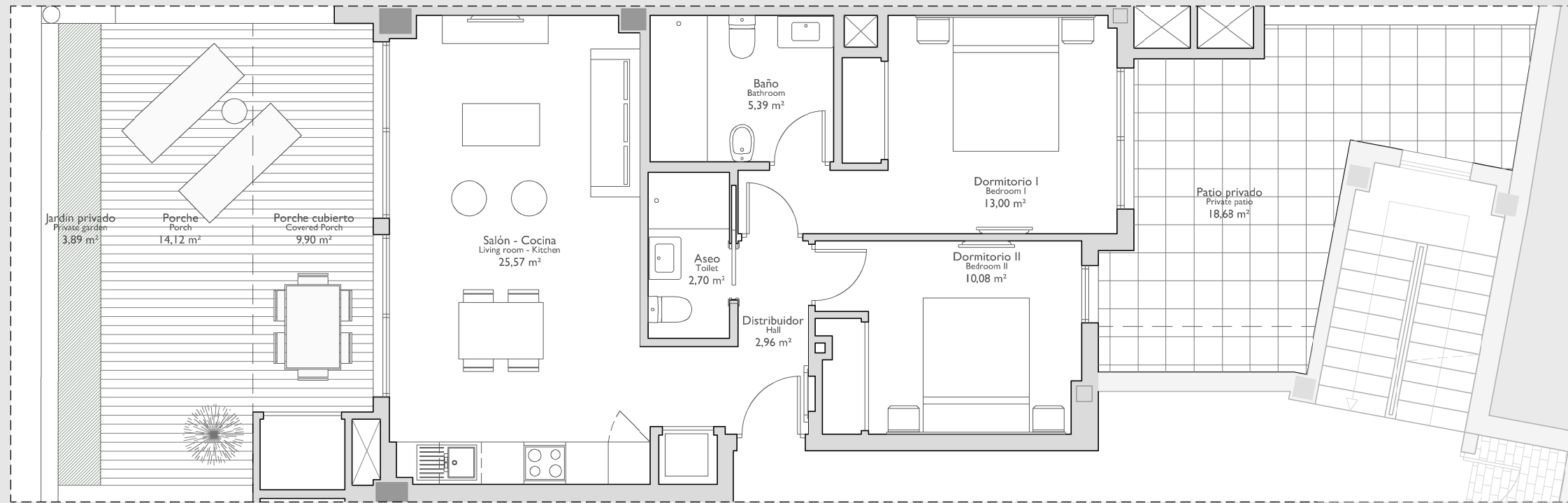
SUP. CONSTRUIDA SEGÚN DECRETO 218/2005 GROSS FLOOR AREA IN COMPLIANCE WITH THE DECREE 218/2005	91,74 m <sup>2</sup>
SUPERFICIE ÚTIL SEGÚN DECRETO 218/2005 USABLE FLOOR AREA IN COMPLIANCE WITH THE DECREE 218/2005	65,67 m <sup>2</sup>

Según el DECRETO 218/2005 de la Junta de Andalucía, se computa como superficie útil de los espacios exteriores de uso privativo el 50% de la superficie real de su suelo, hasta un máximo del 10% de la superficie útil cerrada de la vivienda correspondiente. / In compliance with the DECREE 218/2005 of the Junta de Andalucía, the useful surface of exterior floor spaces which are for the private use of the dwellings means 50% of the actual surface or a maximum of 10% of the useful enclosed surface.



"SOCIEDAD AZUCARERA LARIOS INMOBILIARIA, SOCIEDAD LIMITADA", inscrita en el Registro Mercantil de Málaga, al tomo 5579, libro 4486, folio 131, hoja MA-137476, inscripción 1ª, con CIF. B-93516540. Oficina Principal. C/Martinez, 11, 4ª Planta, 29005 Málaga. Tlf. +34 952 55 02 87 | Mv. +34 662 32 04 87. torredelmar@salsa.es www.salsa.es

El amueblamiento es orientativo y no está incluido en el precio de la vivienda. El dimensionado y la posición de pilares y conductos de instalaciones, es orientativo. Los giros de las puertas y la distribución de los aparatos sanitarios no son vinculantes. La jardinería es orientativa y no está incluida.  
Furnishings are only intended as a guide and are not included in the sale. Dimensions and position of columns and utility conduits are only intended as general guidance. Doors swing and sanitary ware representation are not binding. The gardening is for indicative purposes only and is not included.



Plano de VIVIENDA PORTAL 3 - PB A / FLAT PORTAL 3 - PB A Floorplan



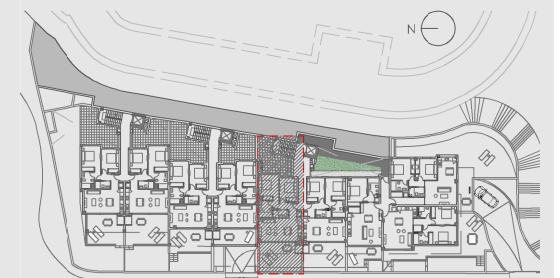
PLANTA BAJA  
**PORTAL 3**  
Vivienda PB A  
2 Dormitorios + jardín privado  
2 Bedrooms + private garden

SUPERFICIE CONSTRUIDA CERRADA ENCLOSED COVERED AREA	69,00 m <sup>2</sup>
SUPERFICIE CONSTRUIDA ABIERTA UNENCLOSED COVERED AREA	45,38 m <sup>2</sup>
SUPERFICIE CONSTRUIDA TOTAL GROSS FLOOR AREA	114,38 m <sup>2</sup>
SUPERFICIE CONSTRUIDA CON P.P.Z.C. GROSS FLOOR AREA WITH PROPORTIONAL PARTS OF COMMON AREAS	130,22 m <sup>2</sup>

SUPERFICIE ÚTIL USABLE FLOOR AREA	CERRADA/ENCLOSED ABIERTA/UNENCLOSED	59,70 m <sup>2</sup> 46,61 m <sup>2</sup>
Salón - Cocina Livingroom - Kitchen	Distribuidor Hall	2,96 m <sup>2</sup>
Dormitorio I Bedroom I	Porche cubierto Covered porch	9,90 m <sup>2</sup>
Dormitorio II Bedroom II	Porche Porch	14,12 m <sup>2</sup>
Baño Bathroom	Patio privado Private patio	18,68 m <sup>2</sup>
Aseo Toilet	Jardín privado Private garden	3,89 m <sup>2</sup>

SUP. CONSTRUIDA SEGÚN DECRETO 218/2005 GROSS FLOOR AREA IN COMPLIANCE WITH THE DECREE 218/2005	91,74 m <sup>2</sup>
SUPERFICIE ÚTIL SEGÚN DECRETO 218/2005 USABLE FLOOR AREA IN COMPLIANCE WITH THE DECREE 218/2005	65,67 m <sup>2</sup>

Según el DECRETO 218/2005 de la Junta de Andalucía, se computa como superficie útil de los espacios exteriores de uso privativo el 50% de la superficie real de su suelo, hasta un máximo del 10% de la superficie útil cerrada de la vivienda correspondiente. / In compliance with the DECREE 218/2005 of the Junta de Andalucía, the useful surface of exterior floor spaces which are for the private use of the dwellings means 50% of the actual surface or a maximum of 10% of the useful enclosed surface.



"SOCIEDAD AZUCARERA LARIOS INMOBILIARIA, SOCIEDAD LIMITADA", inscrita en el Registro Mercantil de Málaga, al tomo 5579, libro 4486, folio 131, hoja MA-137476, inscripción 1ª, con CIF. B-93516540. Oficina Principal. C/Martinez, 11, 4ª Planta, 29005 Málaga. Tlf. +34 952 55 02 87 | Mv. +34 662 32 04 87. torredelmar@salsa.es www.salsa.es

El amueblamiento es orientativo y no está incluido en el precio de la vivienda. El dimensionado y la posición de pilares y conductos de instalaciones, es orientativo. Los giros de las puertas y la distribución de los aparatos sanitarios no son vinculantes. La jardinería es orientativa y no está incluida.  
Furnishings are only intended as a guide and are not included in the sale. Dimensions and position of columns and utility conduits are only intended as general guidance. Doors swing and sanitary ware representation are not binding. The gardening is for indicative purposes only and is not included.