

Undersøgelses resultater

Autocamper adfærds mønster autocamperplads - campingplads



Campervenner & autocamper-info.dk

November 2015



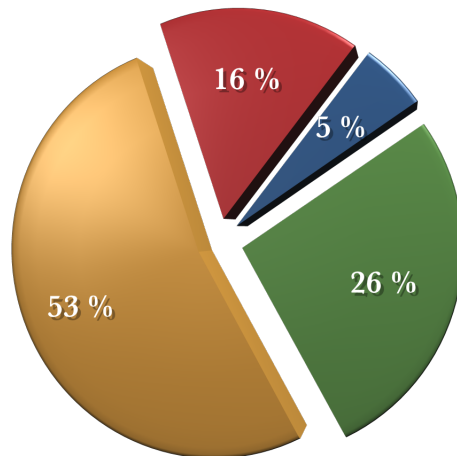
Resultater af autocamper adfærds undersøgelsen 2015:

Spørgeundersøgelsen om autocamper adfærd 2015 er slut. Der kom svar fra 460 respondenter, og en meget stor tak til dem som tog sig tid at besvare vores spørgsmål. Til sammenligning kom der svar fra 755 i 2014. I Sverige kom der 984 svar fra 70.000 autocamper ejere i 2013 og ved den sidste tyske Promobil undersøgelse 4300 ud af mere end 450.000 autocamper ejere. Stadigvæk giver undersøgelser en præj om, hvordan autocamper ejere benytter deres køretøjer. Tendensen rykker sig meget lidt, om der er 100-200 respondenter eller mere i de undersøgelser vi har afholdt. Indsamling af danske autocamper brugers adfærd er vigtig for at få et overblik over forventningerne, og om sammenfald eller afvigelser fra andre landes adfærdsmønstre. Passer adfærdsmønstret i den virkelige verden med bla. de Sociale medier, og de autocamper folk som ytre sig mest ? med autocamper foreningerne? med aktører som vil oprette autocamper overnatnings muligheder? af Campingrådet? af kommuner ? osv.

Data er en øjen åbner for at give et bredere indsigte i vejen for at tiltrække turister fra ind og udland. Danske autocampere benytter, som undersøgelsen viser, faktisk i mindre omfang Danmark til at overnatte i. 33,6% foretager mellem 0 og 20% af deres overnatninger i Danmark. 19,9% mellem 20 og 40% ! Hvorfor ? Sandsynligheden er, som for en meget stor del af de autocampere som køre igennem Danmark uden stop, eller som holder sig helt væk - manglende tilbud i den bredde som bla. findes i Tyskland. Så småt er vi begyndt at få pladser som både matcher i standard og pris, og det ses også på succesen !

1. Alder på autocamper brugere ?

● 40-49 år ● 50-59 år ● 60-69 år
● 69-ældre

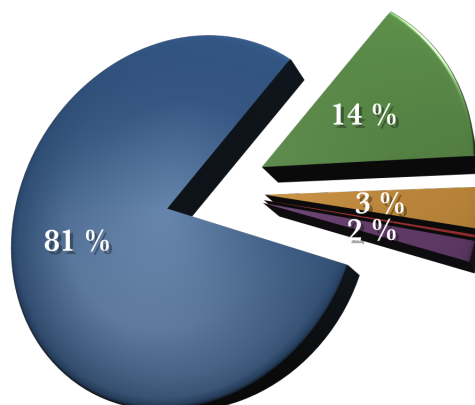


40-49 år	23 (5.0%)	50-59 år	121 (26.3%)
60-69 år	244 (53.0%)	69-ældre	72 (15.7%)

Alderen er er meget på linie med udenlandske undersøgelser, som viser at 87% af alle autocamper turister er mellem 40-69 år. Der er flere aktive autocamper ejere i Danmark på mere end 69 år end mellem 40 og 49 år.

2. Hvor mange autocampere rejser oftest sammen ?

● Køre alene ● 2 autocampere
● 3 autocampere ● 4 autocampere
● Flere end 4 autocampere

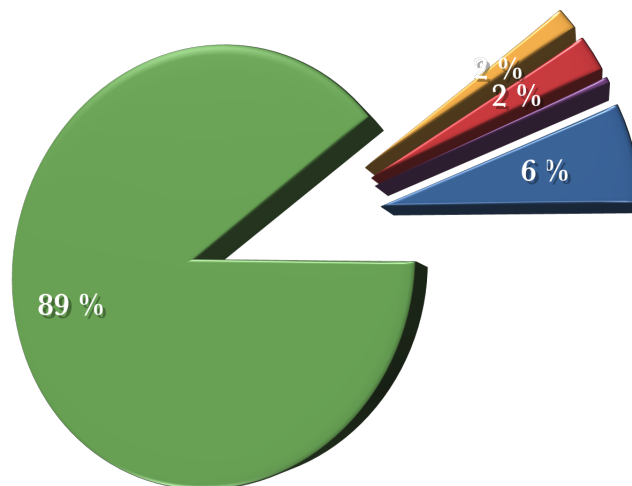


Køre alene	372 (80.9%)	2 autocampere	66 (14.3%)
3 autocampere	14 (3.0%)	4 autocampere	1 (0.2%)
Flere end 4 autocampere	7 (1.5%)		

80,9% af autocamper brugerne køre oftest alene. Talene kan virke lidt overraskende når der i autocamperforeningerne arrangeres så mange træf og fælles rejser !

3. Hvor mange rejser i sammen i autocampere ?

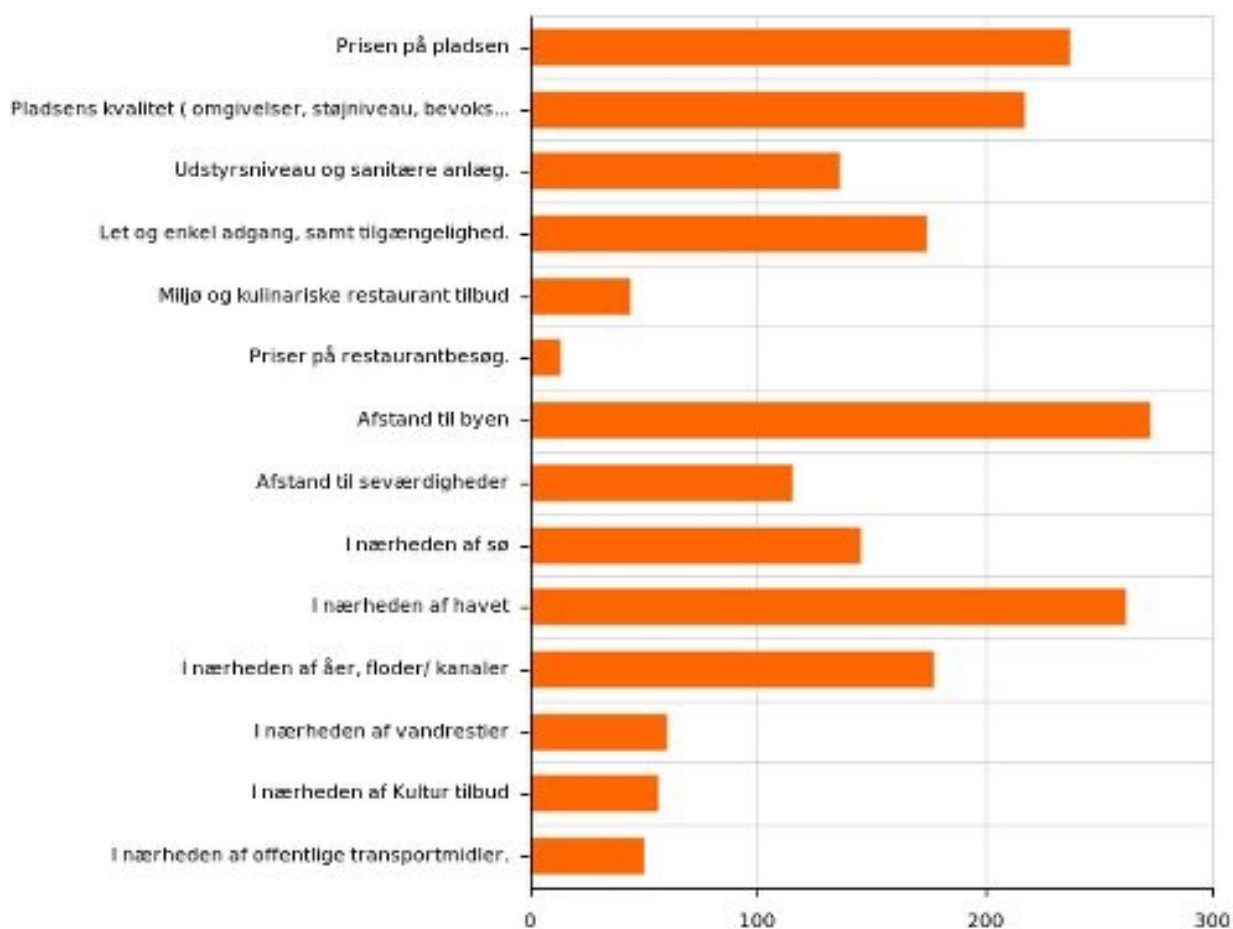
- Køre alene
- 2 personer
- 3 personer
- 4 personer
- flere end 4 personer



Køre alene	29 (6.3%)	2 personer	411 (89.3%)
3 personer	7 (1.5%)	4 personer	11 (2.4%)
Flere end 4 personer	2 (0.4%)		

De fleste autocampere har 2 personer med og det er ikke overraskende. Til gengæld er det rigtig godt at personer som lever alene finder glæde ved at få oplevelser med en autocamper.

4. Efter hvilke kriterier udvælger du autocamperpladser ?

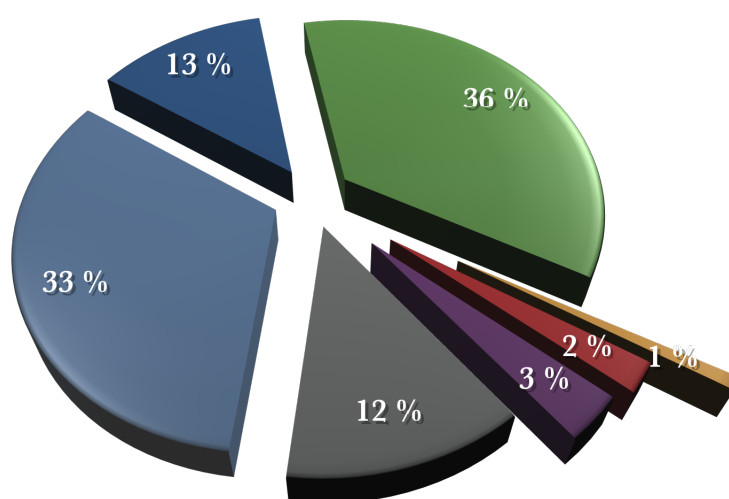


Prisen på pladsen	237 (51.5%)	Pladsens kvalitet	217 (47.2%)
Udstyrsniveau og sanitære anlæg.	136 (29.6%)	Let og enkel adgang, samt tilgængelighed.	174 (37.8%)
Miljø & kulinariske restaurant tilbud	44 (9.6%)	Priser på restaurantbesøg.	13 (2.8%)
Afstand til byen	272 (59.1%)	Afstand til seværdigheder	115 (25.0%)
I nærheden af sø	145 (31.5%)	I nærheden af havet	262 (57.0%)
I nærheden af åer, floder/ kanaler	177 (38.5%)	I nærheden af vandrestier	60 (13.0%)
I nærheden af Kultur tilbud	56 (12.2%)	I nærheden af offentlige transportmidler.	50 (10.9%)

Afstande til byen og havet vægter noget højere end pris, når autocamper turister i Danmark skal vælge autocamperplads. På tredjepladsen finder vi først prisen på autocamperpladser. Generelt må det siges at beliggenhed er af stor vigtighed når der skal planlægges autocamperpladser, og når besøgende skal vælge deres overnatnings mulighed.

5. Efter hvilke kriterier vælger du overnatningsmuligheder ?

- Udelukkende autocamperpladser
- Udelukkende campingpladser
- Udelukkende, hvor jeg kan komme af sted med det
- En blanding af det hele.
- Overvejende autocamperpladser
- Overvejende campingpladser
- Overvejende, hvor jeg kan komme af sted med det.

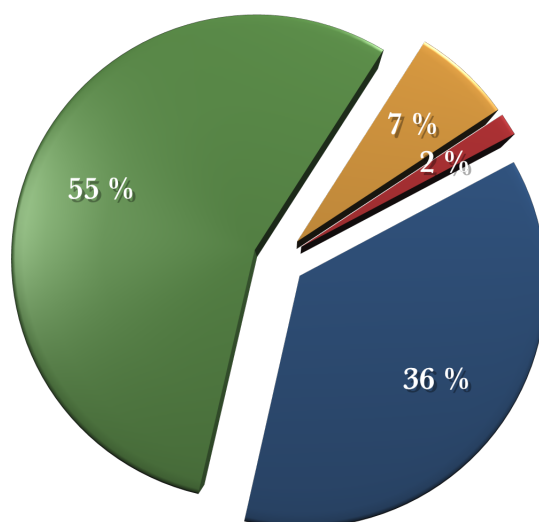


Udelukkende autocamperpladser	58 (12.6%)	Overvejende autocamperpladser	165 (35.9%)
Udelukkende campingpladser	4 (0.9%)	Overvejende campingpladser	10 (2.2%)
Udelukkende, hvor jeg kan komme af sted med det.	15 (3.3%)	Overvejende, hvor jeg kan komme af sted med det.	57 (12.4%)
En blanding af det hele.	151 (32.8%)		

Det er ikke Campingpladser der står højest på ønskelisten hos de danske autocamper brugere for at sige det mildt, men til gengæld benytter 35,9% overvejende autocamperpladser. En anden stor gruppe er dem der tager det som byder sig, altså en blanding af det hele. hele 32,8% benytter sig af den mulighed. En undersøgelse fra VardeKommune viser også at kun 3-4% af Campingpladsernes samlede overnatninger er autocampere.

6. I hvilket omfang benytter du autocamperpladser ?

● Altid ● Af og til ● Sjældent ● Aldrig



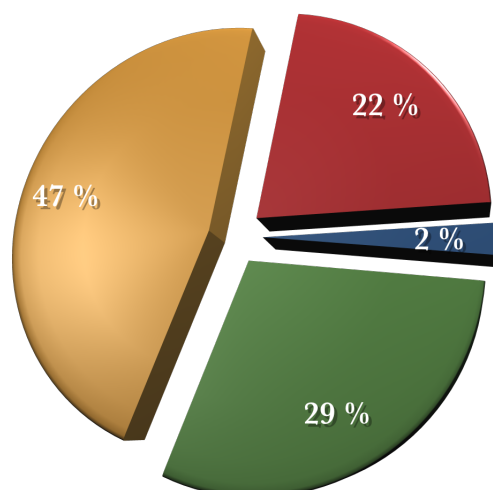
Altid	167 (36.3%)	Af og til	255 (55.4%)
Sjældent	31 (6.7%)	Aldrig	7 (1.5%)

Der hersker ingen tvivl om hvilke overnatnings muligheder, der er autocamper folkets foretrukne. 36,6 % benytter altid en autocamperplads, og 55,4% benytter pladserne af og til.

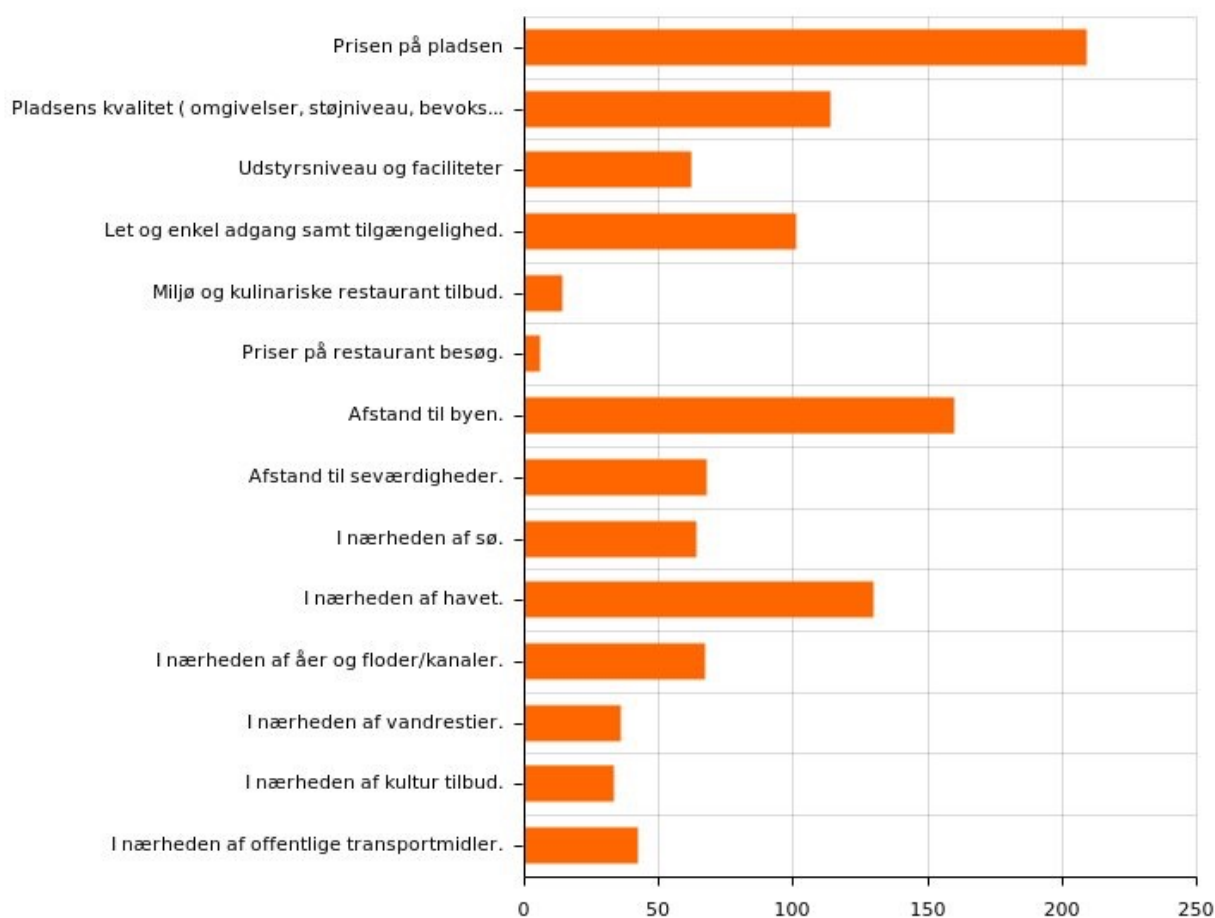
7. I hvilket omfang benytter du campingpladser ?

Altid	10 (2.2%)	Af og til	134 (29.1%)
Sjældent	216 (47.0%)	Aldrig	100 (21.7%)

● Altid ● Af og til ● Sjældent ● Aldrig



Ikke overraskende benytter autocampere ikke i større omfang campingpladser, men flere kommer der en gang imellem og 47% kommer der sjældent.



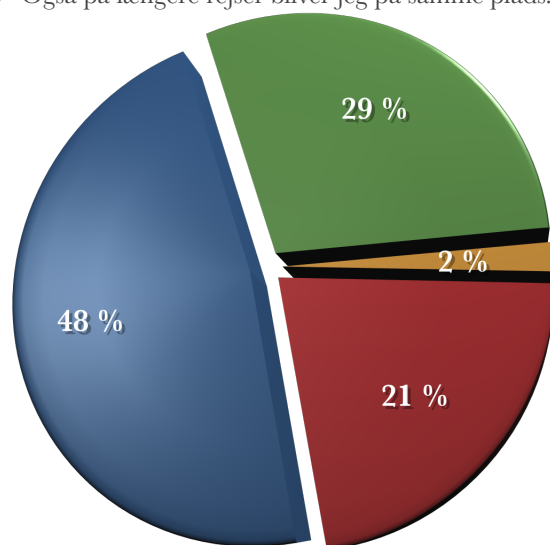
8. Efter hvilke kriterier udvælger du campingpladser ?

Prisen på pladsen	209 (57.1%)	Pladsens kvalitet	114 (31.1%)
Udstyrsniveau og faciliteter	62 (16.9%)	Let og enkel adgang samt tilgængelighed.	101 (27.6%)
Miljø og kulinariske restaurant tilbud.	14 (3.8%)	Priser på restaurant besøg.	6 (1.6%)
Afstand til byen.	160 (43.7%)	Afstand til seværdigheder.	68 (18.6%)
Afstand til sø	64 (17.5%)	I nærheden af havet.	130 (35.5%)
I nærheden af åer og floder/kanaler.	67 (18.3%)	I nærheden af vandrestier.	36 (9.8%)
I nærheden af kultur tilbud.	33 (9.0%)	I nærheden af offentlige transportmidler.	42 (11.5%)

Ved valg af Campingpladser er der vendt lidt op og ned på kriterierne ved valg af plads. På Campingpladser har prisen den største indflydelse siger 57,1% af respondenterne, efterfulgt af afstanden til byen og havet.

9. Hvor "plads tro" er du på autocamper rejser ?

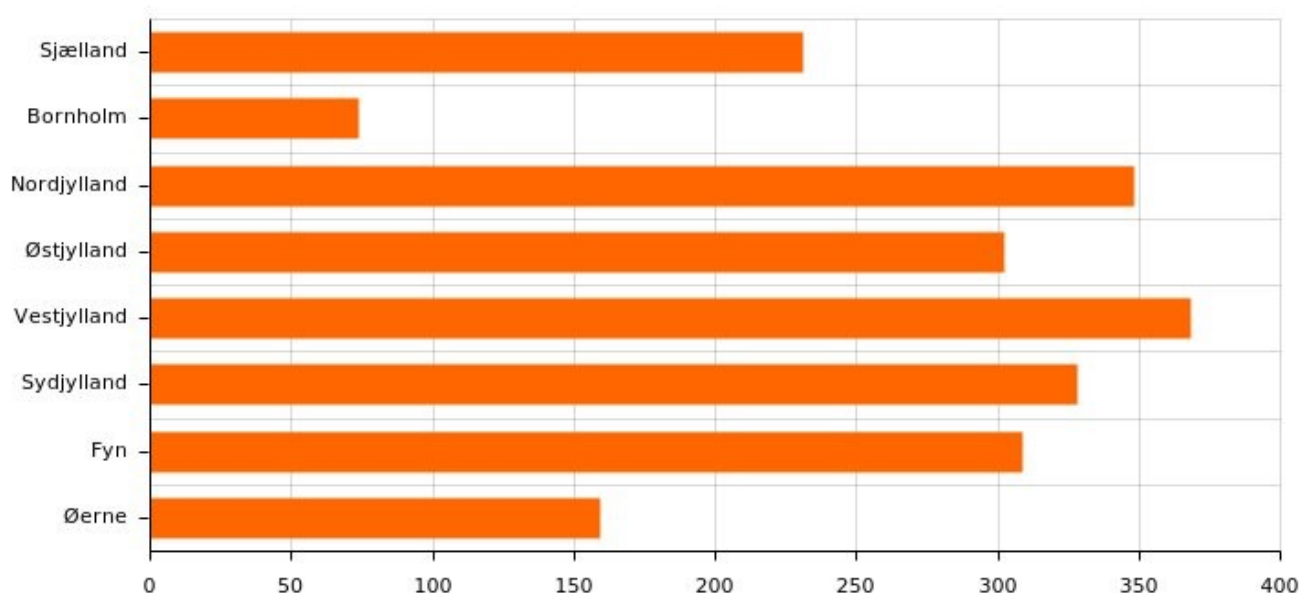
- Ved korte rejser skifter jeg plads dagligt.
- Ved korte rejser bliver jeg 2-3 nætter på samme plads.
- Ved rejser på 3-7 dage bliver jeg på samme plads.
- Ved rejser på 3-7 dage er jeg på mindst 2 pladser.
- Også på længere rejser bliver jeg på samme plads.



Ved korte rejser skifter jeg plads dagligt.	215 (46.7%)	Ved korte rejser bliver jeg 2-3 nætter på samme plads.	131 (28.5%)
Ved rejser på 3-7 dage bliver jeg på samme plads.	8 (1.7%)	Ved rejser på 3-7 dage er jeg på mindst 2 pladser.	94 (20.4%)
Også på længere rejser bliver jeg på samme plads.	12 (2.6%)		

Danske autocamper turister bliver ikke længe på samme sted. Faktisk skifter 46,7 % dagligt plads, mens 28,5% gerne bliver 2-3 dage på samme plads. Det er vel heller ikke nemt at opleve et helt nyt sted på meget mindre end et par dage.

1o. Hvilke rejseområde i Danmark benytter du ?



Sjælland	231 (50.3%)	Bornholm	74 (16.1%)
Nordjylland	348 (75.8%)	Østjylland	302 (65.8%)
Vestjylland	368 (80.2%)	Sydjylland	328 (71.5%)
Fyn	309 (67.3%)	Øerne	159 (34.6%)

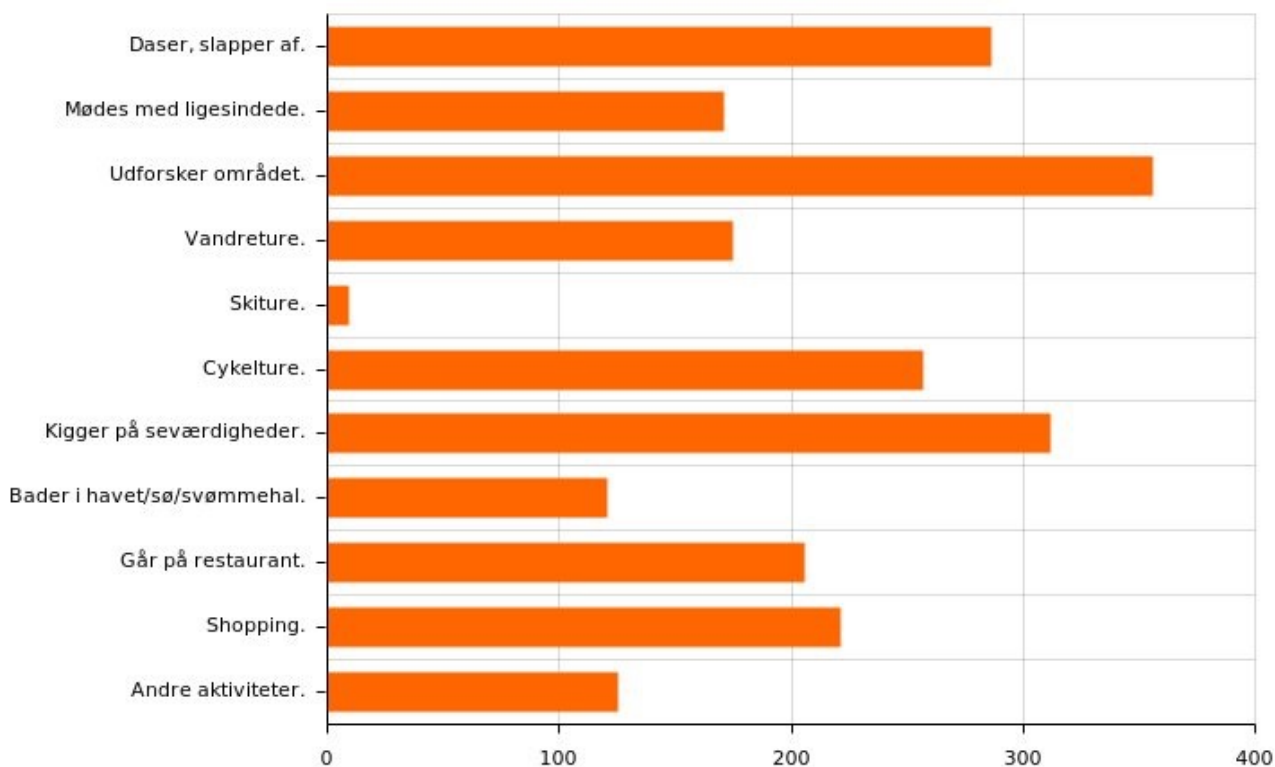
Danske autocamperturister kommer i hele Danmark, men de har deres favoritter som ses af afstemningen. Mest tiltrukket føler de danske autocamper brugere sig af Vestjylland. Det mener 80,2%, efterfulgt af Nordjylland og Sydjylland.

11. Hvor ofte i sidste 12 måneder har du taget en tur med følgende varighed ?

	Σ	\bar{O}
0-3 dage (antal gange)	3.983,00	8,73
4-7 dage (antal gange)	1.290,00	2,83
8-14 dage (antal gange)	653,00	1,43
15-21 dage (antal gange)	397,00	0,87
Mere end 21 dage (antal gange)	462,00	1,01

I gennemsnit køre de danske autocamper brugere årligt 8,73 ture af en varighed på op til 3 dage. Det bliver til 2,83 ture af en varighed på 4-7 dage, og 1,43 ture på 8-14 dages varighed. I gennemsnit bliver det ligeledes til 0,87 ture af en varighed på 15-21 dage, og 1,01 årlig tur af mere end 21 dages varighed.

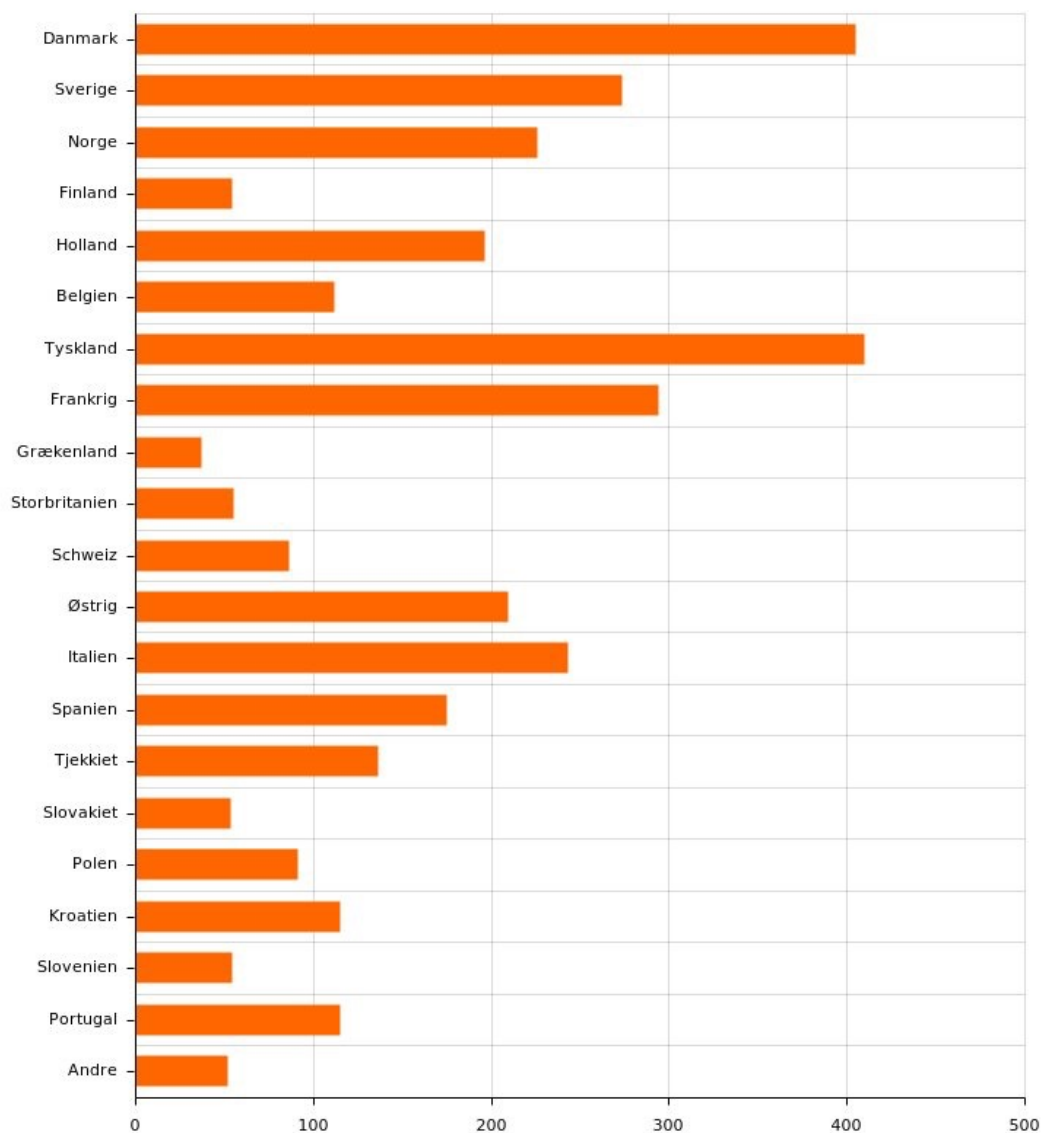
12. Hvad bruger du tiden på, når du rejser med autocamper ?



Daser, slapper af.	286 (62.3%)	Mødes med ligesindede.	171 (37.3%)
Udforsker området.	356 (77.6%)	Vandreture.	175 (38.1%)
Skiture.	9 (2.0%)	Cykelture.	257 (56.0%)
Kigger på seværdigheder.	312 (68.0%)	Bader i havet/sø/svømmehal.	121 (26.4%)
Går på restaurant.	206 (44.9%)	Shopping.	221 (48.1%)
Andre aktiviteter.	125 (27.2%)		

Resultaterne af dette spørgsmål viser med al tydelighed at beliggenhed er vigtig for at tiltrække autocamper turister, og for at opfylde autocamper folkets adfærd og behov. 77,6% udforsker området og 68% ser på seværdigheder. Shopping og en tur på restaurant er ligeledes en vigtig faktor, når autocamperne er på farten.

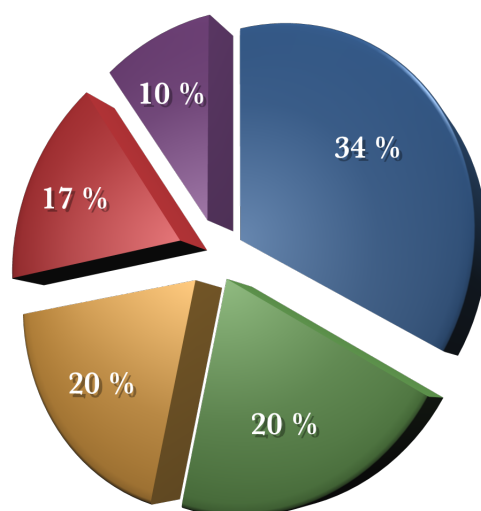
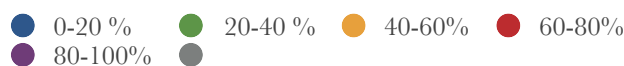
13. Hvilke lande interessere dig at rejse i med autocamper ?



Danmark	405 (88.2%)	Sverige	273 (59.5%)	Norge	226 (49.2%)
Finland	54 (11.8%)	Holland	196 (42.7%)	Belgien	112 (24.4%)
Tyskland	410 (89.3%)	Frankrig	294 (64.1%)	Grækenland	37 (8.1%)
Storbritanien	55 (12.0%)	Schweiz	86 (18.7%)	Østrig	209 (45.5%)
Italien	243 (52.9%)	Spanien	175 (38.1%)	Tjekkiet	136 (29.6%)
Slovakiet	53 (11.5%)	Polen	91 (19.8%)	Kroatien	115 (25.1%)
Slovenien	54 (11.8%)	Portugal	115 (25.1%)	Andre	52 (11.3%)

Danske autocamper brugere har størst interesse i Tyskland som rejseland, dog tæt efterfulgt af Danmark, og derefter Frankrig og Italien. Tyskland har meget mere at byde på for autocampere i form af et netværk af autocamperpladser på forskellige facilitets niveauer og prislejer.

14. Hvor mange procent af dine overnatninger foretager du i Danmark ?



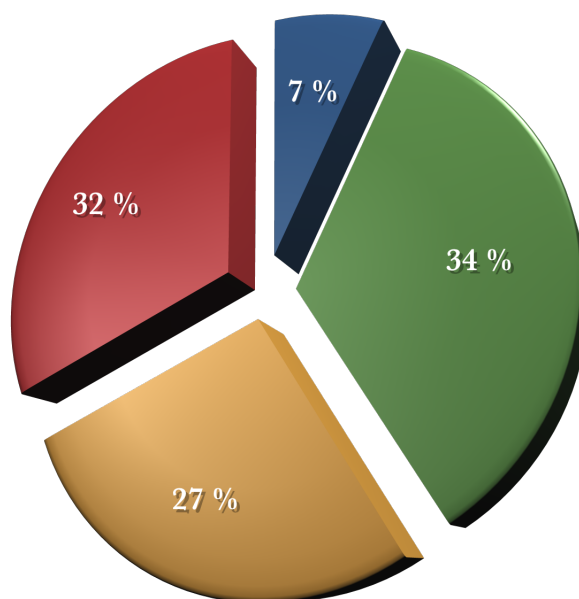
0-20 %	154 (33.6%)	20-40 %	91 (19.9%)	40-60 %	91 (19.9%)
60-80 %	78 (17.0%)	80-100 %	44 (9.6%)		

Danske autocamper brugere er mere interesseret i Danmark end de benytter landet med deres autocampere. Ikke mindre end 33,6% overnatter kun maksimalt 20 % af deres

overnatninger i Danmark. 20-40% overnatninger af 19,9%. Mere end 50% bruger deres autocamper uden for Danmark en meget stor del af tiden ! Tankevækkende !

15. Hvor mange dage om året bruges autocamperen ?

● 0 til 30 dage ● 30 til 60 dage ● 60 til 90 dage
● mere end 90 dage ●

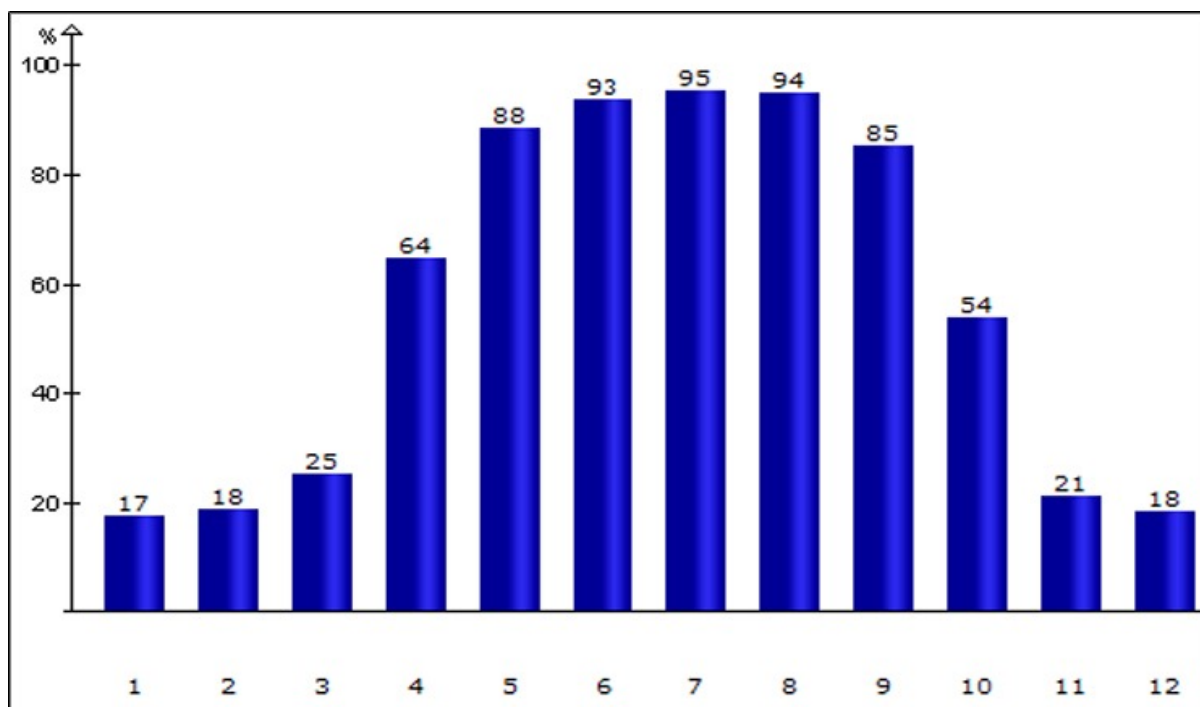
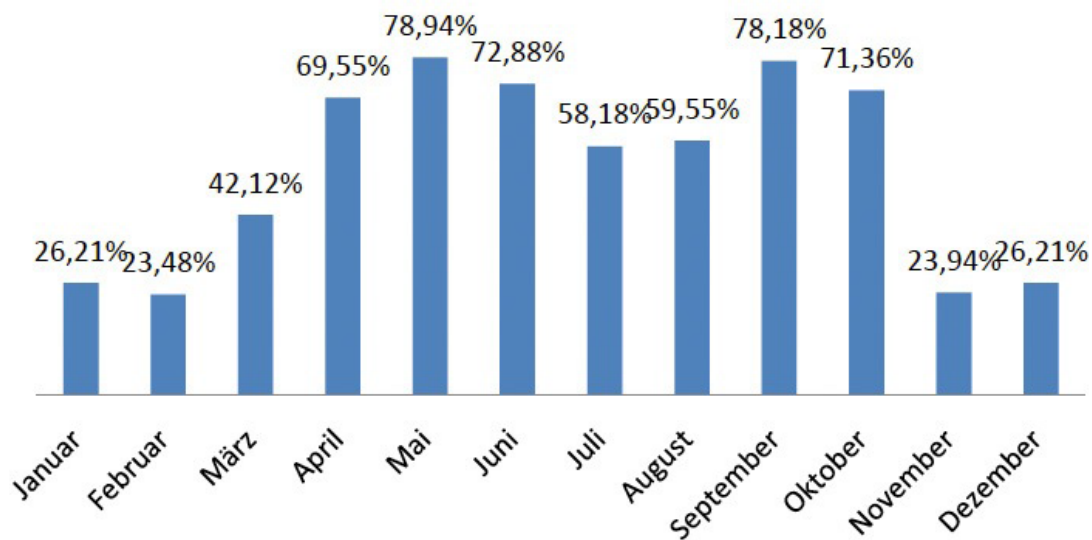


0 til 30 dage	34 (7.4%)	30 til 60 dage	155 (33.8%)
60 til 90 dage	125 (27.2%)	Mere end 90 dage	145 (31.6%)

Autocampere bliver flittigt brugt. Ikke mindre end 31,6% benytter deres autocamper mere end 90 dage om året og 27,2 % mellem 60 til 90 dage. Alene disse tal viser at der er behov for pladser for autocampere som ligger ud over Campingpladsernes åbningstider og sæson. Det samme er tilfældet for havne, der for det meste kun kan tilbyde autocamper ophold når bådene er i vandet, da deres pladser ofte er opmagasineringspladser.

Desværre fik vi i denne undersøgelse ikke spørgsmålet om, i hvilke måneder de danske autocampere mest benytter deres autocampere, så vi tillader os at henvise til en svensk og en tysk undersøgelse fra henholdsvis Husbildestination Sverige og Camping Solutions i Tyskland. De to grafer fra disse undersøgelser ses afslutningsvist.

Tysk undersøgelse fra Camping Solutions 2014



Svensk undersøgelse fra Husbildestination Sverige:

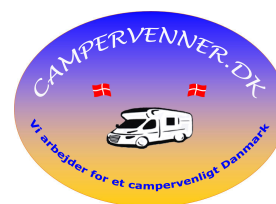
Undersøgelsen er udført af:



www.autocamperplads-danmark.dk



www.autocamper-info.dk



www.campervenner.dk