



Velkommen til #2. workshop om vores fællesarealer

**You don't need planning permission
to build castles in the sky**

Citat: Banksy

Fra Gårdudvalg til Fælles areal udvalg

- Løsningen findes ikke udelukkende i gårdarealet
- Løsningen skal tænkes bredere



Vejen til



Områderne



Samlingen,
Sport og
fællesskab

- Samlingen, Sport og fællesskab

Opbeva-
ringen.
Cykler Bytte
og Genbrug

- Opbevaringen. Cykler Bytte og Genbrug

Funktionen
Værksteder
, Oaser,
Haver

- Funktionen, Værksteder, Oaser

Børn.
Fantasi. Leg

Børn. Fantasi. Leg

Grønt,
Haver og
Diversiteter

- Grønt, Haver og Diversiteter

Det vi ikke
tænkte
over. Som
skal med

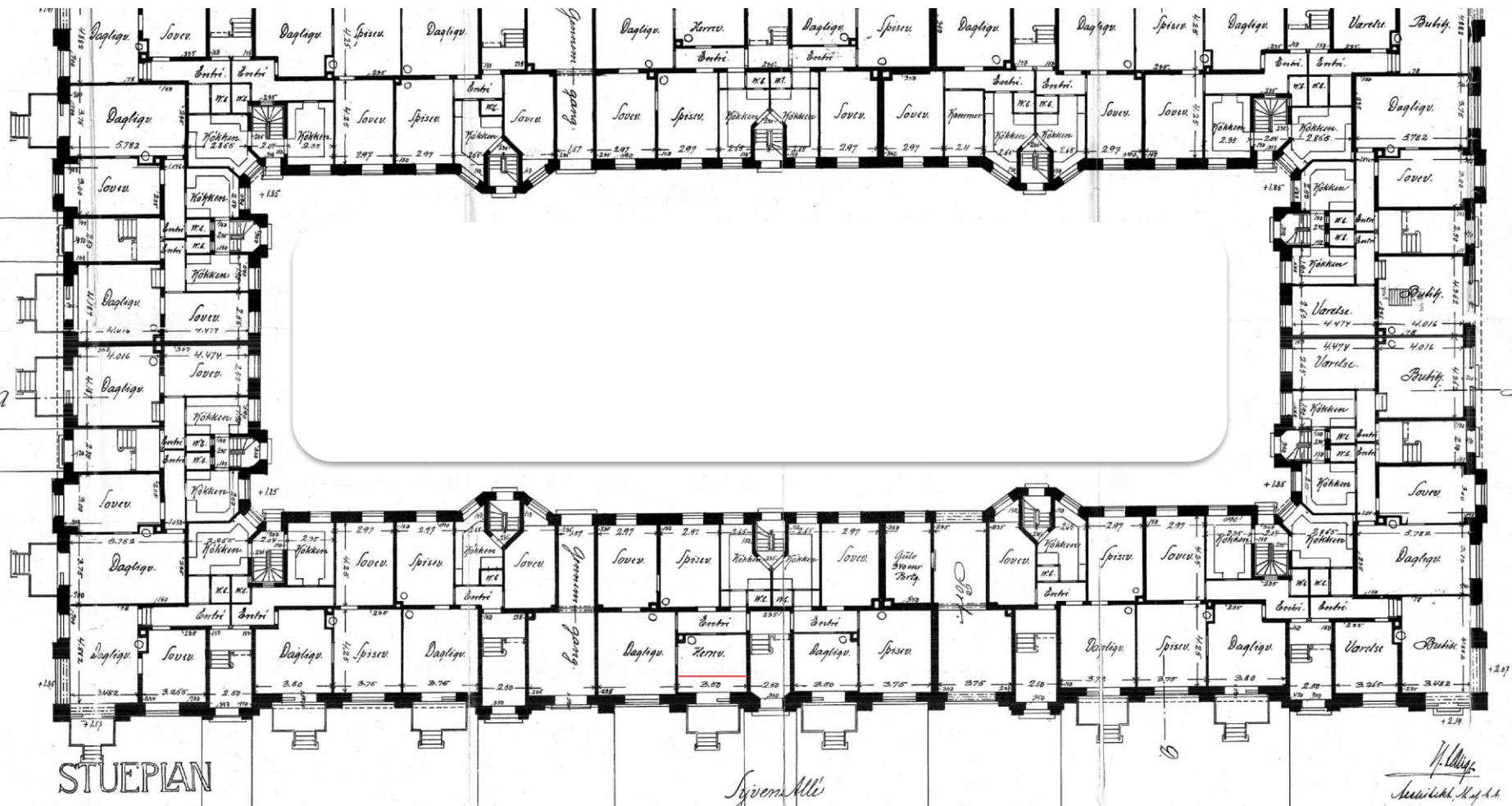
Det vi ikke tænkte over. Som skal med

Gården



Norgesgade

Hollænderdybet



All skal kontrol opmåles før indbygning

Dato:

Bygherre: A/B Syven

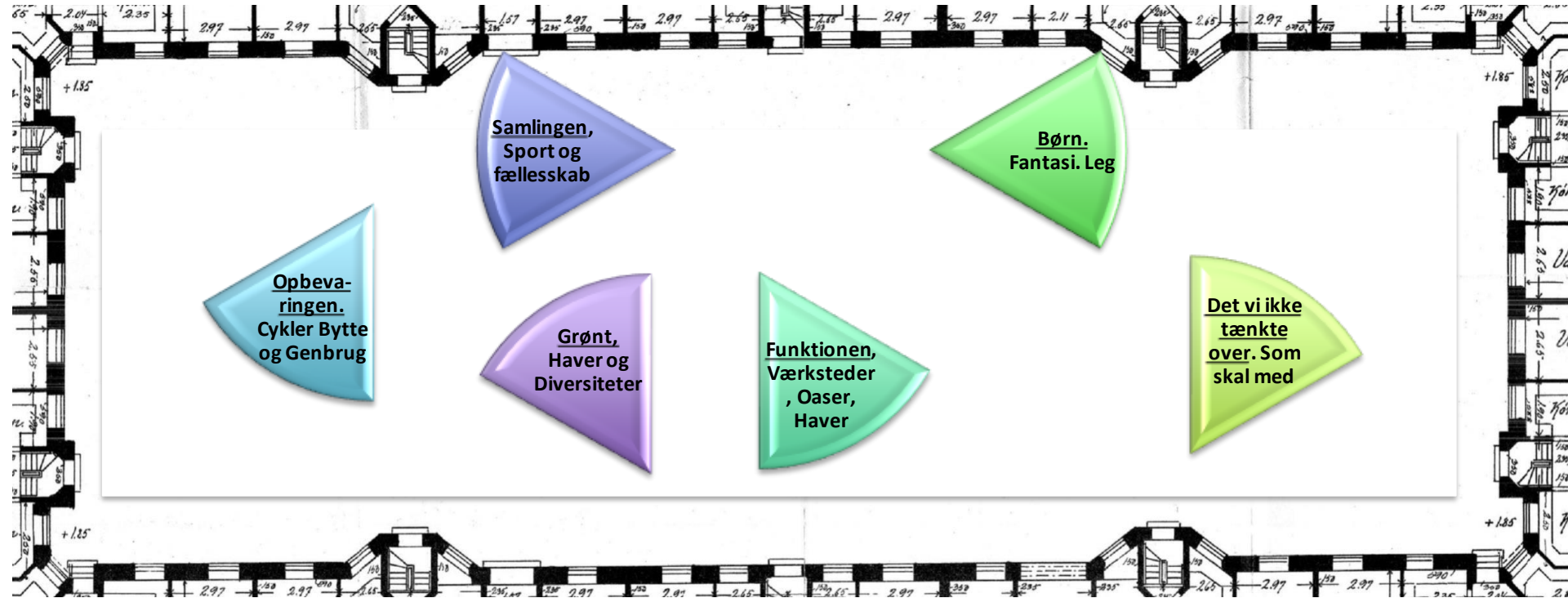
Sag nr.: 000

Print: A3

Matrikel nr: 378

Måb: 1:100

Sign: HH



Fællesarealerne



- **Hollænderdybet**
 - Grønt og frodigt fortov fra Syvens alle til Kongedybet
 - Hjørnet Syvens alle
 - Nedlæggelse af parkeringsplads til cykelparkering
- **Syvens alle**
 - Indgangen til porten
 - Indgangen til skralderummet
- **Kongedybet**
 - Indgangen til porten
 - Nedlæggelse af parkeringsplads til cykelparkering
- **Norgesgade**
 - Cykelparkeringen
 - Nedlæggelse af parkeringsplads til cykelparkering



Hollænderdybet 25-27





Syvens alle / Hollænderdybet



Syvens alle



Norgesgade 22



Kongedybet

Så hvad er opgaven og hvad er ”reglerne”:



- Slip fantasien løs
- Alle forslag og ideer er ligeværdige
- Selvom din ide er rigtig god er det ikke sikkert at det hele kommer med i næste udspil
- God arbejdslyst

