

Convocatoria

abierta

Programa de Residencias.

Acerca de la
ausencia



DEADLINE 15.08.2025

AADK SPAIN / BLANCA, MURCIA

Fecha límite de aplicación:
15.08.2025

La ausencia



La ausencia es siempre una invocación. En ella existe algo no presente, pero su ontología se fundamenta en ese algo que trae al pensarla o sentirla, y se manifiesta a través de su huella ya sea material o simbólica. La ausencia existe como un negativo, como evidencia de lo que falta, un vacío habitado y conectado.

Este proceso de invocación puede tener un poder transformador en nuestra percepción del mundo. En ese sentido, la ausencia no solo se experimenta como una falta, sino también como una oportunidad para reflexionar, crecer y renovar nuestro vínculo con lo ausente y nuestra forma de relacionarnos con lo que nos rodea. Dialogar con la ausencia es aprender a escuchar lo que nos reclama.

Los proyectos
seleccionados serán
notificados en Agosto

Para esta convocatoria invitamos a artistas que quieran trabajar en torno a la ausencia en su más amplio espectro, a encontrar en el contexto las metáforas que nos permitan convivir con esa parte fundamental de nuestra existencia en cualquier ámbito de la vida, ya sea personal, social o medioambiental.

Los proyectos podrán tener una duración mínima de 1 mes y podrán desarrollarse **entre Octubre 2025 y Marzo 2026**

Photo / Elena Azzedín

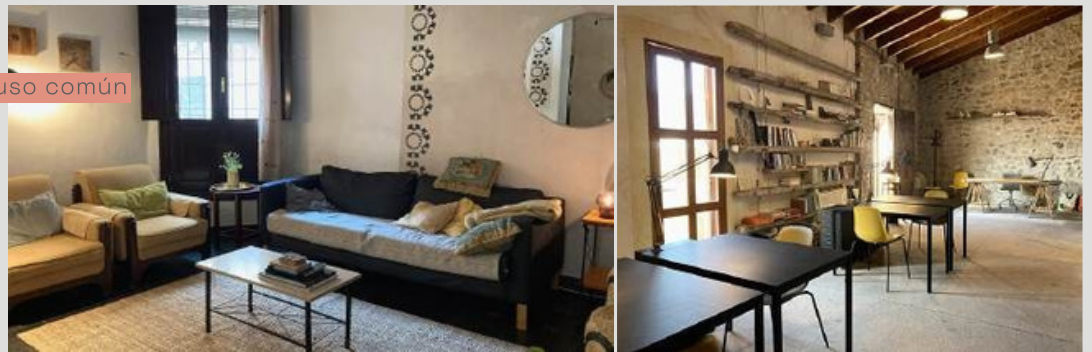


Alojamiento y Estudios

El área de viviendas se divide en dos sectores: un conjunto de apartamentos linderos a nuestro edificio principal y una antigua casa en el centro del pueblo. Los apartamentos están equipados con cocinas y aseos con ducha, poseen una terraza de uso común y acceso directo a los espacios de trabajo.

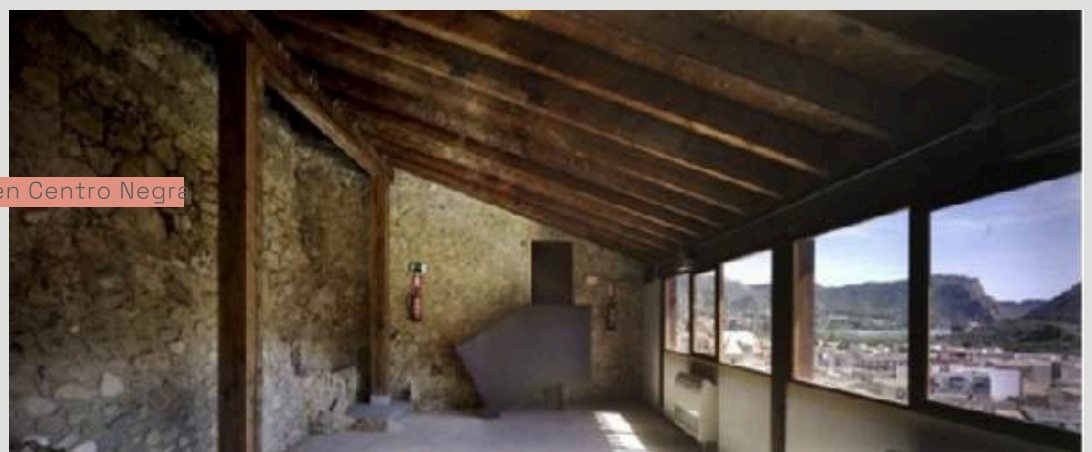
La casa cuenta con cinco dormitorios, tres baños y una cocina con sala de estar. Se ubica en el centro de la villa por lo cual tiene un excelente acceso a todos los comercios y servicios.

Espacios uso común



Centro Negra es el edificio principal de AADK Spain y funciona como área de trabajo y espacio expositivo. Se encuentra en la ladera de la montaña, bajo un antiguo castillo morisco del siglo XII, y **solo se puede acceder a pie**. Su arquitectura recupera antiguos corrales para animales y pequeñas viviendas de comienzos del siglo XX. Conserva paredes de piedra originales y salientes de montaña. Actualmente, el edificio está conformado por 6 espacios diferentes e interconectados. Cada uno de ellos es único en cuanto a su escala y morfología.

Estudios en Centro Negra



Quiénes pueden aplicar

Artistas y profesionales de todas las disciplinas afines que quieran pensar y trabajar sobre los ejes propuestos. Sin límite de edad. Proyectos individuales o colectivos

Qué incluye tu residencia

Alojamiento

- Estudio de Artista
- Equipamiento técnico básico
- Mentoring individual
- Muestra pública al final de la residencia
- Documentación de tu trabajo
- Visibilidad en las plataformas digitales de AADK Spain

Cómo aplicar

Completa nuestra **aplicación online** en <https://aadk.es/calendario-de-convocatorias/> Ten en cuenta que deberás incluir un PDF (Max. 10MB) con la siguiente información:

- CV
- Portfolio (en caso de trabajos audiovisuales, adjuntar los links correspondientes)

Cuáles son los costes

Los costes dependerán de la duración de tu estancia y del tipo de alojamiento que prefieras (apartamento individual o casa compartida).

Residencia con habitación en casa compartida:

1 mes: 1000€



Residencia con alojamiento en apartamento privado:

1 mes: 1300€



**Ten en cuenta que somos una Organización sin Fines de Lucro y estos costes se destinan a mantener en funcionamiento nuestra infraestructura.*

***En el caso de colectivos artísticos, los costes pueden variar. Consulta nuestros Términos y Condiciones en nuestra web.*

****Desafortunadamente la orografía de la zona y la morfología del edificio suponen grandes dificultades para personas con movilidad reducida.*

*****Estamos abiert@s a recibir a personas con niños y compañeros no humanos. Por favor, indicarlo en vuestra solicitud.*

Para más información puedes escribir a info@aadk.es



Convivencia y comunidad

Aquellos que deseen participar del proyecto deberán tener en cuenta que además de su Programa de Residencias Artísticas, AADK Spain lleva a cabo otra serie de programas y actividades que involucran a participantes locales, nacionales e internacionales. Consideramos a todos ellos, así como a nuestros artistas en residencia, actores de una comunidad temporal y compartida, en donde cada quién se compromete a dar lo mejor de sí en pos de una convivencia armoniosa en un pueblo pequeño. Los artistas en residencia están cálidamente invitados a tomar parte de nuestras actividades y enriquecer su estadía mediante su participación.

Asimismo, deberán ser conscientes de que dada la morfología del edificio, los espacios de trabajo no podrán cerrarse al paso. Los invitamos a asumir este desafío como una posibilidad para estar en contacto con los procesos creativos de otros participantes.

En caso de tener alguna necesidad particular en cuanto a vivienda o modos de trabajar, podrá ser indicado en vuestra aplicación. El equipo de AADK Spain lo tendrá en cuenta a la hora de asignar vuestra vivienda y estudio.



Foto/ Tracey Tomtene





Localización y Contexto

AADK Spain nuclea sus actividades en Blanca. Este pueblo forma parte del Valle de Ricote, cuyo origen se remonta a la ocupación musulmana de la Península Ibérica. Blanca cuenta con 6.000 habitantes y se ubica en el corazón del Valle,

a la vera del río Segura. Su fundación data del siglo XIII y fue conocido inicialmente como "Negra" se cree que debido al color oscuro de la de la colina del casco histórico. Blanca se encuentra rodeado de una cadena montañosa y una extensa zona de pinares. El intenso verde del Valle contrasta con sus alrededores semi-desérticos.

La ciudad más próxima es Murcia, capital de la provincia homónima, que se encuentra a 40km.

-
-
-



Foto/ Anders Bigum

Latitud: 38.1792, Longitud: -1.3762 38° 10' 45"
Norte, 1° 22' 34" Oeste.
Superficie de Blanca, 8.732 hectáreas



AADK Spain
Investigación y creación
contemporánea

/aadkspain

/aadkspain

/aadk

Organiza y produce

Con la elaboración