

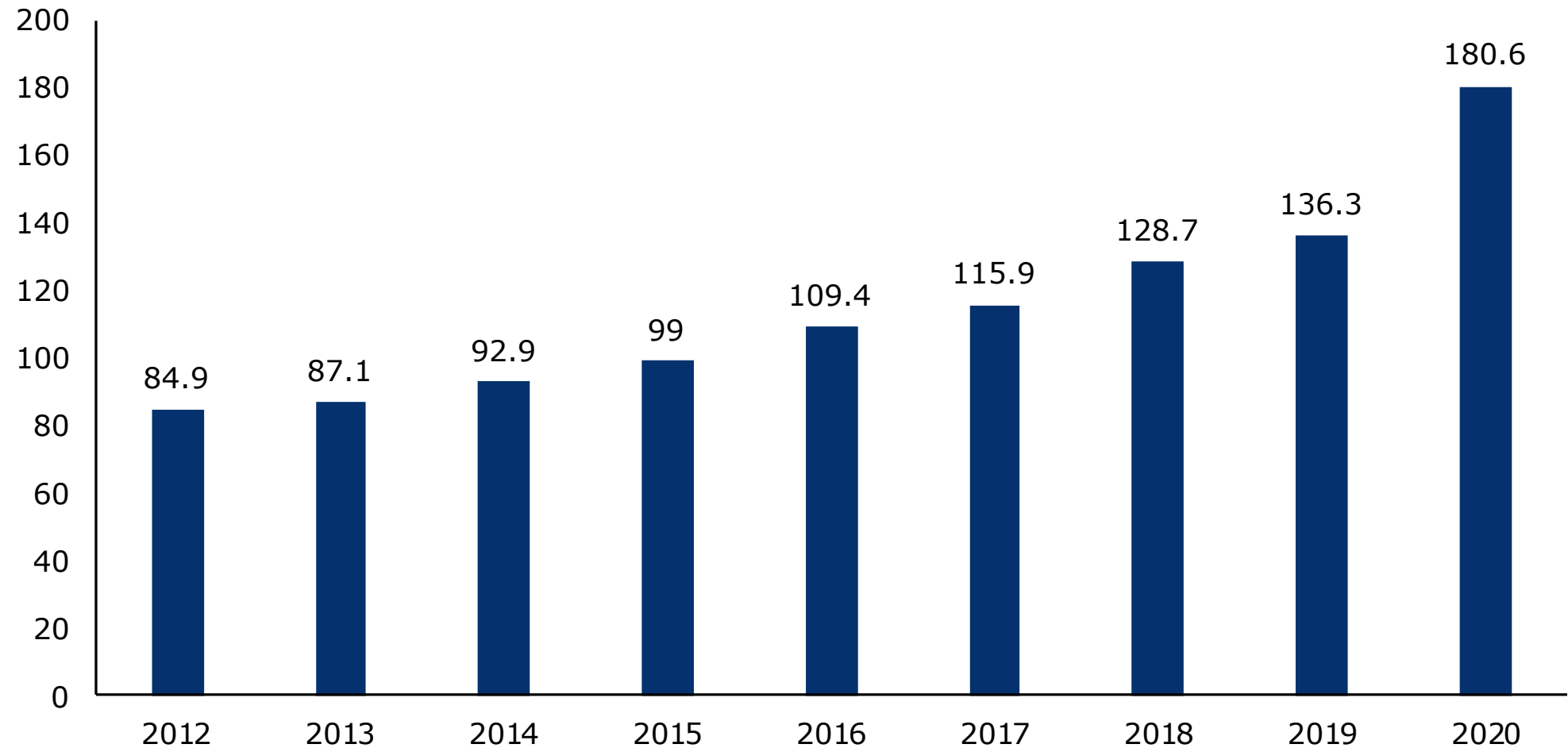
Potentialer og barrierer for cykeldistribution i byer

Københavns ladcykelkonference
Torsdag d. 18. april 2024
Bethesda, Rømersgade 17, København

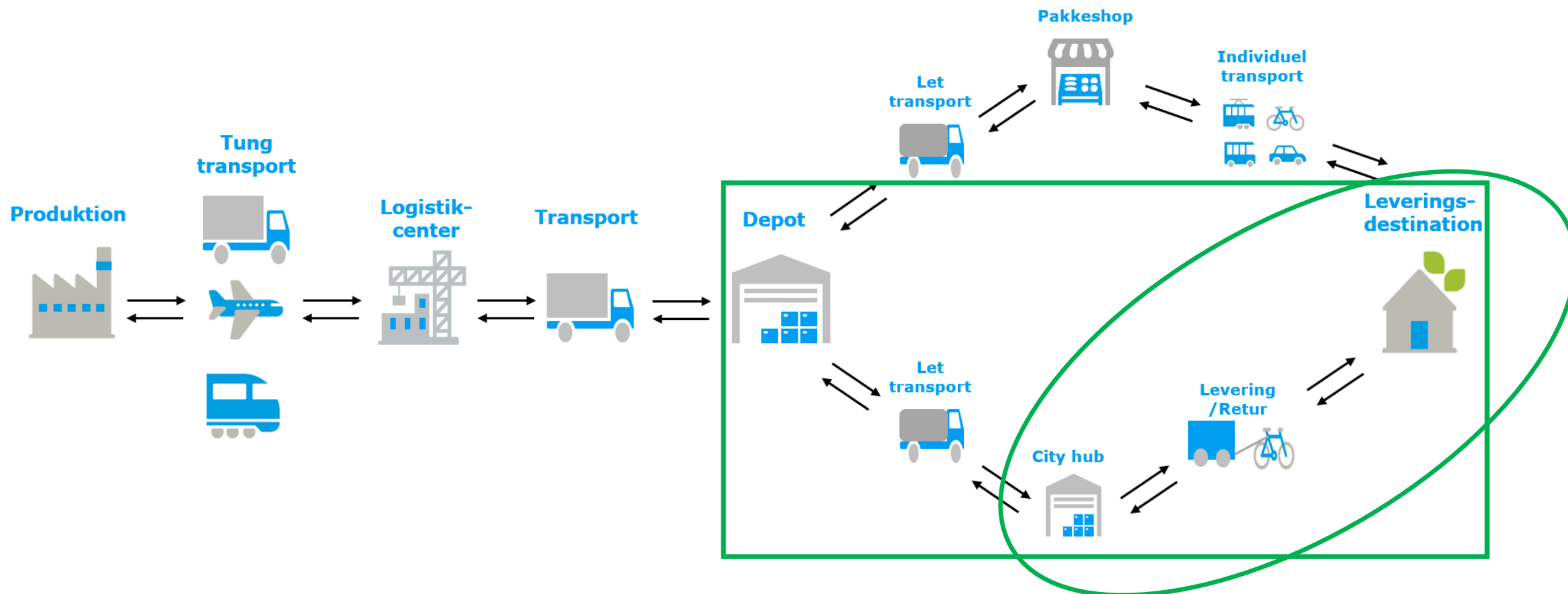


Antal pakker distribueret i Danmark

Millioner pakker

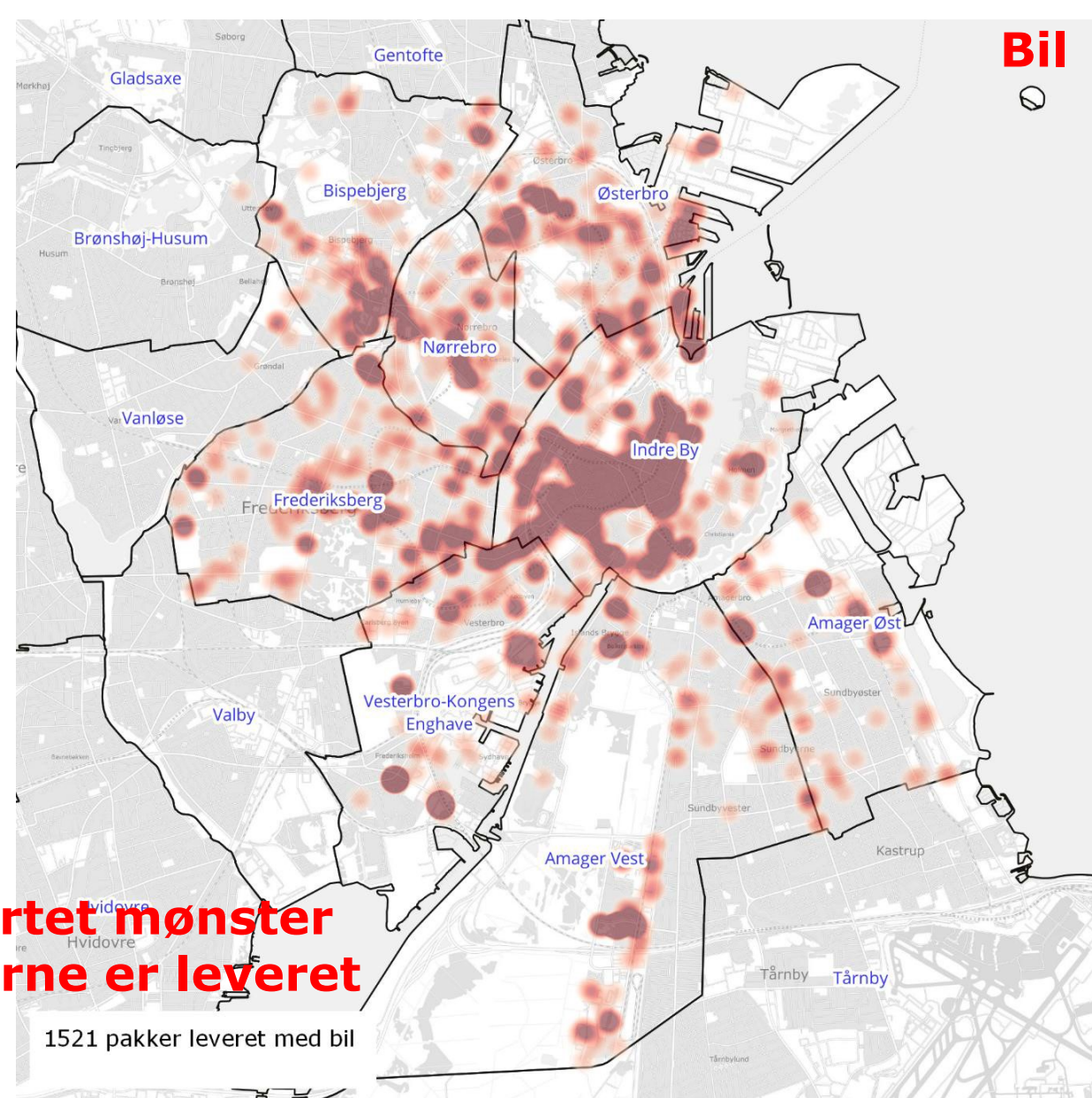
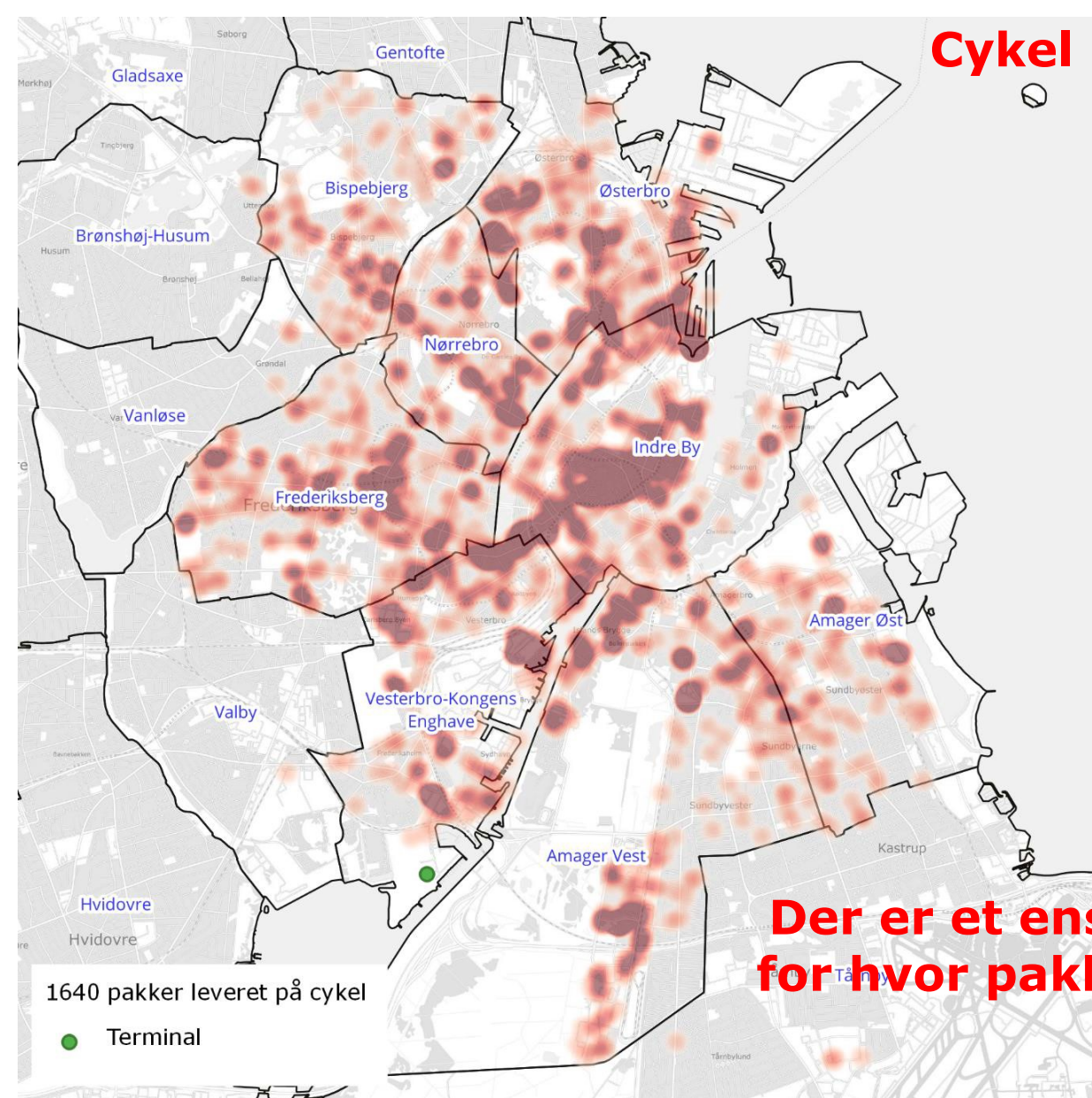


Transportkæden



Cykel

Bil



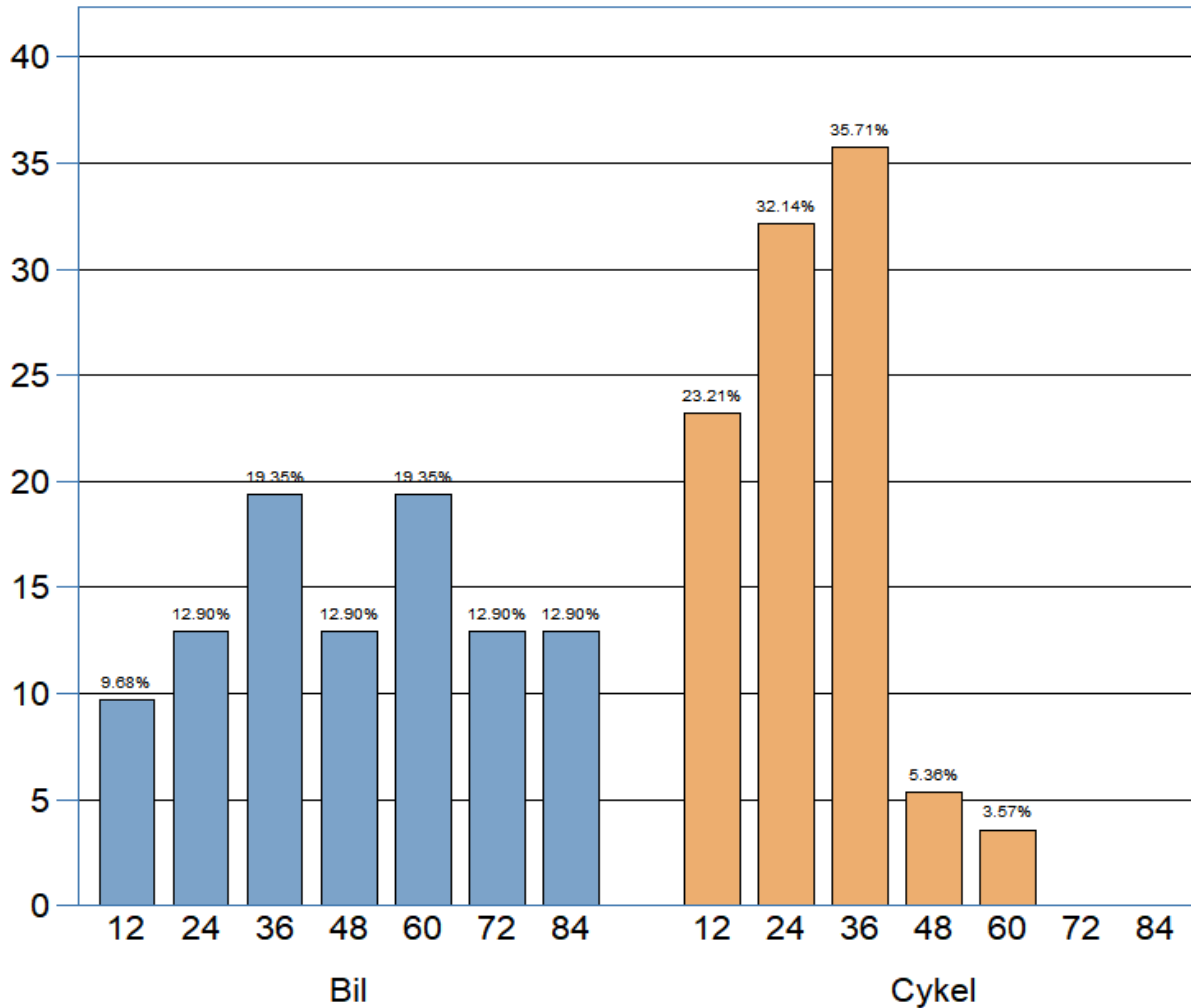
Der er et ensartet mønster for hvor pakkerne er leveret

Tæthed af pakker omdelt med ladcykel på 56 ture i uge 47

Tæthed af pakker omdelt med bil på 31 ture i uge 47 (fra terminal i Greve)

Bring - pakkedata uge 47
Antal pakker pr. tur
Median: Bil 48, Cykel 27

Procentdel



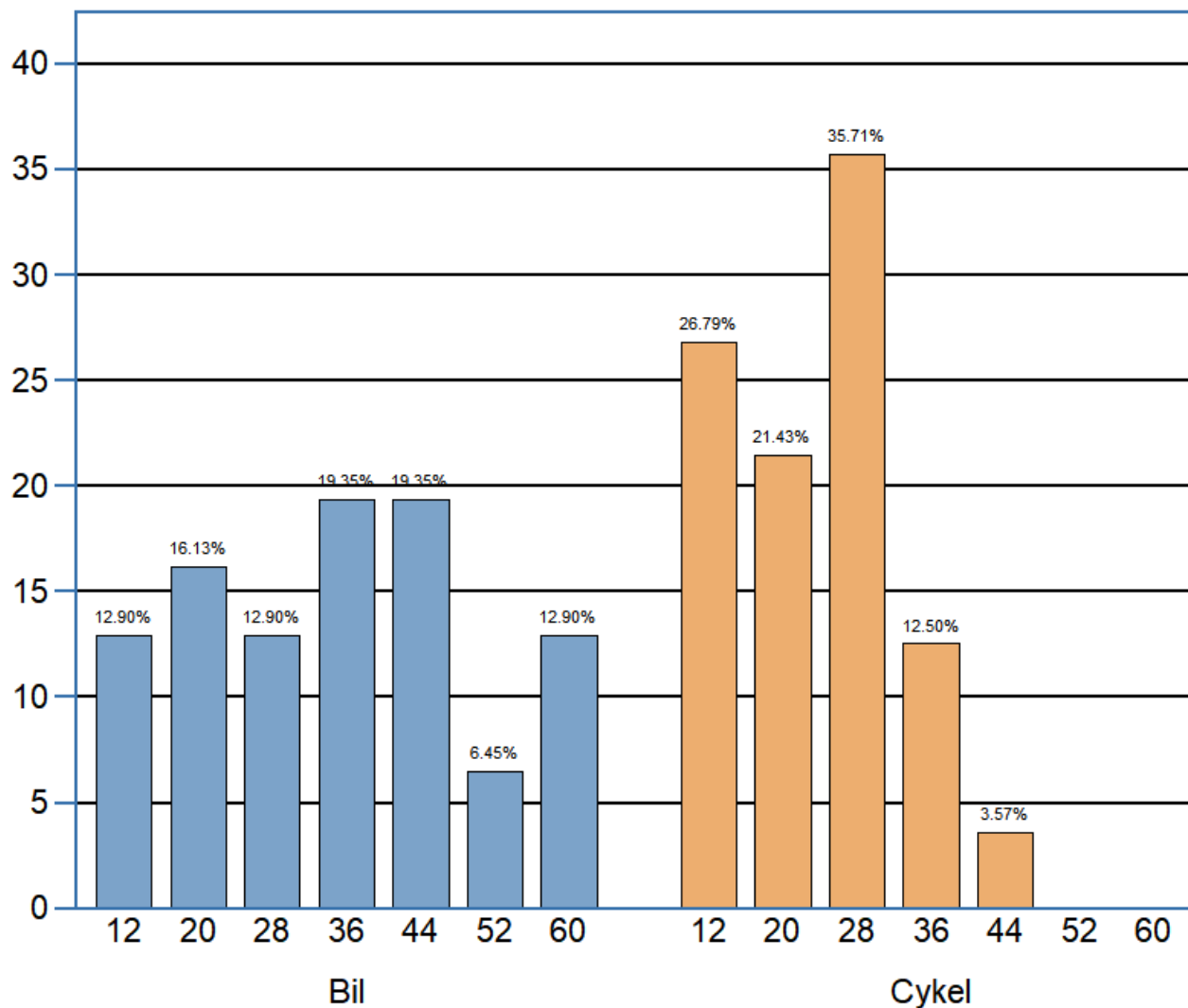
**Bilerne har næsten
dobbelt så mange
pakker pr. tur
som cyklerne**

Bring - Pakkedata uge 47

Antal stop pr. tur

Median: Bil 35, Cykel 24

Procentdel

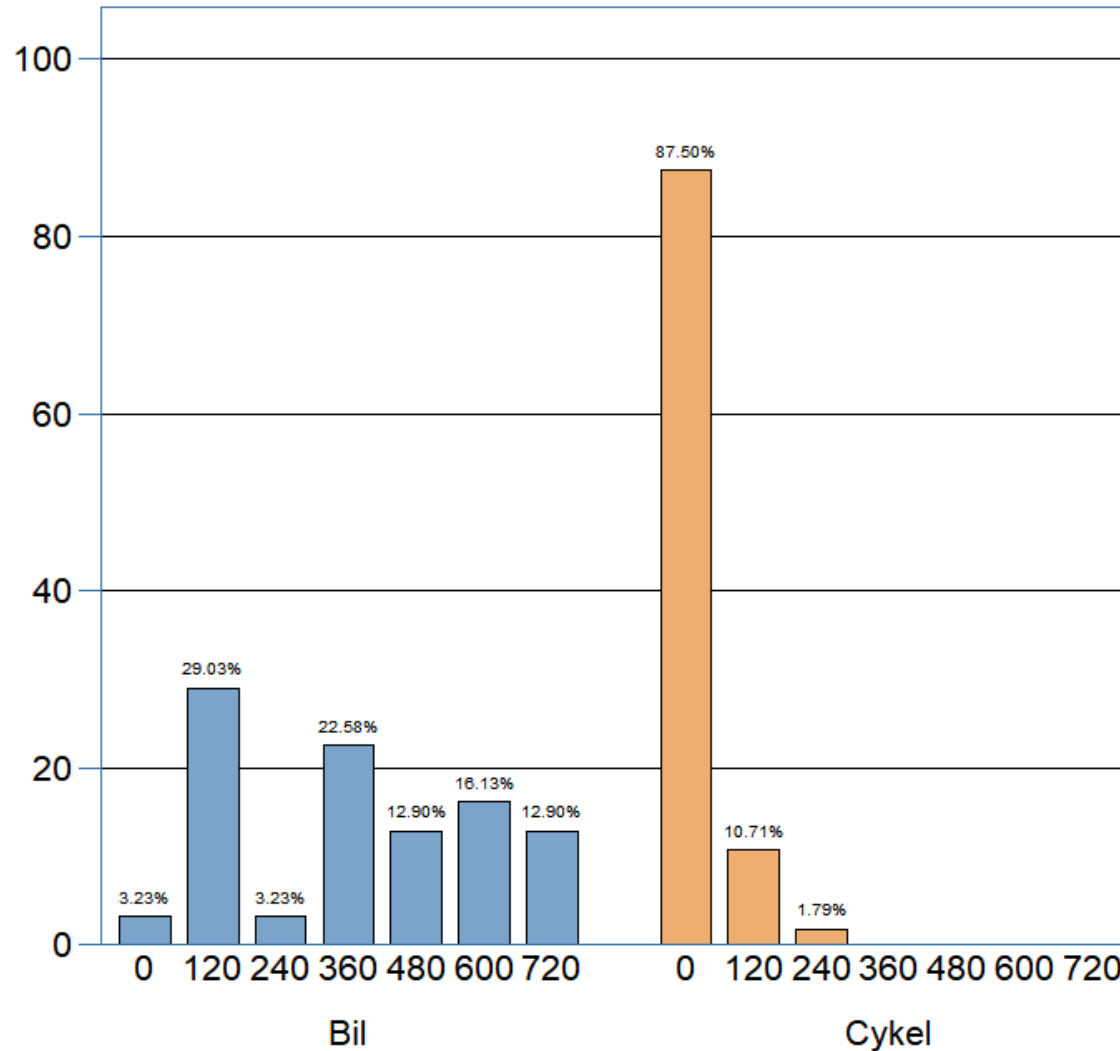


Bilerne har 46% flere stop pr. tur end cyklerne

Bilerne afleverer i gennemsnit 1,4 pakke pr. stop, mens cyklerne afleverer 1,1

Bring - Pakkedata uge 47
Samlet vægt pr. tur
Median: Bil 347, Cykel 30 kg

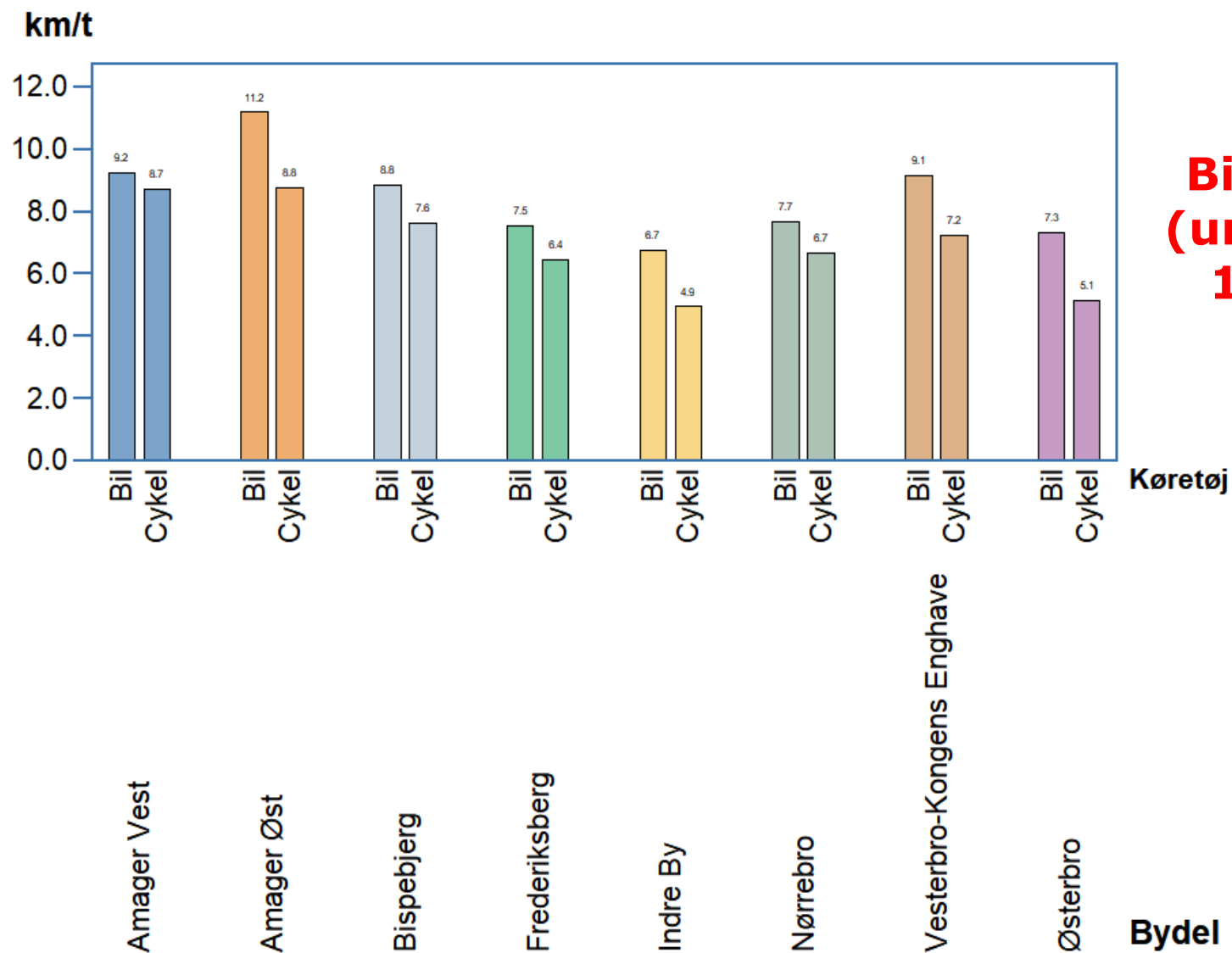
Procentdel



Bilerne har i gennemsnit mere end 10 gange så megen pakkevægt som cyklerne

I praksis er det dog VOLUMEN og ikke vægt, som er begrænsningen på cyklerne

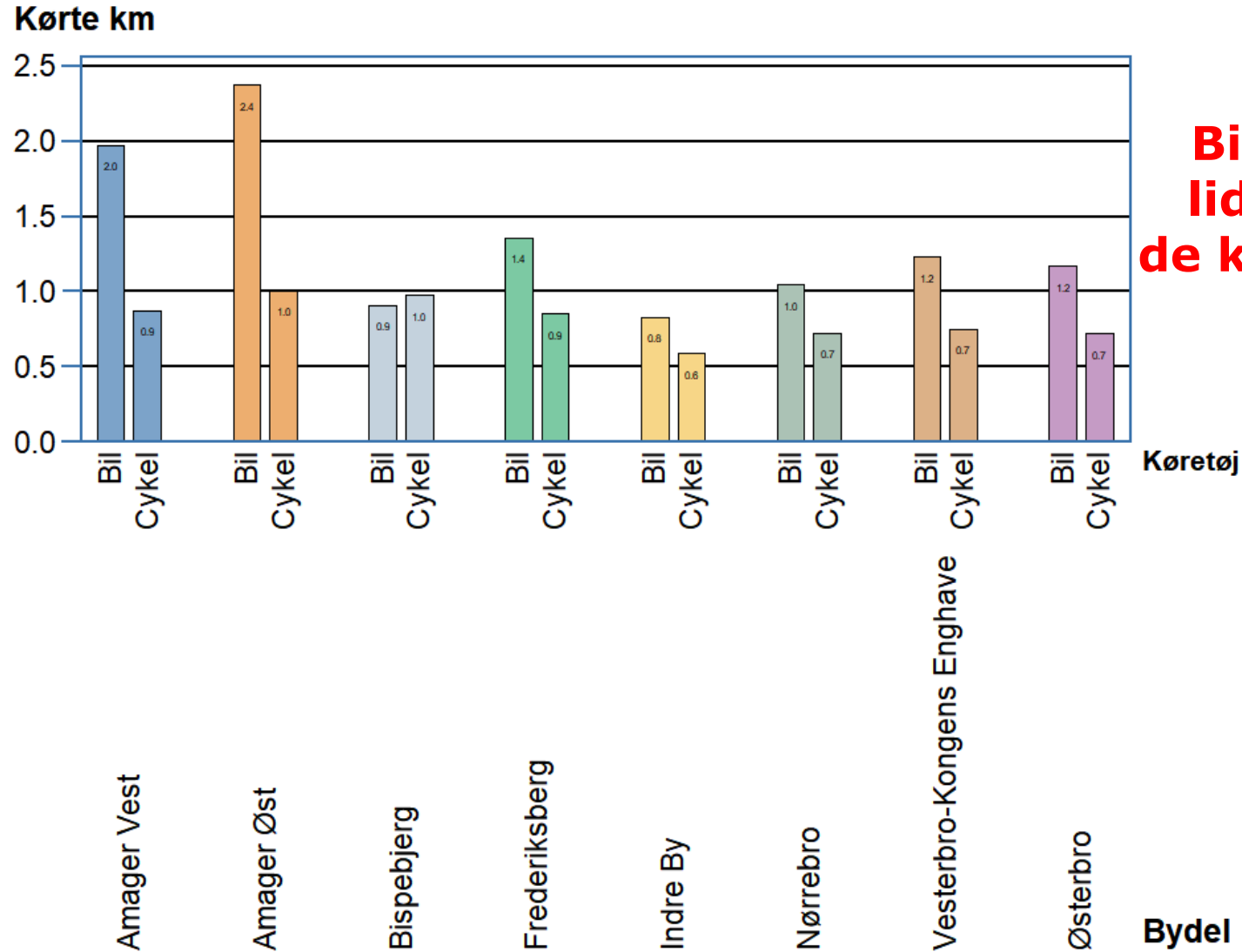
Gennemsnitshastighed under omdeling
Indeholder kørsel, parkering samt én levering
Samlet gennemsnit: Bil 7,8 km/t og cykel 6,6 km/t



**Bilernes hastighed
(under omdeling) er
18% højere end
cyklernes**

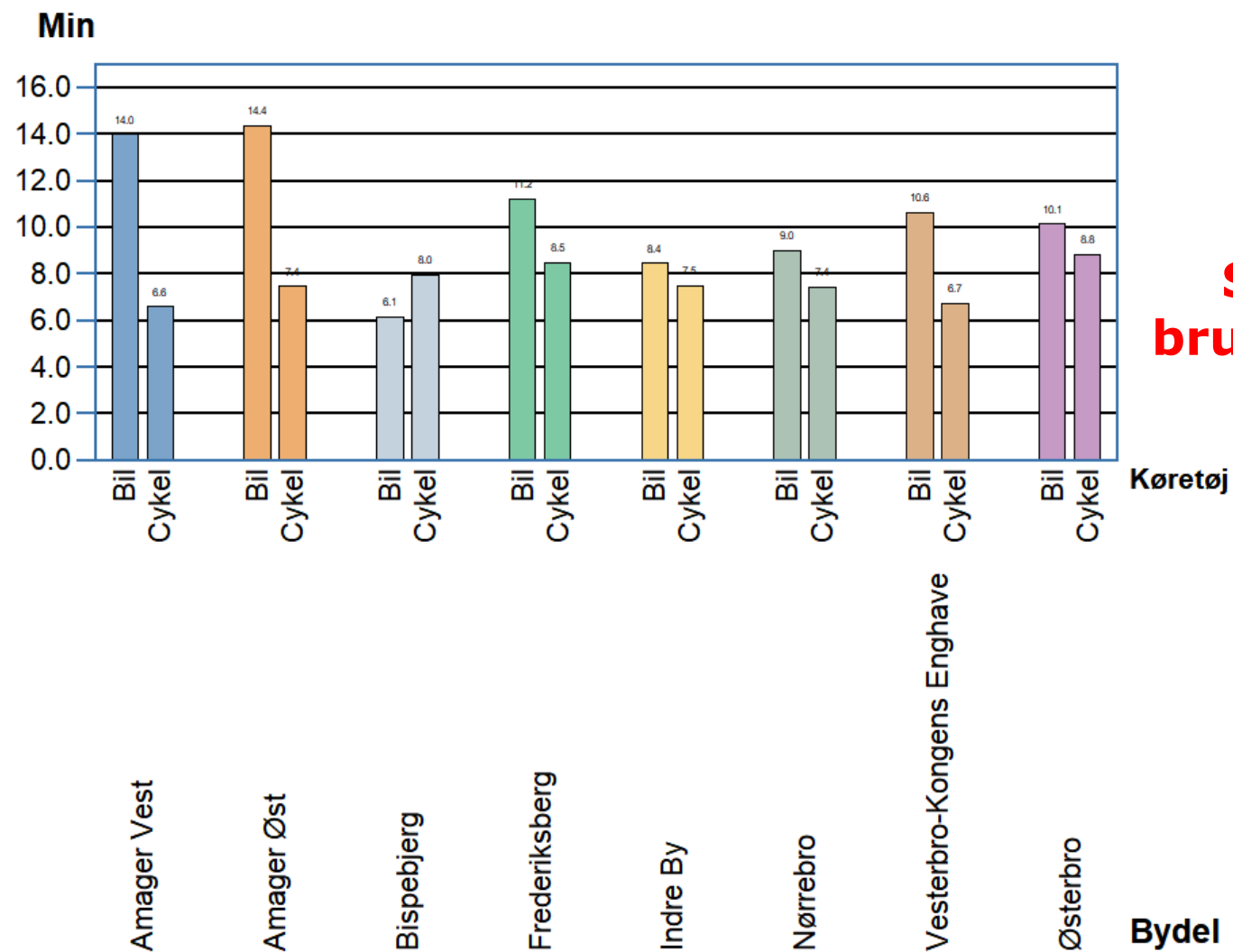
Gennemsnitlig kørt afstand imellem 2 leveringer

Samlet gennemsnit: Bil 1,2 km, cykel 0,8 km



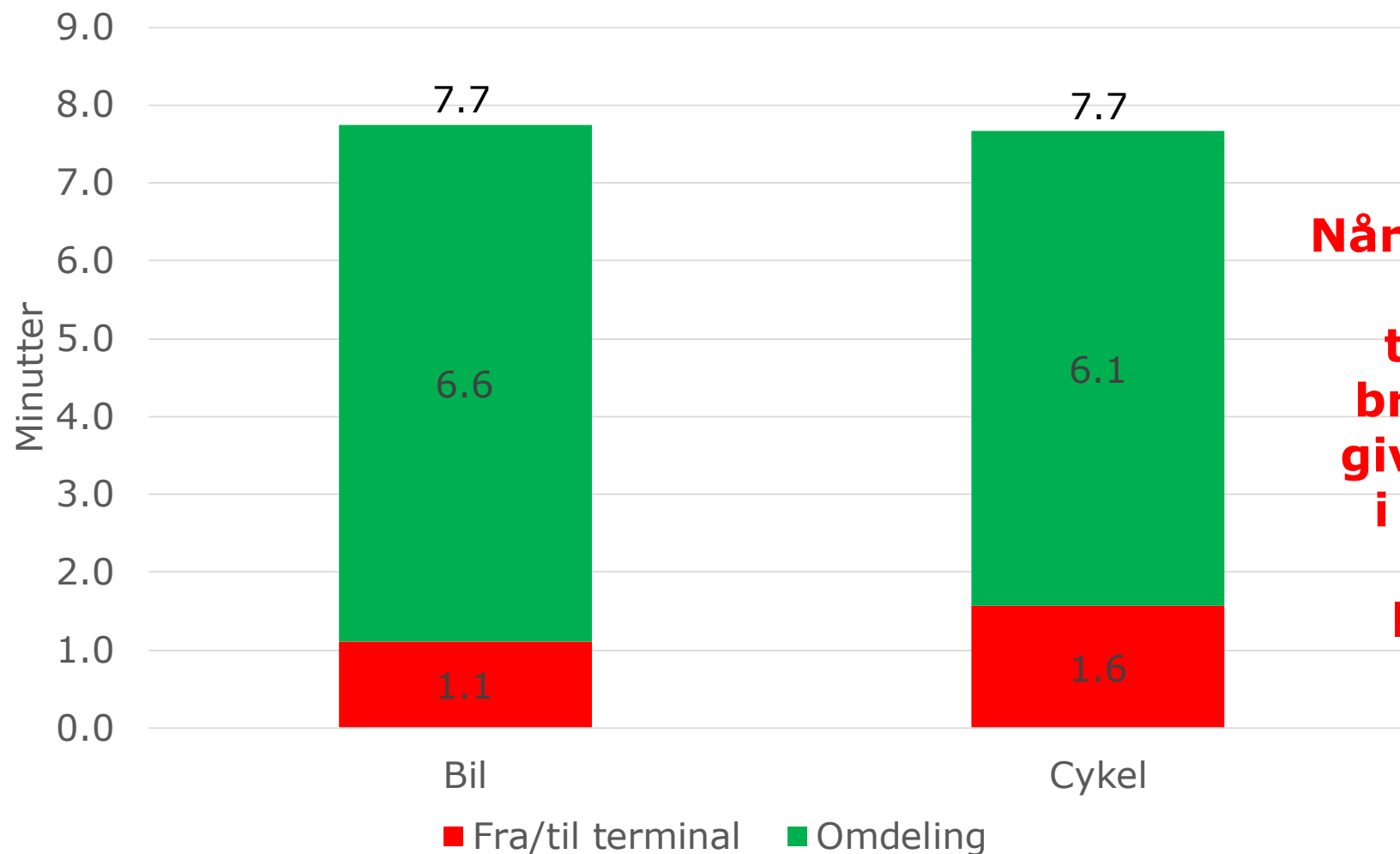
Bilerne kører altså lidt hurtigere, men de kører i gennemsnit 50% længere pr. levering

Gennemsnitlig tid brugt på én levering
Indeholder kørsel fra forrige levering, parkering, samt levering af én pakke
Samlet gennemsnit: Bil 9,9 min, cykel 7,6 min



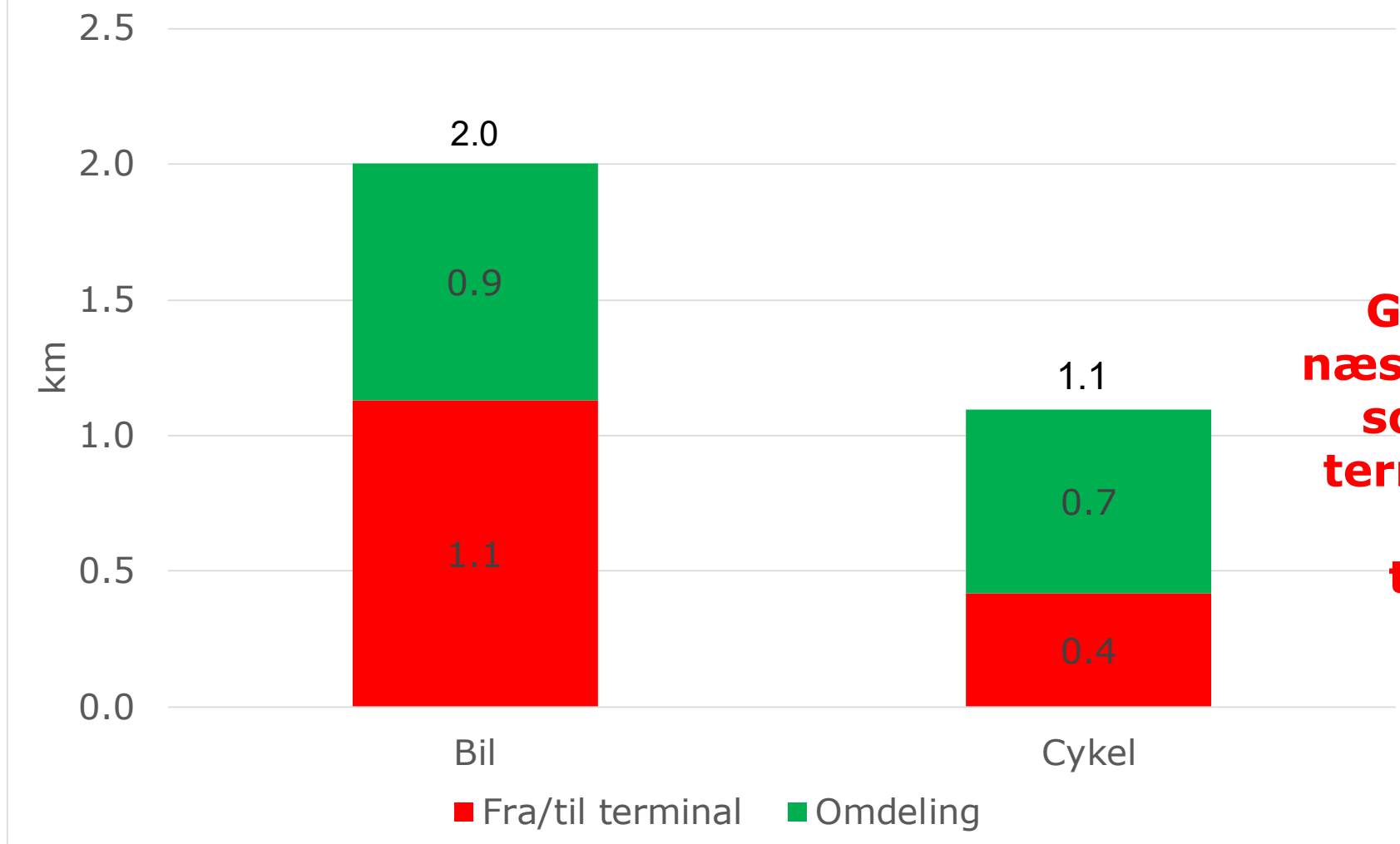
Så i gennemsnit bruger cyklerne 23% mindre tid på en levering

Minutter brugt pr. omdelt pakke



Når vi også inkluderer kørslen til/fra terminalerne, så bruges der med de givne lokaliseringer i gennemsnit lige lang tid på at levere en pakke

Kørte km pr. omdelt pakke





Med terminalen i Greve kører bilerne næsten 3 gange så langt som cyklerne (med terminal i Sydhavnen) på ture til/fra terminalen

For omdelingen i København:

- Under selve omdelingen er ladcyklen **mere tidseffektiv** end bilen
- Ladcyklen er mere tidseffektiv, fordi den kører **færre omveje** imellem de enkelte leveringsadresser og derved i gennemsnit kun kører **2/3** af den distance bilerne er nødt til at køre
- Ladcyklernes hastighed er dog **15%** mindre end bilernes, men qua den mindre kørte afstand benytter ladcyklerne **23% mindre** tid end bilerne på omdelingen af pakkerne

Forventede effekter af andre rammebetingelser

		
Omdeling i mindre tætte byområder		←
Mere citynær cykel-terminal		→
Mere fjern bil-terminal		→
Større pakker		←

Tak for ordet!

