

# The Central

○ HØJE TAASTRUP C

*The Central er fremtidens arbejdsplads – et inspirerende hjemsted for din virksomhed.*



BORNHOLMS ALLÉ 2, 2630 HØJE TAASTRUP

## Indhold

Overvejer I at flytte?
Fordele ved at relokere til Høje Taastrup C
The Central
Der er også plads til jer
Om området
Bygget med omtanke
Bæredygtigt byggeri og ESG-rapportering
Faciliteter
Plantegninger
Lejevilkår
Ekstra lejevilkår

## Content

Considering moving?	1
Advantages of relocating to Høje Taastrup C	2
The Central	6
There's room for everyone	8
About the area	11
Built with care	12-15
Sustainable construction and ESG reporting	17
Facilities	18
Floor plans	20
Rental terms	22
Additional terms	23

## Overvejer I at flytte?

Der er mange gode grunde til, at man kan være på udkig efter nye kontorfaciliteter. Det kan være ekspansion, behov for mere frie rammer eller mulighed for at tilrettelægge arbejdslivet til mere tidssvarende omgivelser, der opfylder medarbejdernes forskelligartede behov.

At få kontor i et nyt fælles hus giver jer mulighed for at optimere firmaets arealforbrug og skabe nogle helt unikke og moderne rammer for medarbejderne. Med caféområder og grønne arealer i The Central har du mulighed for en alsidig hverdag, at skabe afvekslende omgivelser i løbet af din arbejdsdag, så det passer til de opgaver, du skal løse.

## Considering moving?

There are plenty of good reasons to be on the lookout for new office facilities. Whether it be upsizing, consolidation, reorganizing or simply the chance to renew and update company culture by moving to a more versatile environment .

Relocating to a new office building offers you the chance to optimize and customize your business' use of space and create a unique and modern framework for employees. With cafés, plentiful meeting rooms and green terraces in The Central, you can adapt your office environment to your business needs and not the other way around.

## Fordele ved at relokere til Høje Taastrup C

### BELIGGENHED

- Huset er under 300 meter fra Høje Taastrup Station.
- En kort togtur på 14 min. fra København H til Høje Taastrup station
- 25 min. fra CPH Lufthavn til Høje Taastrup station
- Tæt på City2 shoppingcenter
- Hurtig adgang til motorvejsnettet og dermed resten af Danmark
- Ligger i Høje Taastrups nybyggede område med hyggelige caféer og naturoplevelser lige rundt om hjørnet

### BYGNINGEN

- Bæredygtigt byggeri certificeret med DGNB guld og tillægsanerkendelsen hjerte, der tildeles ved det ekstra gode indeklima
- Reception, mødefaciliteter, fælles kantine og café i stueplan
- Et moderne kontorhus med inkluderende, grønne områder og rolige arealer
- Åbne tagterrasser med naturhaver, beplantning og udsigt over byen
- Gode fællesfaciliteter herunder fitness, omklædning og cykelkælder med værksted



## Advantages of relocating to Høje Taastrup C

### LOCATION

- Located a mere 300 meters from the Høje Taastrup train station
- A short train ride of 14 min. from Copenhagen Central Station to Høje Taastrup station
- Only 25 min. from CPH-airport to Høje Taastrup St.
- Close to City2 retail and service centre
- Easy transport connecting HTC with the rest of the country
- Located in Høje Taastrup's newly built neighborhood with trendy cafés and a new urban park right around the corner

### BUILDING

- Sustainable building certified with DGNB gold and the additional recognition heart, for optimal indoor climate
- Modern office space with inclusive green areas and tranquil environment
- Open rooftops with gardens, and views overlooking the city
- State-of-the-art facilities including a fitness center, changing rooms and bicycle basement with workshop
- Reception, communal canteen, and café on the ground floor

## Together we can create the future of office spaces

*“In designing The Central, it was important for us to create expansive, sunlit rooms with a good flow. Since the beginning of the design process, we’ve kept in mind a cohesive overview and a layout that makes sense for employees and visitors, who bring the building to life. We hope that those moving in will experience a workspace that is modern, sustainable, and can breed community across the board for businesses and communal areas.”*

**Kristian Ahlmark**

The architect behind The Central and partner at Schmidt Hammer Lassen

## Sammen skaber vi fremtidens kontorhus

*“I designet af The Central har det været vigtigt for os at skabe store, dagslysfyldte rum med et godt flow. Vi har fra starten af designprocessen tænkt ind i arkitekturen, at der skulle kunne skabes et overblik og at ruminddelingen skal give mening for de medarbejdere og besøgende, der skal bruge huset og give det liv. Vi ønsker derfor, at de, der flytter ind, oplever en arbejdsplads, der er moderne, robust og som kan rumme fællesskabet på tværs af virksomheder og fællesarealer.”*

**Kristian Ahlmark**

Arkitekten bag The Central & partner hos Schmidt Hammer Lassen.

## The Central

Høje Taastrups nye fælles kontorhus ligger centralt placeret i områdets nye, grønne bydel. Et trafikalt knudepunkt med kun fire minutters gang til stationen og nem adgang til motorvejen. Med en transporttid i tog på kun 14 minutter, ligger The Central lige så tæt på Indre By, som Ørestad er på Kongens Nytorv. Kontorhuset er på grund af belligenheden let tilgængelig for medarbejdere og besøgende, uanset hvor i landet du kommer fra.

Ejendommens hjerte er det store og lyse, grønt beplantede dobbelte atrium, som går fra stueplan til 7. etage. En svævende fællestrappe forbinder husets etager og giver beboerne rigmulighed for at bruge de smukke grønne taghaver. Atriummet er beklædt med indfarvet beton. Og de rå, ny-nordiske rammer kombineret med rolig og stemningsskabende belysning, grønne træer og store plantekrukker, giver et moderne, inspirerende og eksklusivt arbejdsmiljø.

De åbne rum og grønne arealer gør det muligt at skabe en alsidig tilrettelæggelse af dagen. Her kan du starte med en kop kaffe i cafeen, bevæge dig op til jeres etage og arbejde et par timer bag skrivebordet og senere afholde møder i de unikke vinterhaver med kig udover parken. Der er nemlig tænkt nye og fremtidssikrede løsninger ind i både planløsning og indretning, som er langt mere aktivitetsbaserede, end man oplever i traditionelle kontorhuse og -domiciler.

Det er desuden muligt at afholde både store og mere intime møder og kundearrangementer i det centrale atrium og på tagterrasserne. Fra tagterrasserne er der desuden et unikt udkig over byen og parken, og de to vinterhaver giver mulighed for at afholde formelle og uformelle møder udendørs hele året.

## The Central

Høje Taastrup's new multi-tenanted office is centrally located in the newest, greenest part of the city. A prime location with only a four-minute walk to the station and easy access to the motorway. With a transport time of only 14 minutes by train, The Central is as close to the inner city as Ørestad is to Kongens Nytorv, plus the office building is easily accessible for employees and visitors, no matter where in the country they're traveling from.

The heart of The Central is the huge, sunlit, greenery-filled double atrium, which reaches skyward from the ground floor through the seventh floor. A central staircase connects the floors of the building and gives tenants abundant opportunity to utilize the stunning, green rooftop gardens. The atrium is furnished with colored concrete whilst the raw, new Nordic architecture combined with the tranquil natural lighting, green trees, and large potted plants, provides a modern, inspiring, and exclusive work environment.

The abundance of open spaces and greenery makes it possible to create a versatile work experience throughout the day. Start your day with a cup of coffee in the cafe, before moving up to your floor and working a few hours in the project rooms, and later hosting a meeting in one of the unique conservatories overlooking the park.

State-of-the-art architecture and sustainable design solutions have been utilized for both floor plans and the shared spaces to create a building, which is far more functional and activity-based when compared with more traditional or outdated office buildings.

It is also possible to host both large scale and more intimate meetings or customer events in the central atrium and on the roof terraces. From the roof terraces, there is also a unique view of the city and the nearby park, whilst the two conservatories provide the opportunity to hold formal and informal meetings outdoors all year round.



## Der er også plads til jer

Uanset om jeres virksomhed ønsker et par nye kontorpladser, en hel etage eller måske ligefrem mere end det, kan de fleste indretningsmuligheder lade sig gøre i The Central.

Her kan I indrette storrummene, som I ønsker med en kombination af 2-4-6 personers kontorer, møderum og fleksible zoner til en enkelt person. De åbne, regulære etageplaner med dagslys fra både atrium og den ydre facade giver et lyst rum og en imødekommende stemning.

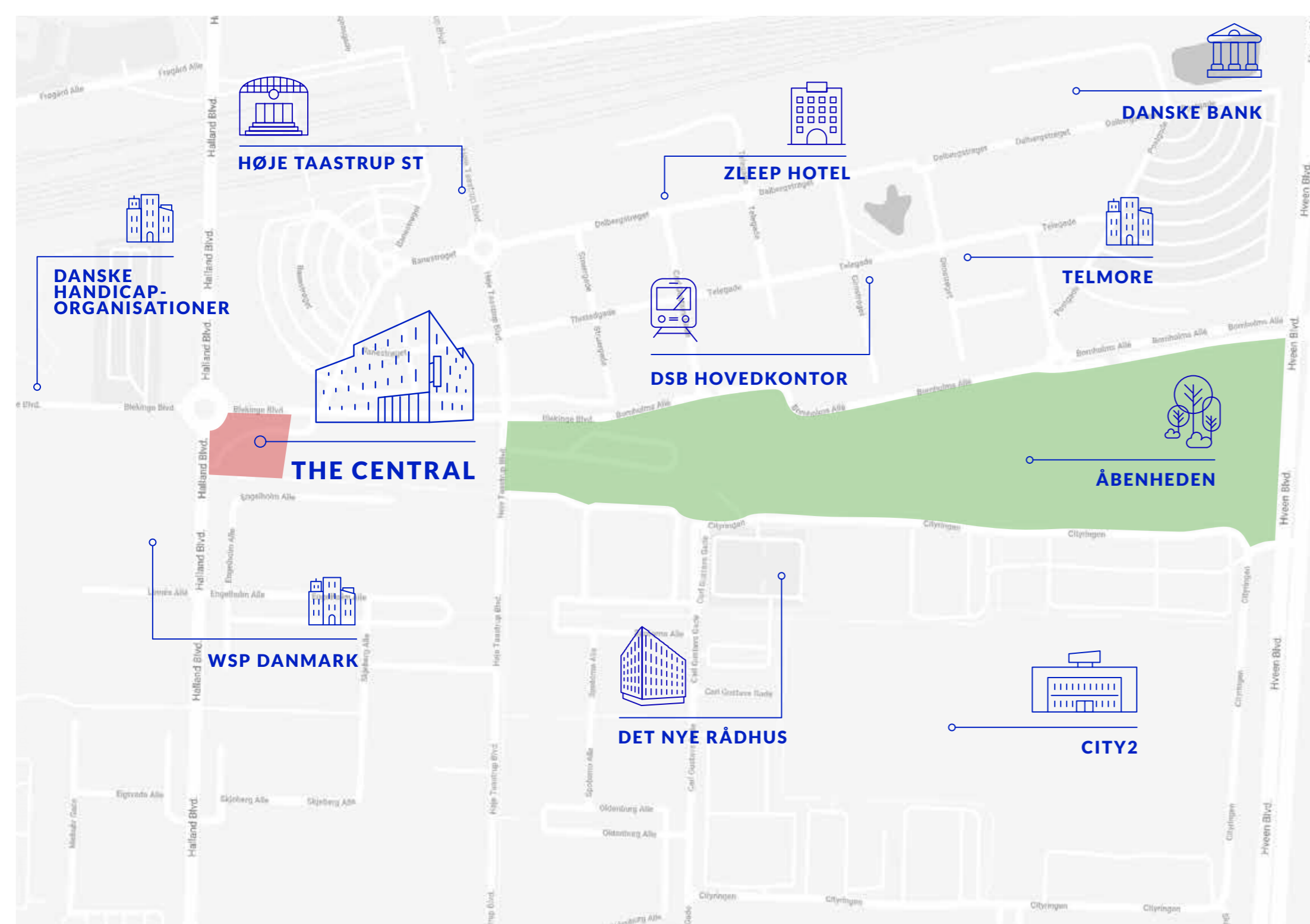
De ydre rammer har vi designet – men det er op til jer at give dem liv og skabe det arbejdsliv, som I ønsker for jer selv og jeres kollegaer.

## There's room for everyone

Whether your business requires just a few new office spaces, an entire floor or even more, most interior design concepts can be incorporated in The Central's flexible space plan design. Here you can design your own specific office space, perhaps with a combination of 2-4-6 person offices, meeting rooms and flexible zones for a single person. The open, flexible floor plans, flooded with daylight from both the atrium and the outer facade, provide a bright space for innovative thinking and a welcoming atmosphere.

Our architects have designed the optimal office building - but it is up to you to bring The Central to life and create the workspace that your business and your colleagues require.





## Om området

Høje Taastrup C er Storkøbenhavns nye, attraktive og grønne bydel. Her snor parken Åbenheden sig gennem den nye bydel. Det skaber en inkluderende forbindelse mellem de nye boliger og erhvervslivet, Høje Taastrup Station og det veletablerede erhvervsområde omkring shoppingcenteret City2.

Derudover opføres Høje Taastrups nye rådhus i gå-afstand fra The Central og midt i det grønne parkstrøg. At rådhuset er placeret her, er et udtryk for ambitionerne samt prioritering af området. Her samles de bedste kompetencer inden for erhvervslivet, og området kommer i høj grad til at fungere som erhvervshub og bindeled på tværs af landet.

I løbet af de kommende år frem til 2024 vil bydelen tiltrække flere end 4.000 nye borgere i områdets nybyggede boligejendomme. Og når den nye bydel Høje Taastrup C står færdig, vil det skabe et dynamisk og levende område. Med detailbutikker, caféer og restauranter i gå afstand fra The Central vil det give besøgende samt medarbejdere unikke muligheder for at bruge området og skabe en balance mellem arbejds- og privatliv.

## About the area

Høje Taastrup C is Greater Copenhagen's latest, green development area. Here, the expansive urban park Åbenheden winds its way through the broad boulevards and footpaths. The park connects the brand-new residential developments, the business community, Høje Taastrup Station and the well-established commercial area around the City2 retail and service center.

Høje Taastrup's new town hall and administration facilities are currently under construction within walking distance of The Central. The fact that the town hall is located here is confirmation of the high ambitions and attractiveness of the area. The best and brightest within the business community are also gathered here, and with the arrival of The Central, Høje Taastrup C will enhance its reputation as a key business location and strategic transport hub.

Between now and 2024, Høje Taastrup C will attract more than 4,000 new inhabitants to the area's newly built residential properties. And when the area is fully developed, these new residents will bring a dynamic and vibrant energy to the whole area. With a wide range of retail stores, cafes and restaurants all within easy walking distance of The Central, both visitors and employees will have unique opportunities to utilize the surrounding area and create a perfect balance between work and home life.

## Bygget med omtanke

The Central har, med fokus på holdbarhed og kvalitet i materialevalget, skabt et flerbrugerhus, som er både funktionelt og har også et værdigrundlag, der bygger på fællesskab, bæredygtighed og medarbejdertrivsel. Designet er i sit udtryk arkitektonisk og nynordisk i indretning.

Der har været fokus på at skabe en luksuriøs følelse – og en rå, eksklusiv stemning, som du kender det fra internationale storbyer som London, Frankfurt og New York.

The Centrals grønne oaser og arbejdsåndehuller med mulighed for at netværke og projektarbejde, er tænkt ind på tværs af etager og kontormiljøer. Med ønsket om at skabe de mest attraktive og ideelle omgivelser for det moderne arbejdsliv er alle arbejdspladserne placeret mod enten facade eller atrium for at sikre, at man får mest muligt dagslys samt udsyn til grønt og fællesområderne.

The Central er designet efter 2021 bygge-standarder, hvor særligt indeklime og arbejdsmiljø har været i højsædet. Det gode indeklime sikres gennem velventilede lokaler og indblæsning med lave lufthastigheder og bæredygtig fjernkøling.

I alle rum justeres varmen på baggrund af behov. På den måde sparer man på energiforbruget og sikrer, at ressourcerne bruges med grøn omtanke. Nedkøling af lokalerne sker også bæredygtigt. Her kombinerer man fjernkøling med fjernvarme via varmepumper, som har en meget lav klimabelastning. Lyset i bygningen er lavenergi LED-belysning, der justeres afhængigt af, om der er personer i lokalet. På den måde sparer man også på energiforbruget.

I The Central skal der være ro til fordybelse og mulighed for at være mange sammen. Alle lofter er derfor akustikregulerede for at sikre optimale lydforhold. I mødelokalerne finder du tekniske installationer, der gør det muligt at integrere AV-udstyr og skærme samt berøringsfri døre.







## Built with care

With a sharp focus on durability and quality in the selection and sourcing of materials, The Central has created a multi-tenant office which is highly functional whilst also prioritizing shared space, sustainability and the well-being of each and every employee. The design is architecturally refined and new Nordic inspired to suit the needs of a modern generation of office users.

The focus and goal for the project has been upon creating a first-class office building which offers a raw, exclusive atmosphere, as one would recognize in international cities such as London, Frankfurt and New York.

The Central's green communal areas, with the opportunity to network and collaborate, are integrated throughout the building. With the desire to create the optimal environment for modern work life, all workplaces are designed to face either the facade or atrium to ensure that all office users benefit from as much daylight as possible.

The Central is designed according to exacting 2021 Danish building regulations, where the indoor climate and working environment have been particularly

important. The balanced and healthy indoor environment is ensured by means of an advanced ventilation system with low airspeeds and sustainable district cooling.

In all areas, heating and cooling can be easily adjusted according to requirements. Thereby, your business reduces energy consumption and ensures that the resources are used with respect for climate change challenges. The Central's cooling system is also sustainable. The building combines district cooling with district heating via heat pumps, which are very energy efficient. All lighting systems in the building are based upon low-energy LED lighting, which are automatically adjusted depending on whether there are people in the room or not. Yet another way to save on energy consumption.

In The Central, there will be room both for quiet, focused contemplation and ample opportunity to hold larger gatherings. All ceilings are acoustically regulated to ensure optimal sound conditions. In the meeting rooms, you will find the latest technical installations that make it possible to integrate AV equipment and video screens, as well as touch-free doors.



## Bæredygtigt byggeri og ESG-rapportering

The Central er guldmærke-certificeret bæredygtigt af Green Building Council Denmark (DGNB) og opnår desuden DGNB-hjerte, som kan tildeles bygninger, der i særlig grad sikrer et sundt indeklima.

At være certificeret bæredygtigt af DGNB betyder, at byggeriet lever op til en lang række kriterier, som måler og stiller krav til blandt andet livscyklus af byggematerialer, transport, forbrug af energi og vand under byggeriet. Når kontorhuset står færdigt, bliver holdbarhed, tilgængelighed og indeklima, ligeledes væsentlige parametre i vurderingen af certificeringen. DGNB vægter miljø, økonomi og sociale forhold lige meget.

The Central hjælper gennem bæredygtigt byggeri og en gennemarbejdet ESG profil, ikke mindst gennem materialevalget, med at bidrage positivt til kampen for et bedre klima.

Læs mere om DGNB på [www.dk-gbc.dk](http://www.dk-gbc.dk)

## Sustainable construction and ESG reporting

The Central is not only certified as DGNB Gold standard by the Green Building Council Denmark but also holds a DGNB heart classification, which is only awarded to buildings which provide a healthy indoor working environment.

Being certified as DGNB Gold standard means that the design and construction process has met or exceeded a wide range of exacting criteria, which measure and set requirements for, amongst other things, the life cycle of building materials, CO2 emissions, transport costs, energy consumption and the amount of water used during construction. Once the office building is completed, sustainability, accessibility as well as the indoor climate will be important parameters in the assessment of this certification. DGNB places equal focus upon the environment, economy, and social conditions.

Through sustainable design and construction methods, a focused ESG strategy, and the careful selection of building materials, The Central helps to contribute to the fight against climate change.

Read more about DGNB at [www.dk-gbc.dk](http://www.dk-gbc.dk)

## Faciliteter

The Central skaber nærvær, skaber forbindelser, skaber arrangementer, skaber venskaber, skaber det arbejdsliv, som du ønsker. En arbejdsplads, hvor alle generationer kan trives.

Her kan mennesker mødes og inspireres på tværs af brancher, fagligheder, aldersgrupper og arbejdspladser. Og de åbne rum og arealer indbyder til samtale i kontorhusets fællesfaciliteter, så som tagterrasser, fitnessrum, lounges og cafémiljøer. Alt sammen med mulighed for at trække sig tilbage og skabe ro til fordybelse. Her går funktionalitet og velvære side om side. Det kan for eksempel være koncentrationsbobler, arbejdspladser til grupper og individuelt arbejde, samarbejdsområder, fokuszoner og flowområder samt fleksible aktivitetsrum.

Og det er ikke kun den gennemførte indretning og prioriteringen af de hyggelige, grønne fællesområder, der har været i fokus. Der har også været et stort fokus på at facilitere medarbejdernes mentale og fysiske velvære. Medarbejdernes daglige velvære er tænkt ind i alle aspekter af kontorhuset. Fra valget af bæredygtige materialer, der er lavet uden sundhedsskadelige stoffer, til et bæredygtigt klimaanlæg, der sikrer et godt indeklima samt en fælles café og kantine, som sikrer en sund og nærende forplejning hver dag.



## Facilities

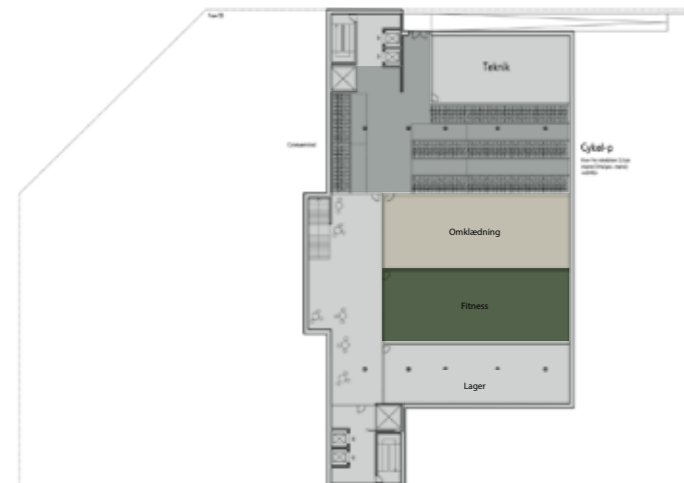
The Central facilitates connections, shared experiences, and lasting friendships - giving your business the workplace of your dreams. A workplace where all generations from Baby Boomers to Millennials can thrive and feel welcome.

People can meet and find inspiration across a diverse range of industries, professions, age groups where the open areas and shared spaces invite interaction in the building's many common facilities - the rooftops, fitness areas, lounges, and cafés. Ample opportunity to retreat and find tranquility for contemplation. At The Central, functionality and well-being go hand in hand.

These can function as concentration bubbles, workplaces for individual and group work, areas of collaboration, focus zones and flow areas as well as multi-use activity spaces.

And it is not only the detailed interior design and prioritization of the tranquil, green common areas which have been in focus. There is also an emphasis upon facilitating the mental and physical well-being of employees. By choosing sustainable materials that are made of non-harmful substances, a sustainable air conditioning system that ensures an optimal indoor climate and thereby increased energy for the employees, as well as a communal cafe and canteen which has the potential to give your employees a healthy and nutritious food every day, the daily well-being of employees is integrated into the design of the building.

The Central is the workplace of the future - an inspiring new home for your business.



### Kælderplan

- 1 cykelparkering
- 1 fitnessrum
- 1 omklædning

● Omklædning / changing room

● Fitnessrum / fitness center

● Cykelparkering / bicycle basement

### Basement

- 1 bicycle basement
- 1 fitness center
- 1 changing room



### 2-5. etage

- 21 toiletter, 4 handicap
- 9 mødelokaler
- 316 faste arbejdspladser (maks)

● Lejer 1/ tenant 1  
930 m<sup>2</sup>

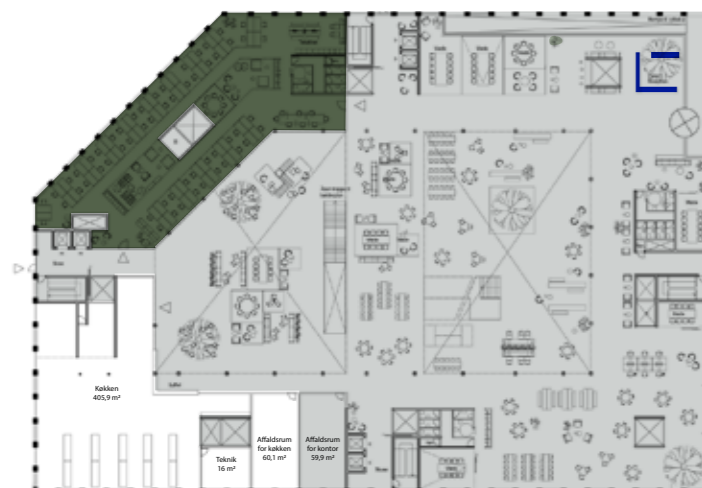
● Lejer 2/ tenant 2  
684 m<sup>2</sup>

● Lejer 3/ tenant 3  
1222 m<sup>2</sup>

● Lejer 4/ tenant 4  
779 m<sup>2</sup>

### 2<sup>st</sup>-5<sup>th</sup> floor

- 21 toilets, 4 handicap
- 9 meeting rooms
- 316 desks (max)



### Stueetage

- 16 toiletter, 3 handicap
- 11 fælles mødelokaler
- 1 reception / café
- 1 kantine

● Lejer/ tenant  
677 m<sup>2</sup>

○ Køkken / kitchen

● Fællesareal / common area

● Reception / reception

### Ground floor

- 16 toilets, 3 handicap
- 11 shared meeting rooms
- 1 reception / café
- 1 canteen



### 6. etage

- 16 toiletter, 3 handicap
- 7 mødelokaler
- 226 faste arbejdspladser (maks)
- 1 fælles tagterrace

● Lejer 1/ tenant 1  
903 m<sup>2</sup>

● Lejer 2/ tenant 2  
687 m<sup>2</sup>

● Lejer 3/ tenant 3  
853 m<sup>2</sup>

● Lejer 4/ tenant 4  
338 m<sup>2</sup>

### 6<sup>th</sup> floor

- 16 toilets, 3 handicap
- 7 meeting rooms
- 226 desks (max)
- 1 open rooftop with gardens



### 1. etage

- 21 toiletter, 4 handicap
- 10 mødelokaler
- 296 faste arbejdspladser (maks)

● Lejer 1/ tenant 1  
930 m<sup>2</sup>

● Lejer 2/ tenant 2  
684 m<sup>2</sup>

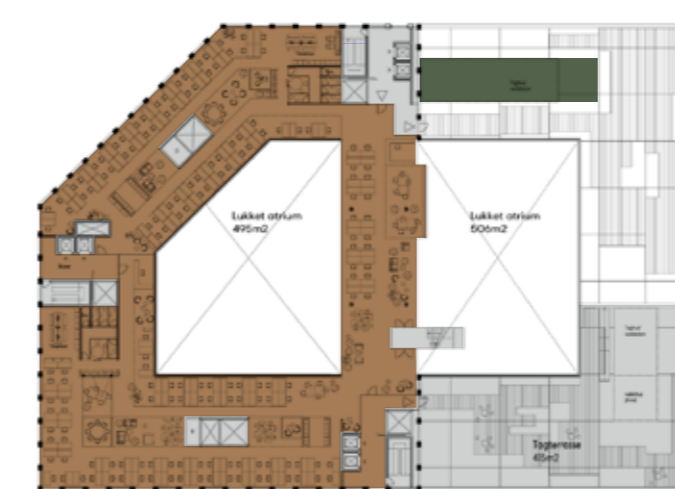
● Lejer 3/ tenant 3  
1049 m<sup>2</sup>

● Lejer 4/ tenant 4  
780 m<sup>2</sup>

### 1<sup>st</sup> floor

- 21 toilets, 4 handicap
- 10 meeting rooms
- 296 desks (max)

*Etageplanerne viser, hvordan indretningen kunne tage sig ud. Det endelige antal af mødelokaler, antal arbejdspladser mm. kan tilpasses efter ønske.*



### 7. etage

- 10 toiletter, 2 handicap
- 4 mødelokaler
- 138 faste arbejdspladser (maks)
- 1 fælles tagterrace

● Lejer / tenant  
2047 m<sup>2</sup>

○ Tagterrace / open rooftop

● Væksthus / green house

### 7<sup>th</sup> floor

- 10 toilets, 2 handicap
- 4 meeting rooms
- 138 desks (max)
- 1 open rooftop with gardens

*The floorplans show how the space could be distributed. The final amount of meeting rooms and number of workstations can be customized by the tenants.*

## Lejevilkår | Rental terms

Anvendelse / Placering Utilization / Location	m <sup>2</sup> sqm.	Årlig leje pr m <sup>2</sup> Annual rent per sqm.	Årlig leje Annual rent
<b>The Central – kontor + underetage   Office + lower floor</b>	<b>23.408 m<sup>2</sup></b>	<b>DKK 1.178</b>	<b>DKK 27.588.765</b>
Stueplan   Ground floor	677 m <sup>2</sup>	DKK 995	DKK 673.615
1. sal   1 <sup>st</sup> floor	3.443 m <sup>2</sup>	DKK 1.100	DKK 3.787.300
2. sal   2 <sup>nd</sup> floor	3.614 m <sup>2</sup>	DKK 1.150	DKK 4.156.100
3. sal   3 <sup>rd</sup> floor	3.616 m <sup>2</sup>	DKK 1.150	DKK 4.158.400
4. sal   4 <sup>th</sup> floor	3.614 m <sup>2</sup>	DKK 1.200	DKK 4.336.800
5. sal   5 <sup>th</sup> floor	3.616 m <sup>2</sup>	DKK 1.200	DKK 4.339.200
6. sal   6 <sup>th</sup> floor	2.781 m <sup>2</sup>	DKK 1.250	DKK 3.476.250
7. sal   7 <sup>th</sup> floor	2.047 m <sup>2</sup>	DKK 1.300	DKK 2.661.100
<b>Samlet   Total</b>	<b>23.408 m<sup>2</sup></b>	<b>DKK 1.178</b>	<b>DKK 27.588.765</b>

## Ekstra lejevilkår | Additional rental terms

Type	Vilkår	Type	Terms
Driftsudgifter .....	kr. 275 pr. m <sup>2</sup> . (anslået)	Operating expenses .....	DKK 275 per sqm. (estimated)
A conto varme .....	kr. 100 pr. m <sup>2</sup> . (anslået)	Heating .....	DKK 100 per sqm. (estimated)
A conto vand .....	Efter måler	Water .....	After meter
Ventilation.....	Kr. 75 pr. m <sup>2</sup> . (anslået)	Ventilation.....	DKK 75 per sqm. (estimated)
El-forbrug .....	Betales direkte til forsyningsselskab	Electricity consumption .....	Paid directly to the utility company
Betalingsterminer .....	Kvartalsvis	Payment terms .....	Quarterly
Lejeregulering .....	NPI dog min. 2%	Indexation .....	NPI however min. 2%
Depositum .....	Svarende til 6 måneders leje	Deposit .....	Equivalent to 6 months rent
Momsregistreret .....	Ja	VAT registered .....	Yes
Overtagelsesdato.....	Efter aftale	Takeover date .....	TBD
Overtagelsesstand.....	Overtages nyt	Takeover mode .....	New build
Uopsigelse fra lejer .....	Aftales	Minimum period .....	Agreed
Uopsigelse fra udlejer .....	Aftales	Notice period.....	Agreed
Opsigelse .....	6 måneder	Termination .....	6 months
Indvendig vedligeholdelse .....	Lejer	Internal maintenance .....	Tenant
Udvendig vedligeholdelse .....	Udlejer	Exterior maintenance .....	Landlord
Udvendig renholdelse .....	Lejer, via driftsudgifterne	Exterior cleaning.....	Tenant, via operating expenses



**Andreas Willumsen**

+45 31 31 68 93  
andreas.willumsen@cbre.com



**Thor Heltborg**

+45 24 21 47 86  
the@edc.dk

**CBRE**



**Erhverv Poul Erik Bech**  
Vi gør en **forskel** for dig og din ejendom

Visualiseringerne i denne brochure viser, hvordan kontorhuset kan komme til at se ud, når begge faser af byggeriet står færdigt. Illustrationerne er retningsanvisende men afspejler ikke nødvendigvis, hvordan området og bygning vil tage sig ud.

The illustrations featured in this brochure is an indication on how the shared office building could look when both fase 1. and fase 2. of The Central are finished being build. But the illustrations are not to be considered as a reflection of how the area will look.

# The Central

---

○ HØJE TAASTRUP C